

GEAR MOTOR

(CORELESS)

コアレスモータ
Coreless Motor

φ8~24mm

遊星ギヤヘッド
Planetary Gearhead

φ8~22mm

スパークギヤヘッド
Spur Gearhead

φ12~16mm
36×66mm

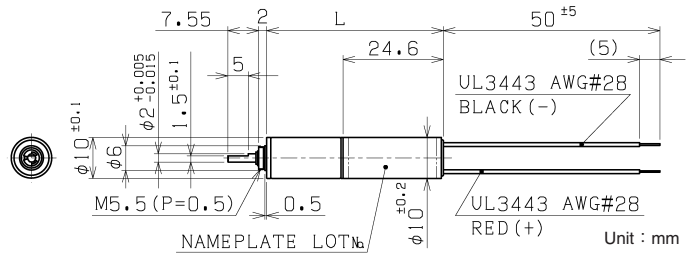
ギヤードモータ
(コアレス)

φ 10ギヤードモータ Gear Motor

コアレスモータ Coreless Motor

コアレスモータ Coreless Motor **SCR10-25××** page32

遊星ギヤヘッド Planetary Gearhead **IG-10** page57



IG-10GM-SRW2501A-03 DC3V		起動電流 Starting current 973mA						
減速比 Reduction Ratio (1/i)	無負荷 回転数 No-Load Speed min ⁻¹	定格 回転数 Rated Speed min ⁻¹	定格トルク Rated Torque			起動 トルク Starting Torque mNm	長さ(L) Length mm	回転 方向 Direction of rotation
			mNm	kg·cm	oz·in			
16	790	624	4.90	0.05	0.695	(23.3)	37.45	CW
64	198	159	14.7	0.15	2.08	(74.6)	40.35	CW
256	49.4	38.4	53.9	0.55	7.64	(242)	43.25	CW
1024	12.3	10.1	147	1.50	20.8	(822)	46.15	CW

IG-10GM-SRW2502A-03 DC3V		起動電流 Starting current 1130mA						
減速比 Reduction Ratio (1/i)	無負荷 回転数 No-Load Speed min ⁻¹	定格 回転数 Rated Speed min ⁻¹	定格トルク Rated Torque			起動 トルク Starting Torque mNm	長さ(L) Length mm	回転 方向 Direction of rotation
			mNm	kg·cm	oz·in			
16	705	592	4.41	0.045	0.625	(27.5)	37.45	CW
64	176	147	14.7	0.15	2.08	(89.2)	40.35	CW
256	44.0	36.5	49.0	0.50	6.95	(287)	43.25	CW
1024	11.0	9.28	147	1.50	20.8	(940)	46.15	CW

IG-10GM-SRW2503A-4.5 DC4.5V		起動電流 Starting current 1190mA						
減速比 Reduction Ratio (1/i)	無負荷 回転数 No-Load Speed min ⁻¹	定格 回転数 Rated Speed min ⁻¹	定格トルク Rated Torque			起動 トルク Starting Torque mNm	長さ(L) Length mm	回転 方向 Direction of rotation
			mNm	kg·cm	oz·in			
16	858	735	5.39	0.055	0.764	(37.6)	37.45	CW
64	214	188	14.7	0.15	2.08	(121)	40.35	CW
256	53.6	46.2	53.9	0.55	7.64	(390)	43.25	CW
1024	13.4	11.9	147	1.50	20.8	(1313)	46.15	CW

IG-10GM-SRW2504A-4.5 DC4.5V		起動電流 Starting current 861mA						
減速比 Reduction Ratio (1/i)	無負荷 回転数 No-Load Speed min ⁻¹	定格 回転数 Rated Speed min ⁻¹	定格トルク Rated Torque			起動 トルク Starting Torque mNm	長さ(L) Length mm	回転 方向 Direction of rotation
			mNm	kg·cm	oz·in			
16	708	600	4.90	0.05	0.695	(32.1)	37.45	CW
64	177	152	14.7	0.15	2.08	(104)	40.35	CW
256	44.3	37.1	53.9	0.55	7.64	(332)	43.25	CW
1024	11.1	9.58	147	1.50	20.8	(1073)	46.15	CW

IG-10GM-SRW2505A-06 DC6V		起動電流 Starting current 641mA						
減速比 Reduction Ratio (1/i)	無負荷 回転数 No-Load Speed min ⁻¹	定格 回転数 Rated Speed min ⁻¹	定格トルク Rated Torque			起動 トルク Starting Torque mNm	長さ(L) Length mm	回転 方向 Direction of rotation
			mNm	kg·cm	oz·in			
16	721	591	5.88	0.06	0.834	(32.6)	37.45	CW
64	180	146	19.6	0.20	2.78	(104)	40.35	CW
256	45.1	36.6	63.7	0.65	9.03	(338)	43.25	CW
1024	11.3	9.76	147	1.50	20.8	(1079)	46.15	CW

IG-10GM-SRW2506A-06 DC6V		起動電流 Starting current 436mA						
減速比 Reduction Ratio (1/i)	無負荷 回転数 No-Load Speed min ⁻¹	定格 回転数 Rated Speed min ⁻¹	定格トルク Rated Torque			起動 トルク Starting Torque mNm	長さ(L) Length mm	回転 方向 Direction of rotation
			mNm	kg·cm	oz·in			
16	589	480	4.90	0.05	0.695	(26.5)	37.45	CW
64	147	122	14.7	0.15	2.08	(86.4)	40.35	CW
256	36.8	29.6	53.9	0.55	7.64	(275)	43.25	CW
1024	9.21	7.70	147	1.50	20.8	(897)	46.15	CW

IG-10GM-SRW2507A-09 DC9V		起動電流 Starting current 442mA						
減速比 Reduction Ratio (1/i)	無負荷 回転数 No-Load Speed min ⁻¹	定格 回転数 Rated Speed min ⁻¹	定格トルク Rated Torque			起動 トルク Starting Torque mNm	長さ(L) Length mm	回転 方向 Direction of rotation
			mNm	kg·cm	oz·in			
16	739	604	5.88	0.06	0.834	(32.2)	37.45	CW
64	185	158	14.7	0.15	2.08	(101)	40.35	CW
256	46.2	38.1	58.8	0.60	8.34	(335)	43.25	CW
1024	11.5	9.99	147	1.50	20.8	(1120)	46.15	CW

IG-10GM-SRW2509A-12 DC12V		起動電流 Starting current 349mA						
減速比 Reduction Ratio (1/i)	無負荷 回転数 No-Load Speed min ⁻¹	定格 回転数 Rated Speed min ⁻¹	定格トルク Rated Torque			起動 トルク Starting Torque mNm	長さ(L) Length mm	回転 方向 Direction of rotation
			mNm	kg·cm	oz·in			
16	793	646	5.88	0.06	0.834	(31.7)	37.45	CW
64	198	170	14.7	0.15	2.08	(104)	40.35	CW
256	49.6	40.7	58.8	0.60	8.34	(328)	43.25	CW
1024	12.4	10.7	147	1.50	20.8	(1072)	46.15	CW

標準品 Standard

特注品 Custom-made

1. 上記データは参考値です。

2. 上記スペックは一例で、要望スペックにて承ります。

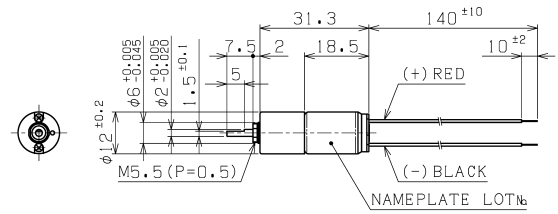
The above data is for reference only.

The above specifications are an example and your specifications are welcomed.

φ 12ギヤードモータ Gear Motor

コアレスモータ Coreless Motor

コアレスモータ Coreless Motor	SCR12-18××	page34
スパーギヤヘッド Spur Gearhead	RA-12RB	page58



※THE CABLE LOCATION IS FOR REFERENCE ONLY. Unit : mm

SCR12BG-1862-03		DC3V		起動電流 Starting current 341mA					
減速比 Reduction Ratio (1/i)	無負荷回転数 No-Load Speed min ⁻¹	定格回転数 Rated Speed min ⁻¹	定格トルク Rated Torque			起動トルク Starting Torque mNm	長さ(L) Length mm	回転方向 Direction of rotation	
			mNm	kg·cm	oz·in				
7	896	804	0.880	0.009	0.125	(8.57)	31.3	CW	
15	431	392	1.47	0.015	0.208	(16.2)	31.3	CCW	
31	216	194	2.94	0.030	0.417	(28.9)	31.3	CW	
52	128	114	5.39	0.055	0.764	(49.3)	31.3	CW	
71	93.2	83.1	7.35	0.075	1.04	(67.8)	31.3	CW	
100	67.0	59.9	8.83	0.09	1.25	(83.3)	31.3	CCW	
143	46.6	42.8	9.81	0.10	1.39	(120)	31.3	CCW	
208	32.1	29.4	14.7	0.15	2.08	(175)	31.3	CCW	

SCR12BG-1801-03		DC3V		起動電流 Starting current 386mA					
減速比 Reduction Ratio (1/i)	無負荷回転数 No-Load Speed min ⁻¹	定格回転数 Rated Speed min ⁻¹	定格トルク Rated Torque			起動トルク Starting Torque mNm	長さ(L) Length mm	回転方向 Direction of rotation	
			mNm	kg·cm	oz·in				
7	1390	1170	0.980	0.010	0.139	(6.19)	31.3	CW	
15	668	557	1.960	0.020	0.278	(11.8)	31.3	CCW	
31	334	273	3.920	0.040	0.556	(21.5)	31.3	CW	
52	199	164	6.37	0.065	0.903	(36.2)	31.3	CW	
71	144	117	9.32	0.095	1.32	(49.7)	31.3	CW	
100	104	87.2	9.81	0.10	1.39	(60.7)	31.3	CCW	
143	72.2	60.2	14.7	0.15	2.08	(88.4)	31.3	CCW	
208	49.8	42.2	19.6	0.20	2.78	(128)	31.3	CCW	

SCR12BG-1804-4.5		DC4.5V		起動電流 Starting current 326mA					
減速比 Reduction Ratio (1/i)	無負荷回転数 No-Load Speed min ⁻¹	定格回転数 Rated Speed min ⁻¹	定格トルク Rated Torque			起動トルク Starting Torque mNm	長さ(L) Length mm	回転方向 Direction of rotation	
			mNm	kg·cm	oz·in				
7	1170	988	1.47	0.015	0.208	(9.45)	31.3	CW	
15	562	469	2.94	0.03	0.417	(17.8)	31.3	CCW	
31	281	230	5.88	0.06	0.834	(32.4)	31.3	CW	
52	167	137	9.81	0.10	1.39	(54.6)	31.3	CW	
71	121	106	9.81	0.10	1.39	(79.1)	31.3	CW	
100	87.2	73.5	14.7	0.15	2.08	(93.6)	31.3	CCW	
143	60.7	49.6	24.5	0.25	3.47	(134)	31.3	CCW	
208	41.9	36.6	24.5	0.25	3.47	(194)	31.3	CCW	

SCR12BG-1807-4.5		DC4.5V		起動電流 Starting current 457mA					
減速比 Reduction Ratio (1/i)	無負荷回転数 No-Load Speed min ⁻¹	定格回転数 Rated Speed min ⁻¹	定格トルク Rated Torque			起動トルク Starting Torque mNm	長さ(L) Length mm	回転方向 Direction of rotation	
			mNm	kg·cm	oz·in				
7	1300	1030	2.45	0.025	0.347	(11.8)	31.3	CW	
15	623	486	4.90	0.05	0.695	(22.3)	31.3	CCW	
31	312	243	8.83	0.09	1.25	(39.9)	31.3	CW	
52	186	145	14.7	0.15	2.08	(66.7)	31.3	CW	
71	135	106	19.6	0.20	2.78	(91.2)	31.3	CW	
100	96.8	76.3	24.5	0.25	3.47	(116)	31.3	CCW	
143	67.4	57.5	24.5	0.25	3.47	(167)	31.3	CCW	
208	46.5	41.7	24.5	0.25	3.47	(237)	31.3	CCW	

SCR12BG-1803-06		DC6V		起動電流 Starting current 196mA					
減速比 Reduction Ratio (1/i)	無負荷回転数 No-Load Speed min ⁻¹	定格回転数 Rated Speed min ⁻¹	定格トルク Rated Torque			起動トルク Starting Torque mNm	長さ(L) Length mm	回転方向 Direction of rotation	
			mNm	kg·cm	oz·in				
7	1200	1050	0.980	0.010	0.139	(7.84)	31.3	CW	
15	578	500	1.96	0.020	0.278	(14.5)	31.3	CCW	
31	289	246	3.92	0.040	0.556	(26.3)	31.3	CW	
52	172	147	6.37	0.065	0.903	(43.8)	31.3	CW	
71	125	106	9.32	0.095	1.32	(61.3)	31.3	CW	
100	89.7	78.1	9.81	0.10	1.39	(75.9)	31.3	CCW	
143	62.4	54.0	14.7	0.15	2.08	(109)	31.3	CCW	
208	43.1	37.7	19.6	0.20	2.78	(156)	31.3	CCW	

SCR12BG-1809-12		DC12V		起動電流 Starting current 124mA					
減速比 Reduction Ratio (1/i)	無負荷回転数 No-Load Speed min ⁻¹	定格回転数 Rated Speed min ⁻¹	定格トルク Rated Torque			起動トルク Starting Torque mNm	長さ(L) Length mm	回転方向 Direction of rotation	
			mNm	kg·cm	oz·in				
7	1130	968	1.47	0.015	0.208	(10.3)	31.3	CW	
15	545	475	2.45	0.025	0.347	(19.1)	31.3	CCW	
31	272	234	4.90	0.050	0.695	(35.1)	31.3	CW	
52	162	139	8.34	0.085	1.18	(58.7)	31.3	CW	
71	118	103	9.81	0.10	1.39	(77.2)	31.3	CW	
100	84.6	76.2	9.81	0.10	1.39	(98.8)	31.3	CCW	
143	58.9	50.8	19.6	0.20	2.78	(143)	31.3	CCW	
208	40.6	35.8	24.5	0.25	3.47	(207)	31.3	CCW	

SCR12BG-1863-12		DC12V		起動電流 Starting current 193mA					
減速比 Reduction Ratio (1/i)	無負荷回転数 No-Load Speed min ⁻¹	定格回転数 Rated Speed min ⁻¹	定格トルク Rated Torque			起動トルク Starting Torque mNm	長さ(L) Length mm	回転方向 Direction of rotation	
			mNm	kg·cm	oz·in				
7	1820	1540	1.47	0.015	0.208	(9.56)	31.3	CW	
15	874	755	2.45	0.025	0.347	(18.0)	31.3	CCW	
31	437	371	4.90	0.050	0.695	(32.4)	31.3	CW	
52	260	221	8.34	0.085	1.18	(55.6)	31.3	CW	
71	189	164	9.81	0.10	1.39	(74.2)	31.3	CW	
100	136	122	9.81	0.10	1.39	(95.3)	31.3	CCW	
143	94.5	80.7	19.6	0.20	2.78	(134)	31.3	CCW	
208	65.1	57.0	24.5	0.25	3.47	(197)	31.3	CCW	

SCR12BG-1815-12		DC12V		起動電流 Starting current 225mA					
減速比 Reduction Ratio (1/i)	無負荷回転数 No-Load Speed min ⁻¹	定格回転数 Rated Speed min ⁻¹	定格トルク Rated Torque			起動トルク Starting Torque mNm	長さ(L) Length mm	回転方向 Direction of rotation	
			mNm	kg·cm	oz·in				
7	2180	1830	1.47	0.015	0.208	(9.16)	31.3	CW	
15	1050	900	2.45	0.025	0.347	(17.2)	31.3	CCW	
31	524	442	4.90	0.050	0.695	(31.3)	31.3	CW	
52	312	263	8.34	0.085	1.18	(53.1)	31.3	CW	
71	226	196	9.81	0.10	1.39	(73.9)	31.3	CW	
100	163	145	9.81	0.10	1.39	(88.8)	31.3	CCW	
143	113	96.2	19.6	0.20	2.78	(132)	31.3	CCW	
208	78.1	68.0	24.5	0.25	3.47	(189)	31.3	CCW	

：標準品 Standard
：特注品 Custom-made

1. 上記データは参考値です。
2. 上記スペックは一例で、要望スペックにて承ります。

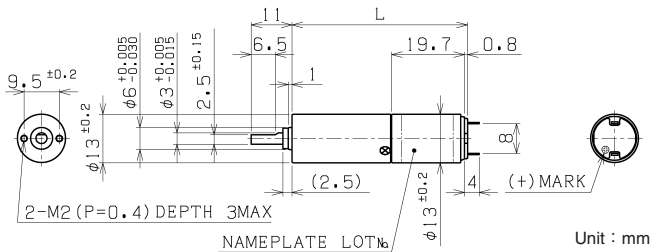
The above data is for reference only.
The above specifications are an example and your specifications are welcomed.

φ 13ギヤードモータ Gear Motor

コアレスモータ Coreless Motor

コアレスモータ Coreless Motor **SCR13-20××** page36

遊星ギヤヘッド Planetary Gearhead **IG-13V** page59



Unit : mm

IG-13VM-SRP2007A-03		DC3V		起動電流 Starting current 1150mA				
減速比 Reduction Ratio (1/i)	無負荷回転数 No-Load Speed min ⁻¹	定格回転数 Rated Speed min ⁻¹	定格トルク Rated Torque			起動トルク Starting Torque mNm	長さ(L) Length mm	回転方向 Direction of rotation
			mNm	kg·cm	oz·in			
16	541	454	6.37	0.065	0.903	(39.6)	39.80	CW
19	466	391	7.35	0.075	1.04	(45.7)	39.80	CW
66	133	115	19.6	0.20	2.78	(145)	43.55	CW
77	115	98.0	24.5	0.25	3.47	(166)	43.55	CW
90	98.8	83.9	29.4	0.3	4.17	(195)	43.55	CW
271	32.8	27.4	88.3	0.9	12.5	(536)	47.30	CW
315	28.3	23.8	98.1	1.0	13.9	(617)	47.30	CW
366	24.3	20.3	118	1.2	16.7	(717)	47.30	CW
425	20.9	17.5	137	1.4	19.4	(842)	47.30	CW

IG-13VM-SRP2006A-03		DC3V		起動電流 Starting current 792mA				
減速比 Reduction Ratio (1/i)	無負荷回転数 No-Load Speed min ⁻¹	定格回転数 Rated Speed min ⁻¹	定格トルク Rated Torque			起動トルク Starting Torque mNm	長さ(L) Length mm	回転方向 Direction of rotation
			mNm	kg·cm	oz·in			
16	402	331	6.37	0.065	0.903	(36.1)	39.80	CW
19	346	285	7.35	0.075	1.04	(41.7)	39.80	CW
66	99.1	84.3	19.6	0.20	2.78	(131)	43.55	CW
77	85.3	71.6	24.5	0.25	3.47	(153)	43.55	CW
90	73.5	61.3	29.4	0.3	4.17	(177)	43.55	CW
271	24.4	20.0	88.3	0.9	12.5	(490)	47.30	CW
315	21.0	17.3	98.1	1.0	13.9	(557)	47.30	CW
366	18.1	14.8	118	1.2	16.7	(647)	47.30	CW
425	15.6	12.8	137	1.4	19.4	(763)	47.30	CW

IG-13VM-SRP2005A-06		DC6V		起動電流 Starting current 1240mA				
減速比 Reduction Ratio (1/i)	無負荷回転数 No-Load Speed min ⁻¹	定格回転数 Rated Speed min ⁻¹	定格トルク Rated Torque			起動トルク Starting Torque mNm	長さ(L) Length mm	回転方向 Direction of rotation
			mNm	kg·cm	oz·in			
16	696	598	9.81	0.10	1.39	(69.7)	39.80	CW
19	599	491	14.7	0.15	2.08	(81.5)	39.80	CW
66	171	142	44.1	0.45	6.25	(260)	43.55	CW
77	148	121	53.9	0.55	7.64	(295)	43.55	CW
90	127	104	63.7	0.65	9.03	(352)	43.55	CW
271	42.2	34.3	177	1.8	25.0	(945)	47.30	CW
315	36.4	29.5	206	2.1	29.2	(1087)	47.30	CW
366	31.3	25.5	235	2.4	33.3	(1268)	47.30	CW
425	26.9	21.9	275	2.8	38.9	(1480)	47.30	CW

IG-13VM-SRP2004A-06		DC6V		起動電流 Starting current 780mA				
減速比 Reduction Ratio (1/i)	無負荷回転数 No-Load Speed min ⁻¹	定格回転数 Rated Speed min ⁻¹	定格トルク Rated Torque			起動トルク Starting Torque mNm	長さ(L) Length mm	回転方向 Direction of rotation
			mNm	kg·cm	oz·in			
16	575	466	9.81	0.10	1.39	(51.8)	39.80	CW
19	495	373	14.7	0.15	2.08	(59.6)	39.80	CW
66	142	108	44.1	0.45	6.25	(184)	43.55	CW
77	122	91.9	53.9	0.55	7.64	(218)	43.55	CW
90	105	78.7	63.7	0.65	9.03	(254)	43.55	CW
271	34.9	26.0	177	1.8	25.0	(694)	47.30	CW
315	30.1	22.3	206	2.1	29.2	(795)	47.30	CW
366	25.9	19.3	235	2.4	33.3	(922)	47.30	CW
425	22.3	16.6	275	2.8	38.9	(1076)	47.30	CW

IG-13VM-SRP2003A-06		DC6V		起動電流 Starting current 531mA				
減速比 Reduction Ratio (1/i)	無負荷回転数 No-Load Speed min ⁻¹	定格回転数 Rated Speed min ⁻¹	定格トルク Rated Torque			起動トルク Starting Torque mNm	長さ(L) Length mm	回転方向 Direction of rotation
			mNm	kg·cm	oz·in			
16	462	397	6.37	0.065	0.90	(45.3)	39.80	CW
19	398	343	7.35	0.075	1.04	(53.2)	39.80	CW
66	114	100	19.6	0.20	2.78	(160)	43.55	CW
77	98.0	85.6	24.5	0.25	3.47	(194)	43.55	CW
90	84.3	73.3	29.4	0.3	4.17	(225)	43.55	CW
271	28.0	24.0	88.3	0.9	12.5	(618)	47.30	CW
315	24.1	20.8	98.1	1.0	13.9	(716)	47.30	CW
366	20.8	17.8	118	1.2	16.7	(818)	47.30	CW
425	17.9	15.3	137	1.4	19.4	(943)	47.30	CW

IG-13VM-SRP2002A-12		DC12V		起動電流 Starting current 738mA				
減速比 Reduction Ratio (1/i)	無負荷回転数 No-Load Speed min ⁻¹	定格回転数 Rated Speed min ⁻¹	定格トルク Rated Torque			起動トルク Starting Torque mNm	長さ(L) Length mm	回転方向 Direction of rotation
			mNm	kg·cm	oz·in			
16	768	609	9.81	0.10	1.39	(47.4)	39.80	CW
19	661	543	9.81	0.10	1.39	(55.0)	39.80	CW
66	189	147	34.3	0.35	4.86	(154)	43.55	CW
77	163	127	39.2	0.40	5.56	(177)	43.55	CW
90	140	111	44.1	0.45	6.25	(213)	43.55	CW
271	47.0	37.0	108	1.1	15.3	(508)	47.30	CW
315	40.0	31.0	127	1.3	18.1	(564)	47.30	CW
366	35.0	27.0	157	1.6	22.2	(687)	47.30	CW
425	30.0	23.0	177	1.8	25.0	(759)	47.30	CW

IG-13VM-SRP2001A-12		DC12V		起動電流 Starting current 396mA				
減速比 Reduction Ratio (1/i)	無負荷回転数 No-Load Speed min ⁻¹	定格回転数 Rated Speed min ⁻¹	定格トルク Rated Torque			起動トルク Starting Torque mNm	長さ(L) Length mm	回転方向 Direction of rotation
			mNm	kg·cm	oz·in			
16	564	464	9.81	0.10	1.39	(55.3)	39.80	CW
19	485	374	14.7	0.15	2.08	(64.2)	39.80	CW
66	139	109	44.1	0.45	6.25	(204)	43.55	CW
77	120	92.1	53.9	0.55	7.64	(232)	43.55	CW
90	103	78.9	63.7	0.65	9.03	(272)	43.55	CW
271	34.2	26.1	177	1.8	25.0	(747)	47.30	CW
315	29.4	22.4	206	2.1	29.2	(865)	47.30	CW
366	25.4	19.4	235	2.4	33.3	(995)	47.30	CW
425	21.8	16.7	275	2.8	38.9	(1175)	47.30	CW

標準品 Standard
特注品 Custom-made

1. 上記データは参考値です。
2. 上記スペックは一例で、要望スペックにて承ります。

The above data is for reference only.
The above specifications are an example and your specifications are welcomed.

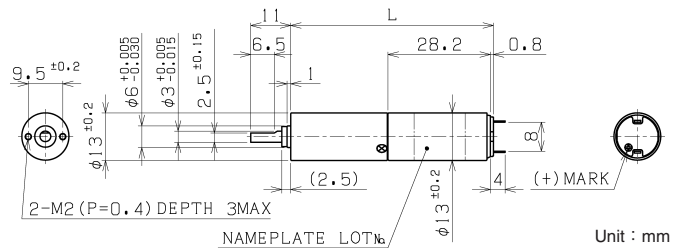
索引 INDEX
選定 Selection Guide
技術情報 Technical Information
モータ Motor
ブラシレス Brushless
エンコーダ Encoder
光学 Optical
ギヤヘッド Gearhead
スパー Spur
ブラシレス Brushless
コアレス Coreless
コアレス Coreless
アイアンコア Iron Core

φ 13ギヤードモータ Gear Motor

コアレスモータ Coreless Motor

コアレスモータ Coreless Motor **SCR13-28××** page37

遊星ギヤヘッド Planetary Gearhead **IG-13V** page59



Unit : mm

IG-13VM-SRP2807A-06		DC6V		起動電流 Starting current		1590mA		
減速比 Reduction Ratio (1/i)	無負荷回転数 No-Load Speed min ⁻¹	定格回転数 Rated Speed min ⁻¹	定格トルク Rated Torque			起動トルク Starting Torque mNm	長さ(L) Length mm	回転方向 Direction of rotation
			mNm	kg·cm	oz·in			
16	568	522	9.81	0.10	1.39	(121)	48.30	CW
19	489	437	14.7	0.15	2.08	(138)	48.30	CW
66	140	126	44.1	0.45	6.25	(441)	52.05	CW
77	121	108	53.9	0.55	7.64	(502)	52.05	CW
90	104	92.5	63.7	0.65	9.03	(576)	52.05	CW
271	34.5	30.7	177	1.8	25.0	(1607)	55.80	CW
315	29.7	26.4	206	2.1	29.2	(1854)	55.80	CW
366	25.6	22.8	235	2.4	33.3	(2149)	55.80	CW
425	22.0	19.6	275	2.8	38.9	(2521)	55.80	CW

IG-13VM-SRP2806A-06		DC6V		起動電流 Starting current		1180mA		
減速比 Reduction Ratio (1/i)	無負荷回転数 No-Load Speed min ⁻¹	定格回転数 Rated Speed min ⁻¹	定格トルク Rated Torque			起動トルク Starting Torque mNm	長さ(L) Length mm	回転方向 Direction of rotation
			mNm	kg·cm	oz·in			
16	499	450	9.81	0.10	1.39	(99.9)	48.30	CW
19	430	375	14.7	0.15	2.08	(115)	48.30	CW
66	123	108	44.1	0.45	6.25	(362)	52.05	CW
77	106	92.5	53.9	0.55	7.64	(423)	52.05	CW
90	91.2	79.4	63.7	0.65	9.03	(492)	52.05	CW
271	30.3	26.3	177	1.8	25.0	(1341)	55.80	CW
315	26.1	22.6	206	2.1	29.2	(1536)	55.80	CW
366	22.5	19.5	235	2.4	33.3	(1763)	55.80	CW
425	19.3	16.8	275	2.8	38.9	(2123)	55.80	CW

IG-13VM-SRP2805A-06		DC6V		起動電流 Starting current		854mA		
減速比 Reduction Ratio (1/i)	無負荷回転数 No-Load Speed min ⁻¹	定格回転数 Rated Speed min ⁻¹	定格トルク Rated Torque			起動トルク Starting Torque mNm	長さ(L) Length mm	回転方向 Direction of rotation
			mNm	kg·cm	oz·in			
16	412	365	9.81	0.10	1.39	(86.0)	48.30	CW
19	355	303	14.7	0.15	2.08	(100)	48.30	CW
66	102	87.4	44.1	0.45	6.25	(308)	52.05	CW
77	87.4	74.6	53.9	0.55	7.64	(368)	52.05	CW
90	75.3	64.0	63.7	0.65	9.03	(424)	52.05	CW
271	25.0	21.2	177	1.8	25.0	(1164)	55.80	CW
315	21.5	18.2	206	2.1	29.2	(1342)	55.80	CW
366	18.5	15.8	235	2.4	33.3	(1610)	55.80	CW
425	16.0	13.6	275	2.8	38.9	(1833)	55.80	CW

IG-13VM-SRP2804A-12		DC12V		起動電流 Starting current		1140mA		
減速比 Reduction Ratio (1/i)	無負荷回転数 No-Load Speed min ⁻¹	定格回転数 Rated Speed min ⁻¹	定格トルク Rated Torque			起動トルク Starting Torque mNm	長さ(L) Length mm	回転方向 Direction of rotation
			mNm	kg·cm	oz·in			
16	697	574	24.5	0.25	3.47	(139)	48.30	CW
19	600	491	29.4	0.30	4.17	(162)	48.30	CW
66	172	140	93.2	0.95	13.2	(501)	52.05	CW
77	148	121	108	1.1	15.3	(592)	52.05	CW
90	127	104	127	1.3	18.1	(701)	52.05	CW
271	42.3	35.6	294	3.0	41.7	(1856)	55.80	CW
315	36.4	31.5	294	3.0	41.7	(2184)	55.80	CW
366	31.3	27.7	294	3.0	41.7	(2556)	55.80	CW
425	27.0	24.3	294	3.0	41.7	(2940)	55.80	CW

IG-13VM-SRP2803A-12		DC12V		起動電流 Starting current		766mA		
減速比 Reduction Ratio (1/i)	無負荷回転数 No-Load Speed min ⁻¹	定格回転数 Rated Speed min ⁻¹	定格トルク Rated Torque			起動トルク Starting Torque mNm	長さ(L) Length mm	回転方向 Direction of rotation
			mNm	kg·cm	oz·in			
16	563	468	19.6	0.20	2.78	(116)	48.30	CW
19	485	414	19.6	0.20	2.78	(134)	48.30	CW
66	139	116	68.6	0.70	9.72	(415)	52.05	CW
77	119	99.3	83.4	0.85	11.8	(504)	52.05	CW
90	103	85.2	98.1	1.0	13.9	(568)	52.05	CW
271	34.2	28.4	265	2.7	37.5	(1563)	55.80	CW
315	29.4	24.6	294	3.0	41.7	(1801)	55.80	CW
366	25.3	21.8	294	3.0	41.7	(2125)	55.80	CW
425	21.8	19.2	294	3.0	41.7	(2465)	55.80	CW

IG-13VM-SRP2802A-12		DC12V		起動電流 Starting current		480mA		
減速比 Reduction Ratio (1/i)	無負荷回転数 No-Load Speed min ⁻¹	定格回転数 Rated Speed min ⁻¹	定格トルク Rated Torque			起動トルク Starting Torque mNm	長さ(L) Length mm	回転方向 Direction of rotation
			mNm	kg·cm	oz·in			
16	441	370	14.7	0.15	2.08	(91.3)	48.30	CW
19	380	327	14.7	0.15	2.08	(105)	48.30	CW
66	109	91.2	53.9	0.55	7.64	(330)	52.05	CW
77	93.6	78.2	63.7	0.65	9.03	(387)	52.05	CW
90	80.6	66.6	78.5	0.8	11.1	(452)	52.05	CW
271	26.8	22.3	206	2.1	29.2	(1227)	55.80	CW
315	23.1	19.1	245	2.5	34.7	(1415)	55.80	CW
366	19.9	16.4	284	2.9	40.3	(1615)	55.80	CW
425	17.1	14.5	294	3.0	41.7	(1934)	55.80	CW

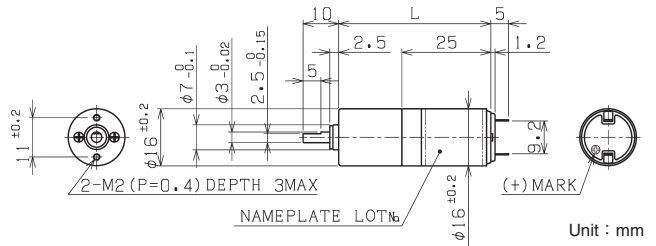
IG-13VM-SRP2801A-24		DC24V		起動電流 Starting current		547mA		
減速比 Reduction Ratio (1/i)	無負荷回転数 No-Load Speed min ⁻¹	定格回転数 Rated Speed min ⁻¹	定格トルク Rated Torque			起動トルク Starting Torque mNm	長さ(L) Length mm	回転方向 Direction of rotation
			mNm	kg·cm	oz·in			
16	690	565	24.5	0.25	3.47	(135)	48.30	CW
19	594	483	29.4	0.30	4.17	(157)	48.30	CW
66	170	138	93.2	0.95	13.2	(495)	52.05	CW
77	146	119	108	1.1	15.3	(584)	52.05	CW
90	126	102	127	1.3	18.1	(667)	52.05	CW
271	41.9	35.1	294	3.0	41.7	(1812)	55.80	CW
315	36.1	31.0	294	3.0	41.7	(2081)	55.80	CW
366	31.1	27.3	294	3.0	41.7	(2406)	55.80	CW
425	26.7	24.0	294	3.0	41.7	(2907)	55.80	CW

標準品 Standard 1. 上記データは参考値です。 The above data is for reference only.
特注品 Custom-made 2. 上記スペックは一例で、要望スペックにて承ります。 The above specifications are an example and your specifications are welcomed.

φ 16ギヤードモータ Gear Motor

コアレスモータ Coreless Motor

コアレスモータ Coreless Motor	SCR16-25×× page38
スパーギヤヘッド Spur Gearhead	RA-16R page60



SCR16G-2503A-06		DC6V		起動電流 Starting current 319mA						
減速比 Reduction Ratio (1/i)	無負荷回転数 No-Load Speed min ⁻¹	定格回転数 Rated Speed min ⁻¹	定格トルク Rated Torque			起動トルク Starting Torque mNm	長さ(L) Length mm	回転方向 Direction of rotation		
			mNm	kg·cm	oz·in					
10	537	462	3.43	0.04	0.486	(24.6)	42.75	CCW		
19	305	257	6.86	0.07	0.972	(43.6)	42.75	CCW		
31	189	159	9.81	0.10	1.39	(61.8)	42.75	CW		
54	107	93.2	14.7	0.15	2.08	(114)	42.75	CW		
62	94.0	79.5	19.6	0.20	2.78	(127)	42.75	CW		
97	60.2	51.9	24.5	0.25	3.47	(178)	42.75	CCW		
150	39.0	33.4	39.2	0.4	5.56	(273)	42.75	CCW		
206	28.4	24.3	49.0	0.5	6.95	(339)	42.75	CW		
258	22.6	19.5	58.8	0.6	8.34	(429)	42.75	CW		
375	15.6	14.1	58.8	0.6	8.34	(612)	42.75	CW		
534	11.0	10.2	58.8	0.6	8.34	(808)	42.75	CW		
992	5.91	5.67	58.8	0.6	8.34	(1448)	42.75	CCW		
1413	4.14	4.03	58.8	0.6	8.34	(2213)	42.75	CCW		

SCR16G-2506A-06		DC6V		起動電流 Starting current 612mA						
減速比 Reduction Ratio (1/i)	無負荷回転数 No-Load Speed min ⁻¹	定格回転数 Rated Speed min ⁻¹	定格トルク Rated Torque			起動トルク Starting Torque mNm	長さ(L) Length mm	回転方向 Direction of rotation		
			mNm	kg·cm	oz·in					
10	623	556	4.41	0.045	0.625	(41.0)	42.75	CCW		
19	354	315	7.85	0.080	1.11	(71.3)	42.75	CCW		
31	219	199	9.81	0.1	1.39	(107)	42.75	CW		
54	125	111	19.6	0.2	2.78	(175)	42.75	CW		
62	109	98.9	19.6	0.2	2.78	(212)	42.75	CW		
97	69.8	62.9	29.4	0.3	4.17	(297)	42.75	CCW		
150	45.3	40.4	49.0	0.5	6.95	(453)	42.75	CCW		
206	32.9	29.5	58.8	0.6	8.34	(569)	42.75	CW		
258	26.3	24.1	58.8	0.6	8.34	(703)	42.75	CW		
375	18.1	17.1	58.8	0.6	8.34	(1064)	42.75	CW		
534	12.7	12.2	58.8	0.6	8.34	(1494)	42.75	CW		
992	6.85	6.69	58.8	0.6	8.34	(2517)	42.75	CCW		
1413	4.81	4.73	58.8	0.6	8.34	(3535)	42.75	CCW		

SCR16G-2501A-06		DC6V		起動電流 Starting current 722mA						
減速比 Reduction Ratio (1/i)	無負荷回転数 No-Load Speed min ⁻¹	定格回転数 Rated Speed min ⁻¹	定格トルク Rated Torque			起動トルク Starting Torque mNm	長さ(L) Length mm	回転方向 Direction of rotation		
			mNm	kg·cm	oz·in					
10	990	843	4.41	0.045	0.625	(29.7)	42.75	CCW		
19	562	478	7.85	0.08	1.11	(52.5)	42.75	CCW		
31	348	303	9.81	0.1	1.39	(75.9)	42.75	CW		
54	198	169	19.6	0.2	2.78	(134)	42.75	CW		
62	173	151	19.6	0.2	2.78	(154)	42.75	CW		
97	111	95.7	29.4	0.3	4.17	(213)	42.75	CCW		
150	71.9	61.3	49.0	0.5	6.95	(332)	42.75	CCW		
206	52.3	44.8	58.8	0.6	8.34	(410)	42.75	CW		
258	41.7	36.9	58.8	0.6	8.34	(511)	42.75	CW		
375	28.8	26.5	58.8	0.6	8.34	(736)	42.75	CW		
534	20.2	19.1	58.8	0.6	8.34	(1080)	42.75	CW		
992	10.9	10.5	58.8	0.6	8.34	(1602)	42.75	CCW		
1413	7.64	7.46	58.8	0.6	8.34	(2496)	42.75	CCW		

SCR16G-2504A-12		DC12V		起動電流 Starting current 219mA						
減速比 Reduction Ratio (1/i)	無負荷回転数 No-Load Speed min ⁻¹	定格回転数 Rated Speed min ⁻¹	定格トルク Rated Torque			起動トルク Starting Torque mNm	長さ(L) Length mm	回転方向 Direction of rotation		
			mNm	kg·cm	oz·in					
10	725	620	3.43	0.035	0.486	(23.7)	42.75	CCW		
19	412	344	6.86	0.07	0.972	(41.6)	42.75	CCW		
31	255	214	9.81	0.10	1.39	(61.0)	42.75	CW		
54	145	125	14.7	0.15	2.08	(107)	42.75	CW		
62	127	107	19.6	0.20	2.78	(124)	42.75	CW		
97	81.2	69.6	24.5	0.25	3.47	(172)	42.75	CCW		
150	52.7	44.9	39.2	0.4	5.56	(265)	42.75	CCW		
206	38.3	32.6	49.0	0.5	6.95	(329)	42.75	CW		
258	30.6	26.2	58.8	0.6	8.34	(409)	42.75	CW		
375	21.1	19.0	58.8	0.6	8.34	(591)	42.75	CW		
534	14.8	13.8	58.8	0.6	8.34	(870)	42.75	CW		
992	7.97	7.64	58.8	0.6	8.34	(1420)	42.75	CCW		
1413	5.59	5.43	58.8	0.6	8.34	(2054)	42.75	CCW		

SCR16G-2502A-12		DC12V		起動電流 Starting current 436mA						
減速比 Reduction Ratio (1/i)	無負荷回転数 No-Load Speed min ⁻¹	定格回転数 Rated Speed min ⁻¹	定格トルク Rated Torque			起動トルク Starting Torque mNm	長さ(L) Length mm	回転方向 Direction of rotation		
			mNm	kg·cm	oz·in					
10	972	816	5.88	0.06	0.834	(36.6)	42.75	CCW		
19	552	468	9.81	0.10	1.39	(64.5)	42.75	CCW		
31	341	288	14.7	0.15	2.08	(94.6)	42.75	CW		
54	194	166	24.5	0.25	3.47	(170)	42.75	CW		
62	170	144	29.4	0.30	4.17	(192)	42.75	CW		
97	109	90.8	44.1	0.45	6.25	(264)	42.75	CCW		
150	70.6	60.5	58.8	0.6	8.34	(411)	42.75	CCW		
206	51.3	45.4	58.8	0.6	8.34	(511)	42.75	CW		
258	41.0	37.2	58.8	0.6	8.34	(634)	42.75	CW		
375	28.2	26.4	58.8	0.6	8.34	(921)	42.75	CW		
534	19.8	18.9	58.8	0.6	8.34	(1294)	42.75	CW		
992	10.7	10.4	58.8	0.6	8.34	(2097)	42.75	CCW		
1413	7.50	7.36	58.8	0.6	8.34	(3150)	42.75	CCW		

SCR16G-2512A-12		DC12V		起動電流 Starting current 1400mA						
減速比 Reduction Ratio (1/i)	無負荷回転数 No-Load Speed min ⁻¹	定格回転数 Rated Speed min ⁻¹	定格トルク Rated Torque			起動トルク Starting Torque mNm	長さ(L) Length mm	回転方向 Direction of rotation		
			mNm	kg·cm	oz·in					
10	1470	1280	9.81	0.10	1.39	(75.9)	42.75	CCW		
19	832	755	12.7	0.13	1.81	(137)	42.75	CCW		
31	515	440	29.4	0.30	4.17	(202)	42.75	CW		
54	293	265	34.3	0.35	4.86	(359)	42.75	CW		
62	257	235	34.3	0.35	4.86	(401)	42.75	CW		
97	164	150	49.0	0.5	6.95	(574)	42.75	CCW		
150	107	99.4	58.8	0.6	8.34	(828)	42.75	CCW		
206	77.5	73.3	58.8	0.6	8.34	(1085)	42.75	CW		
258	61.8	59.1	58.8	0.6	8.34	(1346)	42.75	CW		
375	42.6	41.3	58.8	0.6	8.34	(1927)	42.75	CW		
534	29.9	29.3	58.8	0.6	8.34	(2930)	42.75	CW		
992	16.1	15.9	58.8	0.6	8.34	(4733)	42.75	CCW		
1413	11.3	11.2	58.8	0.6	8.34	(6644)	42.75	CCW		

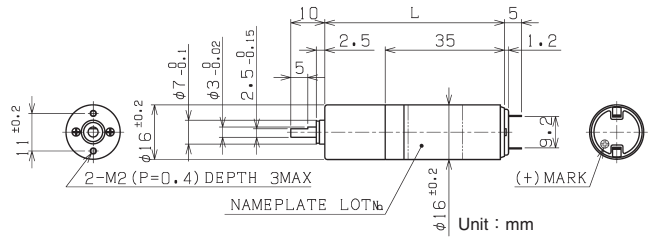
SCR16G-2507A-24		DC24V		起動電流 Starting current 359mA						
減速比 Reduction Ratio (1/i)	無負荷回転数 No-Load Speed min ⁻¹	定格回転数 Rated Speed min ⁻¹	定格トルク Rated Torque			起動トルク Starting Torque mNm	長さ(L) Length mm	回転方向 Direction of rotation		
			mNm	kg·cm	oz·in					
10	1160	991	7.35	0.08	1.04	(50.4)	42.75	CCW		
19	661	564	12.7	0.13	1.81	(86.5)	42.75	CCW		
31	409	346	19.6	0.20	2.78	(127)	42.75	CW		
54	233	197	34.3	0.35	4.86	(222)	42.75	CW		
62	204	176	34.3	0.35	4.86	(250)	42.75	CW		
97	130	113	49.0	0.5	6.95	(375)	42.75	CCW		
150	84.6	75.6	58.8	0.6	8.34	(553)	42.75	CCW		
206	61.5	56.2	58.8	0.6	8.34	(682)	42.75	CW		
258	49.1	45.7	58.8	0.6	8.34	(849)	42.75	CW		
375	33.8	32.2	58.8	0.6	8.34	(1242)	42.75	CW		
534	23.7	22.9	58.8	0.6	8.34	(1742)	42.75	CW		
992	12.8	12.5	58.8	0.6	8.34	(2509)	42.75	CCW		
1413	8.98	8.86	58.8	0.6	8.34	(4400)	42.75	CCW		

 : 標準品 Standard 1. 上記データは参考値です。 The above data is for reference only.
 : 特注品 Custom-made 2. 上記スペックは一例で、要望スペックにて承ります。 The above specifications are an example and your specifications are welcomed.

φ 16ギヤードモータ Gear Motor

コアレスモータ Coreless Motor

コアレスモータ Coreless Motor	SCR16-35××	page39
スパーギヤヘッド Spur Gearhead	RA-16R	page60



SCR16G-3505A-06		DC6V		起動電流 Starting current 534mA				
減速比 Reduction Ratio (1/i)	無負荷回転数 No-Load Speed min ⁻¹	定格回転数 Rated Speed min ⁻¹	定格トルク Rated Torque			起動トルク Starting Torque mNm	長さ(L) Length mm	回転方向 Direction of rotation
			mNm	kg·cm	oz·in			
10	445	383	6.86	0.07	0.972	(49.2)	52.75	CCW
19	252	224	9.81	0.10	1.39	(88.3)	52.75	CCW
31	156	138	14.7	0.15	2.08	(127)	52.75	CW
54	88.9	77.2	29.4	0.30	4.17	(223)	52.75	CW
62	77.8	67.3	34.3	0.35	4.86	(254)	52.75	CW
97	49.8	43.0	49.0	0.5	6.95	(359)	52.75	CCW
150	32.3	28.8	58.8	0.6	8.34	(543)	52.75	CCW
206	23.5	21.5	58.8	0.6	8.34	(691)	52.75	CW
258	18.7	17.4	58.8	0.6	8.34	(846)	52.75	CW
375	12.9	12.3	58.8	0.6	8.34	(1264)	52.75	CW
534	9.07	8.76	58.8	0.6	8.34	(1720)	52.75	CW
992	4.89	4.79	58.8	0.6	8.34	(2875)	52.75	CCW
1413	3.43	3.38	58.8	0.6	8.34	(4034)	52.75	CCW

SCR16G-3501A-06		DC6V		起動電流 Starting current 1500mA				
減速比 Reduction Ratio (1/i)	無負荷回転数 No-Load Speed min ⁻¹	定格回転数 Rated Speed min ⁻¹	定格トルク Rated Torque			起動トルク Starting Torque mNm	長さ(L) Length mm	回転方向 Direction of rotation
			mNm	kg·cm	oz·in			
10	558	509	9.81	0.10	1.39	(112)	52.75	CCW
19	317	296	12.7	0.13	1.81	(192)	52.75	CCW
31	196	176	29.4	0.30	4.17	(288)	52.75	CW
54	112	104	34.3	0.35	4.86	(480)	52.75	CW
62	97.6	91.8	34.3	0.35	4.86	(577)	52.75	CW
97	62.5	58.7	49.0	0.5	6.95	(806)	52.75	CCW
150	40.6	38.6	58.8	0.6	8.34	(1194)	52.75	CCW
206	29.5	28.4	58.8	0.6	8.34	(1577)	52.75	CW
258	23.5	22.8	58.8	0.6	8.34	(1974)	52.75	CW
375	16.2	15.9	58.8	0.6	8.34	(3175)	52.75	CW
534	11.4	11.2	58.8	0.6	8.34	(3352)	52.75	CW
992	6.14	6.08	58.8	0.6	8.34	(6017)	52.75	CCW
1413	4.31	4.28	58.8	0.6	8.34	(8448)	52.75	CCW

SCR16G-3502A-12		DC12V		起動電流 Starting current 862mA				
減速比 Reduction Ratio (1/i)	無負荷回転数 No-Load Speed min ⁻¹	定格回転数 Rated Speed min ⁻¹	定格トルク Rated Torque			起動トルク Starting Torque mNm	長さ(L) Length mm	回転方向 Direction of rotation
			mNm	kg·cm	oz·in			
10	763	659	12.7	0.13	1.81	(93.2)	52.75	CCW
19	433	399	12.7	0.13	1.81	(162)	52.75	CCW
31	268	235	29.4	0.30	4.17	(239)	52.75	CW
54	152	140	34.3	0.35	4.86	(434)	52.75	CW
62	133	124	34.3	0.35	4.86	(507)	52.75	CW
97	85.4	79.2	49.0	0.5	6.95	(675)	52.75	CCW
150	55.4	52.3	58.8	0.6	8.34	(1051)	52.75	CCW
206	40.3	38.5	58.8	0.6	8.34	(1316)	52.75	CW
258	32.2	31.0	58.8	0.6	8.34	(1578)	52.75	CW
375	22.2	21.6	58.8	0.6	8.34	(2176)	52.75	CW
534	15.6	15.3	58.8	0.6	8.34	(3058)	52.75	CW
992	8.38	8.30	58.8	0.6	8.34	(6159)	52.75	CCW
1413	5.88	5.84	58.8	0.6	8.34	(8644)	52.75	CCW

SCR16G-3506A-12		DC12V		起動電流 Starting current 1260mA				
減速比 Reduction Ratio (1/i)	無負荷回転数 No-Load Speed min ⁻¹	定格回転数 Rated Speed min ⁻¹	定格トルク Rated Torque			起動トルク Starting Torque mNm	長さ(L) Length mm	回転方向 Direction of rotation
			mNm	kg·cm	oz·in			
10	981	888	9.81	0.10	1.39	(103)	52.75	CCW
19	557	518	12.7	0.13	1.81	(181)	52.75	CCW
31	344	313	24.5	0.25	3.47	(272)	52.75	CW
54	196	182	34.3	0.35	4.86	(480)	52.75	CW
62	172	161	34.3	0.35	4.86	(536)	52.75	CW
97	110	103	49.0	0.5	6.95	(770)	52.75	CCW
150	71.3	67.6	58.8	0.6	8.34	(1133)	52.75	CCW
206	51.8	49.7	58.8	0.6	8.34	(1450)	52.75	CW
258	41.3	40.0	58.8	0.6	8.34	(1868)	52.75	CW
375	28.5	27.8	58.8	0.6	8.34	(2394)	52.75	CW
534	20.0	19.7	58.8	0.6	8.34	(3920)	52.75	CW
992	10.8	10.7	58.8	0.6	8.34	(6350)	52.75	CCW
1413	7.57	7.52	58.8	0.6	8.34	(8902)	52.75	CCW

SCR16G-3504A-24		DC24V		起動電流 Starting current 624mA				
減速比 Reduction Ratio (1/i)	無負荷回転数 No-Load Speed min ⁻¹	定格回転数 Rated Speed min ⁻¹	定格トルク Rated Torque			起動トルク Starting Torque mNm	長さ(L) Length mm	回転方向 Direction of rotation
			mNm	kg·cm	oz·in			
10	1130	1030	7.35	0.075	1.04	(83.1)	52.75	CCW
19	640	587	12.7	0.13	1.81	(153)	52.75	CCW
31	396	361	19.6	0.20	2.78	(222)	52.75	CW
54	225	206	34.3	0.35	4.86	(406)	52.75	CW
62	197	182	34.3	0.35	4.86	(450)	52.75	CW
97	126	116	49.0	0.5	6.95	(617)	52.75	CCW
150	81.9	77.0	58.8	0.6	8.34	(983)	52.75	CCW
206	59.6	56.7	58.8	0.6	8.34	(1208)	52.75	CW
258	47.5	45.7	58.8	0.6	8.34	(1552)	52.75	CW
375	32.8	31.9	58.8	0.6	8.34	(2143)	52.75	CW
534	23.0	22.6	58.8	0.6	8.34	(3381)	52.75	CW
992	12.4	12.3	58.8	0.6	8.34	(7291)	52.75	CCW
1413	8.70	8.63	58.8	0.6	8.34	(7308)	52.75	CCW

SCR16G-3509A-24		DC24V		起動電流 Starting current 748mA				
減速比 Reduction Ratio (1/i)	無負荷回転数 No-Load Speed min ⁻¹	定格回転数 Rated Speed min ⁻¹	定格トルク Rated Torque			起動トルク Starting Torque mNm	長さ(L) Length mm	回転方向 Direction of rotation
			mNm	kg·cm	oz·in			
10	1090	1020	7.35	0.075	1.04	(114.5)	52.75	CCW
19	619	581	12.7	0.13	1.81	(207)	52.75	CCW
31	383	358	19.6	0.20	2.78	(300)	52.75	CW
54	218	204	34.3	0.35	4.86	(534)	52.75	CW
62	191	180	34.3	0.35	4.86	(596)	52.75	CW
97	122	115	49.0	0.5	6.95	(854)	52.75	CCW
150	79.3	75.7	58.8	0.6	8.34	(1295)	52.75	CCW
206	57.6	55.5	58.8	0.6	8.34	(1613)	52.75	CW
258	46.0	44.6	58.8	0.6	8.34	(1932)	52.75	CW
375	31.7	31.0	58.8	0.6	8.34	(2663)	52.75	CW
534	22.2	21.9	58.8	0.6	8.34	(4351)	52.75	CW
992	12.0	11.9	58.8	0.6	8.34	(7056)	52.75	CCW
1413	8.42	8.37	58.8	0.6	8.34	(9902)	52.75	CCW

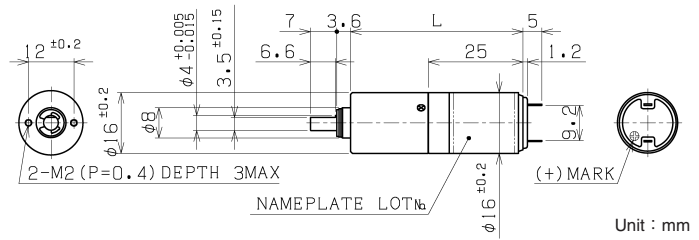
 : 標準品 Standard 1. 上記データは参考値です。 The above data is for reference only.
 : 特注品 Custom-made 2. 上記スペックは一例で、要望スペックにて承ります。 The above specifications are an example and your specifications are welcomed.

φ 16ギヤードモータ Gear Motor

コアレスモータ Coreless Motor

コアレスモータ Coreless Motor **SCR16-25××** page38

遊星ギヤヘッド Planetary Gearhead **IG-16** page61



IG-16GM-SR2503A-06 DC6V		起動電流 Starting current 319mA						
減速比 Reduction Ratio (1/i)	無負荷 回転数 No-Load Speed min ⁻¹	定格 回転数 Rated Speed min ⁻¹	定格トルク Rated Torque			起動 トルク Starting Torque mNm	長さ(L) Length mm	回転 方向 Direction of rotation
			mNm	kg·cm	oz·in			
4	1050	884	1.47	0.015	0.208	(9.30)	42.4	CW
15	304	246	4.90	0.050	0.695	(25.7)	42.4	CW
23	199	162	7.35	0.075	1.04	(39.5)	42.4	CW
61	77.1	63.2	14.7	0.15	2.08	(81.5)	45.6	CW
107	44.1	36.5	24.5	0.25	3.47	(142)	45.6	CW
242	19.5	15.9	49.0	0.50	6.95	(265)	48.8	CW
326	14.5	11.7	68.6	0.70	9.72	(355)	48.8	CW
410	11.6	9.38	83.4	0.85	11.8	(436)	48.8	CW
483	9.81	7.96	98.1	1.0	13.9	(520)	48.8	CW

IG-16GM-SR2506A-06 DC6V		起動電流 Starting current 612mA						
減速比 Reduction Ratio (1/i)	無負荷 回転数 No-Load Speed min ⁻¹	定格 回転数 Rated Speed min ⁻¹	定格トルク Rated Torque			起動 トルク Starting Torque mNm	長さ(L) Length mm	回転 方向 Direction of rotation
			mNm	kg·cm	oz·in			
4	1340	1180	1.96	0.02	0.278	(16.4)	42.4	CW
15	386	338	5.88	0.06	0.834	(47.3)	42.4	CW
23	252	221	8.83	0.09	1.25	(71.8)	42.4	CW
61	97.9	88.1	14.7	0.15	2.08	(147)	45.6	CW
107	56.0	49.6	29.4	0.3	4.17	(257)	45.6	CW
242	24.8	21.7	58.8	0.6	8.34	(470)	48.8	CW
326	18.4	16.2	78.5	0.8	11.1	(657)	48.8	CW
410	14.7	12.9	98.1	1.0	13.9	(801)	48.8	CW
483	12.4	10.9	118	1.2	16.7	(975)	48.8	CW

IG-16GM-SR2501A-06 DC6V		起動電流 Starting current 722mA						
減速比 Reduction Ratio (1/i)	無負荷 回転数 No-Load Speed min ⁻¹	定格 回転数 Rated Speed min ⁻¹	定格トルク Rated Torque			起動 トルク Starting Torque mNm	長さ(L) Length mm	回転 方向 Direction of rotation
			mNm	kg·cm	oz·in			
4	2020	1680	1.96	0.02	0.278	(11.6)	42.4	CW
15	584	478	5.88	0.06	0.834	(32.4)	42.4	CW
23	381	313	8.83	0.09	1.25	(49.5)	42.4	CW
61	148	127	14.7	0.15	2.08	(104)	45.6	CW
107	84.7	70.8	29.4	0.3	4.17	(179)	45.6	CW
242	37.5	30.8	58.8	0.6	8.34	(329)	48.8	CW
326	27.9	22.9	78.5	0.8	11.1	(438)	48.8	CW
410	22.2	18.3	98.1	1.0	13.9	(558)	48.8	CW
483	18.8	15.4	118	1.2	16.7	(652)	48.8	CW

IG-16GM-SR2504A-12 DC12V		起動電流 Starting current 219mA						
減速比 Reduction Ratio (1/i)	無負荷 回転数 No-Load Speed min ⁻¹	定格 回転数 Rated Speed min ⁻¹	定格トルク Rated Torque			起動 トルク Starting Torque mNm	長さ(L) Length mm	回転 方向 Direction of rotation
			mNm	kg·cm	oz·in			
4	1410	1170	1.47	0.015	0.208	(8.64)	42.4	CW
15	408	326	4.90	0.050	0.695	(24.4)	42.4	CW
23	266	214	7.35	0.075	1.04	(37.6)	42.4	CW
61	103	83.8	14.7	0.15	2.08	(78.9)	45.6	CW
107	59.1	48.5	24.5	0.25	3.47	(137)	45.6	CW
242	26.2	21.0	49.0	0.50	6.95	(247)	48.8	CW
326	19.5	15.5	68.6	0.70	9.72	(334)	48.8	CW
410	15.5	12.4	83.4	0.85	11.8	(417)	48.8	CW
483	13.1	10.5	98.1	1.0	13.9	(494)	48.8	CW

IG-16GM-SR2502A-12 DC12V		起動電流 Starting current 436mA						
減速比 Reduction Ratio (1/i)	無負荷 回転数 No-Load Speed min ⁻¹	定格 回転数 Rated Speed min ⁻¹	定格トルク Rated Torque			起動 トルク Starting Torque mNm	長さ(L) Length mm	回転 方向 Direction of rotation
			mNm	kg·cm	oz·in			
4	2060	1710	2.45	0.025	0.347	(14.4)	42.4	CW
15	594	481	7.85	0.08	1.11	(41.3)	42.4	CW
23	387	328	9.81	0.10	1.39	(64.3)	42.4	CW
61	150	122	24.5	0.25	3.47	(131)	45.6	CW
107	86.1	69.5	44.1	0.45	6.25	(229)	45.6	CW
242	38.1	31.0	78.5	0.8	11.1	(421)	48.8	CW
326	28.3	22.9	108	1.1	15.3	(566)	48.8	CW
410	22.6	18.2	137	1.4	19.4	(704)	48.8	CW
483	19.1	15.5	157	1.6	22.2	(833)	48.8	CW

IG-16GM-SR2512A-12 DC12V		起動電流 Starting current 1400mA						
減速比 Reduction Ratio (1/i)	無負荷 回転数 No-Load Speed min ⁻¹	定格 回転数 Rated Speed min ⁻¹	定格トルク Rated Torque			起動 トルク Starting Torque mNm	長さ(L) Length mm	回転 方向 Direction of rotation
			mNm	kg·cm	oz·in			
4	3340	2850	4.90	0.05	0.695	(33.4)	42.4	CW
15	965	816	14.7	0.15	2.08	(95.2)	42.4	CW
23	630	545	19.6	0.20	2.78	(145)	42.4	CW
61	245	209	44.1	0.45	6.25	(300)	45.6	CW
107	140	118	83.4	0.85	11.8	(531)	45.6	CW
242	61.9	52.5	147	1.5	20.8	(968)	48.8	CW
326	46.1	40.8	147	1.5	20.8	(1279)	48.8	CW
410	36.7	32.3	196	2.0	27.8	(1635)	48.8	CW
483	31.1	27.9	196	2.0	27.8	(1905)	48.8	CW

IG-16GM-SR2507A-24 DC24V		起動電流 Starting current 359mA						
減速比 Reduction Ratio (1/i)	無負荷 回転数 No-Load Speed min ⁻¹	定格 回転数 Rated Speed min ⁻¹	定格トルク Rated Torque			起動 トルク Starting Torque mNm	長さ(L) Length mm	回転 方向 Direction of rotation
			mNm	kg·cm	oz·in			
4	2560	2130	3.43	0.035	0.486	(20.4)	42.4	CW
15	738	613	9.81	0.10	1.39	(57.9)	42.4	CW
23	482	402	14.7	0.15	2.08	(88.6)	42.4	CW
61	187	157	29.4	0.30	4.17	(183)	45.6	CW
107	107	89.0	53.9	0.55	7.64	(320)	45.6	CW
242	47.4	39.5	98.1	1.0	13.9	(589)	48.8	CW
326	35.2	29.1	137	1.4	19.4	(791)	48.8	CW
410	28.0	23.3	167	1.7	23.6	(995)	48.8	CW
483	23.8	19.8	196	2.0	27.8	(1166)	48.8	CW

：標準品 Standard 1. 上記データは参考値です。
 ：特注品 Custom-made 2. 上記スペックは一例で、要望スペックにて承ります。

The above data is for reference only.
 The above specifications are an example and your specifications are welcomed.

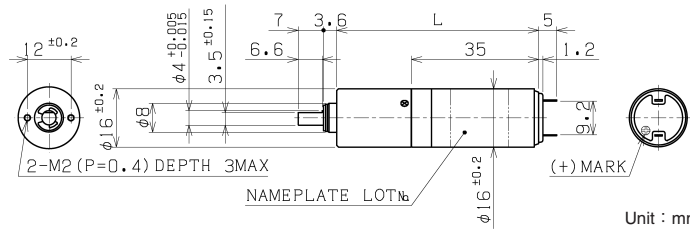
索引 INDEX
 選定 Selection Guide
 技術情報 Technical Information
 モータ Motor
 ブラシレス Brushless
 エンコーダ Encoder
 光学 Optical
 ギヤヘッド Gearhead
 スパー Spur
 ブラシレス Brushless
 コアレス Coreless
 コアレス Coreless
 アイロンコア Iron Core

φ 16ギヤードモータ Gear Motor

コアレスモータ Coreless Motor

コアレスモータ Coreless Motor **SCR16-35××** page39

遊星ギヤヘッド Planetary Gearhead **IG-16** page61



Unit : mm

IG-16GM-SR3505A-06 DC6V		起動電流 Starting current 534mA						
減速比 Reduction Ratio (1/i)	無負荷回転数 No-Load Speed min ⁻¹	定格回転数 Rated Speed min ⁻¹	定格トルク Rated Torque			起動トルク Starting Torque mNm	長さ(L) Length mm	回転方向 Direction of rotation
			mNm	kg·cm	oz·in			
4	976	835	2.94	0.03	0.417 (20.4)	52.4	CW	
15	282	239	8.83	0.09	1.25 (57.9)	52.4	CW	
23	184	163	9.81	0.10	1.39 (86.0)	52.4	CW	
61	71.4	61.8	24.5	0.25	3.47 (182)	55.6	CW	
107	40.8	34.6	49.0	0.5	6.95 (322)	55.6	CW	
242	18.1	15.4	88.3	0.9	12.5 (592)	58.8	CW	
326	13.4	11.4	118	1.2	16.7 (791)	58.8	CW	
410	10.7	9.12	147	1.5	20.8 (996)	58.8	CW	
483	9.08	7.70	177	1.8	25.0 (1165)	58.8	CW	

IG-16GM-SR3501A-06 DC6V		起動電流 Starting current 1500mA						
減速比 Reduction Ratio (1/i)	無負荷回転数 No-Load Speed min ⁻¹	定格回転数 Rated Speed min ⁻¹	定格トルク Rated Torque			起動トルク Starting Torque mNm	長さ(L) Length mm	回転方向 Direction of rotation
			mNm	kg·cm	oz·in			
4	1300	1170	4.90	0.05	0.695 (49.0)	52.4	CW	
15	374	335	14.7	0.15	2.08 (141)	52.4	CW	
23	244	222	19.6	0.20	2.78 (217)	52.4	CW	
61	94.8	85.3	44.1	0.45	6.25 (440)	55.6	CW	
107	54.3	48.4	83.4	0.85	11.8 (768)	55.6	CW	
242	24.0	21.5	147	1.5	20.8 (1411)	58.8	CW	
326	17.9	16.5	147	1.5	20.8 (1880)	58.8	CW	
410	14.2	13.0	196	2.0	27.8 (2319)	58.8	CW	
483	12.1	11.2	196	2.0	27.8 (2635)	58.8	CW	

IG-16GM-SR3502A-12 DC12V		起動電流 Starting current 862mA						
減速比 Reduction Ratio (1/i)	無負荷回転数 No-Load Speed min ⁻¹	定格回転数 Rated Speed min ⁻¹	定格トルク Rated Torque			起動トルク Starting Torque mNm	長さ(L) Length mm	回転方向 Direction of rotation
			mNm	kg·cm	oz·in			
4	1760	1460	6.86	0.07	0.972 (40.2)	52.4	CW	
15	507	420	19.6	0.20	2.78 (114)	52.4	CW	
23	331	276	29.4	0.30	4.17 (177)	52.4	CW	
61	128	106	63.7	0.65	9.03 (371)	55.6	CW	
107	73.5	62.2	98.1	1.0	13.9 (638)	55.6	CW	
242	32.6	28.4	147	1.5	20.8 (1141)	58.8	CW	
326	24.2	21.9	147	1.5	20.8 (1547)	58.8	CW	
410	19.3	17.4	196	2.0	27.8 (1991)	58.8	CW	
483	16.3	15.0	196	2.0	27.8 (2458)	58.8	CW	

IG-16GM-SR3506A-12 DC12V		起動電流 Starting current 1260mA						
減速比 Reduction Ratio (1/i)	無負荷回転数 No-Load Speed min ⁻¹	定格回転数 Rated Speed min ⁻¹	定格トルク Rated Torque			起動トルク Starting Torque mNm	長さ(L) Length mm	回転方向 Direction of rotation
			mNm	kg·cm	oz·in			
4	2270	2020	4.90	0.05	0.695 (44.5)	52.4	CW	
15	656	605	9.81	0.10	1.39 (126)	52.4	CW	
23	428	385	19.6	0.20	2.78 (195)	52.4	CW	
61	166	148	44.1	0.45	6.25 (407)	55.6	CW	
107	95.0	84.5	78.5	0.8	11.1 (710)	55.6	CW	
242	42.1	37.3	147	1.5	20.8 (1289)	58.8	CW	
326	31.3	28.7	147	1.5	20.8 (1770)	58.8	CW	
410	24.9	22.7	196	2.0	27.8 (2218)	58.8	CW	
483	21.1	19.5	196	2.0	27.8 (2585)	58.8	CW	

IG-16GM-SR3504A-24 DC24V		起動電流 Starting current 624mA						
減速比 Reduction Ratio (1/i)	無負荷回転数 No-Load Speed min ⁻¹	定格回転数 Rated Speed min ⁻¹	定格トルク Rated Torque			起動トルク Starting Torque mNm	長さ(L) Length mm	回転方向 Direction of rotation
			mNm	kg·cm	oz·in			
4	2590	2350	3.43	0.035	0.486 (37.0)	52.4	CW	
15	747	678	9.81	0.10	1.39 (106)	52.4	CW	
23	487	444	14.7	0.15	2.08 (166)	52.4	CW	
61	189	173	29.4	0.30	4.17 (347)	55.6	CW	
107	108	98.4	53.9	0.55	7.64 (606)	55.6	CW	
242	47.9	43.6	98.1	1.0	13.9 (1093)	58.8	CW	
326	35.7	32.3	137	1.4	19.4 (1439)	58.8	CW	
410	28.4	25.8	167	1.7	23.6 (1824)	58.8	CW	
483	24.1	21.9	196	2.0	27.8 (2147)	58.8	CW	

IG-16GM-SR3509A-24 DC24V		起動電流 Starting current 748mA						
減速比 Reduction Ratio (1/i)	無負荷回転数 No-Load Speed min ⁻¹	定格回転数 Rated Speed min ⁻¹	定格トルク Rated Torque			起動トルク Starting Torque mNm	長さ(L) Length mm	回転方向 Direction of rotation
			mNm	kg·cm	oz·in			
4	2540	2370	3.43	0.035	0.486 (51.2)	52.4	CW	
15	733	683	9.81	0.10	1.39 (144)	52.4	CW	
23	478	446	14.7	0.15	2.08 (220)	52.4	CW	
61	186	174	29.4	0.30	4.17 (456)	55.6	CW	
107	106	99.1	53.9	0.55	7.64 (828)	55.6	CW	
242	47.0	43.9	98.1	1.0	13.9 (1487)	58.8	CW	
326	35.0	32.5	137	1.4	19.4 (1918)	58.8	CW	
410	27.8	26.0	167	1.7	23.6 (2579)	58.8	CW	
483	23.6	22.0	196	2.0	27.8 (2891)	58.8	CW	

標準品 Standard

1. 上記データは参考値です。

The above data is for reference only.

特注品 Custom-made

2. 上記スペックは一例で、要望スペックにて承ります。

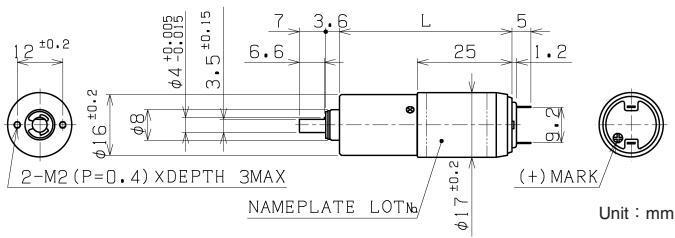
The above specifications are an example and your specifications are welcomed.

φ 17ギヤードモータ Gear Motor

コアレスモータ Coreless Motor

コアレスモータ Coreless Motor **SCR17-25××** page40

遊星ギヤヘッド Planetary Gearhead **IG-16** page61



IG-16GM-SRU2501A-06 DC6V		起動電流 Starting current 2310mA						
減速比 Reduction Ratio (1/i)	無負荷回転数 No-Load Speed min ⁻¹	定格回転数 Rated Speed min ⁻¹	定格トルク Rated Torque			起動トルク Starting Torque mNm	長さ(L) Length mm	回転方向 Direction of rotation
			mNm	kg·cm	oz·in			
4	2200	1840	6.86	0.07	0.972	(41.9)	42.4	CW
15	635	531	19.6	0.20	2.78	(120)	42.4	CW
23	415	348	29.4	0.30	4.17	(182)	42.4	CW
61	161	134	63.7	0.65	9.03	(380)	45.6	CW
107	92.1	78.5	98.1	1.0	13.9	(664)	45.6	CW
242	40.8	35.8	147	1.5	20.8	(1200)	48.8	CW
326	30.3	27.6	147	1.5	20.8	(1650)	48.8	CW
410	24.1	21.8	196	2.0	27.8	(2054)	48.8	CW
483	20.5	18.8	196	2.0	27.8	(2364)	48.8	CW

IG-16GM-SRU2502A-06 DC6V		起動電流 Starting current 1660mA						
減速比 Reduction Ratio (1/i)	無負荷回転数 No-Load Speed min ⁻¹	定格回転数 Rated Speed min ⁻¹	定格トルク Rated Torque			起動トルク Starting Torque mNm	長さ(L) Length mm	回転方向 Direction of rotation
			mNm	kg·cm	oz·in			
4	1790	1510	5.88	0.06	0.834	(37.6)	42.4	CW
15	517	446	14.7	0.15	2.08	(107)	42.4	CW
23	338	287	24.5	0.25	3.47	(162)	42.4	CW
61	131	110	53.9	0.55	7.64	(336)	45.6	CW
107	75.0	63.2	93.2	0.95	13.2	(592)	45.6	CW
242	33.2	28.7	147	1.5	20.8	(1085)	48.8	CW
326	24.7	22.2	147	1.5	20.8	(1452)	48.8	CW
410	19.7	17.6	196	2.0	27.8	(1839)	48.8	CW
483	16.7	15.2	196	2.0	27.8	(2182)	48.8	CW

IG-16GM-SRU2503A-06 DC6V		起動電流 Starting current 1220mA						
減速比 Reduction Ratio (1/i)	無負荷回転数 No-Load Speed min ⁻¹	定格回転数 Rated Speed min ⁻¹	定格トルク Rated Torque			起動トルク Starting Torque mNm	長さ(L) Length mm	回転方向 Direction of rotation
			mNm	kg·cm	oz·in			
4	1490	1250	5.39	0.06	0.764	(33.5)	42.4	CW
15	430	363	14.7	0.15	2.08	(94.3)	42.4	CW
23	281	242	19.6	0.20	2.78	(141)	42.4	CW
61	109	92.8	44.1	0.45	6.25	(297)	45.6	CW
107	62.3	52.3	83.4	0.85	11.8	(520)	45.6	CW
242	27.6	23.3	147	1.5	20.8	(944)	48.8	CW
326	20.5	18.2	147	1.5	20.8	(1310)	48.8	CW
410	16.3	14.3	196	2.0	27.8	(1597)	48.8	CW
483	13.8	12.4	196	2.0	27.8	(1932)	48.8	CW

IG-16GM-SRU2505A-12 DC12V		起動電流 Starting current 1310mA						
減速比 Reduction Ratio (1/i)	無負荷回転数 No-Load Speed min ⁻¹	定格回転数 Rated Speed min ⁻¹	定格トルク Rated Torque			起動トルク Starting Torque mNm	長さ(L) Length mm	回転方向 Direction of rotation
			mNm	kg·cm	oz·in			
4	2220	1910	6.86	0.07	0.972	(49.1)	42.4	CW
15	640	551	19.6	0.20	2.78	(141)	42.4	CW
23	418	361	29.4	0.30	4.17	(216)	42.4	CW
61	162	139	63.7	0.65	9.03	(449)	45.6	CW
107	92.8	81.2	98.1	1.0	13.9	(785)	45.6	CW
242	41.1	36.9	147	1.5	20.8	(1439)	48.8	CW
326	30.6	28.2	147	1.5	20.8	(1874)	48.8	CW
410	24.3	22.4	196	2.0	27.8	(2507)	48.8	CW
483	20.6	19.2	196	2.0	27.8	(2884)	48.8	CW

IG-16GM-SRU2506A-12 DC12V		起動電流 Starting current 877mA						
減速比 Reduction Ratio (1/i)	無負荷回転数 No-Load Speed min ⁻¹	定格回転数 Rated Speed min ⁻¹	定格トルク Rated Torque			起動トルク Starting Torque mNm	長さ(L) Length mm	回転方向 Direction of rotation
			mNm	kg·cm	oz·in			
4	1860	1530	6.86	0.07	0.972	(38.7)	42.4	CW
15	536	441	19.6	0.20	2.78	(111)	42.4	CW
23	350	289	29.4	0.30	4.17	(169)	42.4	CW
61	136	111	63.7	0.65	9.03	(347)	45.6	CW
107	77.7	65.2	98.1	1.0	13.9	(610)	45.6	CW
242	34.4	29.9	147	1.5	20.8	(1124)	48.8	CW
326	25.6	23.1	147	1.5	20.8	(1505)	48.8	CW
410	20.4	18.3	196	2.0	27.8	(1904)	48.8	CW
483	17.3	15.7	196	2.0	27.8	(2119)	48.8	CW

IG-16GM-SRU2507A-12 DC12V		起動電流 Starting current 610mA						
減速比 Reduction Ratio (1/i)	無負荷回転数 No-Load Speed min ⁻¹	定格回転数 Rated Speed min ⁻¹	定格トルク Rated Torque			起動トルク Starting Torque mNm	長さ(L) Length mm	回転方向 Direction of rotation
			mNm	kg·cm	oz·in			
4	1490	1200	6.37	0.065	0.903	(32.7)	42.4	CW
15	430	363	14.7	0.15	2.08	(94.3)	42.4	CW
23	281	233	24.5	0.25	3.47	(143)	42.4	CW
61	109	89.2	53.9	0.55	7.64	(297)	45.6	CW
107	62.4	50.6	98.1	1.0	13.9	(519)	45.6	CW
242	27.6	23.3	147	1.5	20.8	(944)	48.8	CW
326	20.5	18.2	147	1.5	20.8	(1310)	48.8	CW
410	16.4	14.4	196	2.0	27.8	(1607)	48.8	CW
483	13.9	12.4	196	2.0	27.8	(1816)	48.8	CW

IG-16GM-SRU2508A-24 DC24V		起動電流 Starting current 756mA						
減速比 Reduction Ratio (1/i)	無負荷回転数 No-Load Speed min ⁻¹	定格回転数 Rated Speed min ⁻¹	定格トルク Rated Torque			起動トルク Starting Torque mNm	長さ(L) Length mm	回転方向 Direction of rotation
			mNm	kg·cm	oz·in			
4	2430	2110	6.86	0.07	0.972	(52.1)	42.4	CW
15	702	607	19.6	0.20	2.78	(145)	42.4	CW
23	458	397	29.4	0.30	4.17	(221)	42.4	CW
61	178	153	63.7	0.65	9.03	(454)	45.6	CW
107	102	89.3	98.1	1.0	13.9	(788)	45.6	CW
242	45.1	40.5	147	1.5	20.8	(1441)	48.8	CW
326	33.5	31.0	147	1.5	20.8	(1970)	48.8	CW
410	26.7	24.6	196	2.0	27.8	(2492)	48.8	CW
483	22.6	21.1	196	2.0	27.8	(2953)	48.8	CW

IG-16GM-SRU2509A-24 DC24V		起動電流 Starting current 448mA						
減速比 Reduction Ratio (1/i)	無負荷回転数 No-Load Speed min ⁻¹	定格回転数 Rated Speed min ⁻¹	定格トルク Rated Torque			起動トルク Starting Torque mNm	長さ(L) Length mm	回転方向 Direction of rotation
			mNm	kg·cm	oz·in			
4	1800	1500	6.86	0.07	0.972	(41.2)	42.4	CW
15	521	432	19.6	0.20	2.78	(115)	42.4	CW
23	340	283	29.4	0.30	4.17	(175)	42.4	CW
61	132	109	63.7	0.65	9.03	(366)	45.6	CW
107	75.6	63.9	98.1	1.0	13.9	(634)	45.6	CW
242	33.4	29.2	147	1.5	20.8	(1169)	48.8	CW
326	24.9	22.5	147	1.5	20.8	(1525)	48.8	CW
410	19.8	17.8	196	2.0	27.8	(1940)	48.8	CW
483	16.8	15.4	196	2.0	27.8	(2352)	48.8	CW

標準品 Standard 1. 上記データは参考値です。 The above data is for reference only.
特注品 Custom-made 2. 上記スペックは一例で、要望スペックにて承ります。 The above specifications are an example and your specifications are welcomed.

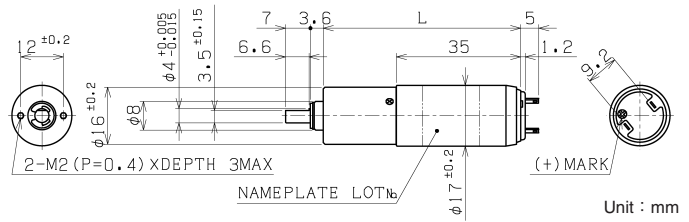
索引 INDEX
 選定 Selection Guide
 技術情報 Technical Information
 Motor
 コアレス Coreless
 ブラシレス Brushless
 Encoder
 磁気 Magnetic
 エンコーダ Encoder
 Optical
 光学 Optical
 Gearhead
 Planetary
 遊星 Planetary
 Spur
 ギヤヘッド Gearhead
 スパー Spur
 コアレス Coreless
 コアレス Coreless
 Iron Core
 Gear Motor
 ブラシレス Brushless

φ 17ギヤードモータ Gear Motor

コアレスモータ Coreless Motor

コアレスモータ Coreless Motor **SCR17-35××** page41

遊星ギヤヘッド Planetary Gearhead **IG-16** page61



IG-16GM-SRU3551B-06 DC6V 起動電流 Starting current 1040mA								
減速比 Reduction Ratio (1/i)	無負荷 回転数 No-Load Speed min ⁻¹	定格 回転数 Rated Speed min ⁻¹	定格トルク Rated Torque			起動 トルク Starting Torque mNm	長さ(L) Length mm	回転 方向 Direction of rotation
			mNm	kg·cm	oz·in			
4	1030	788	9.81	0.10	1.39	(41.8)	52.4	CW
15	299	223	29.4	0.30	4.17	(116)	52.4	CW
23	195	147	44.1	0.45	6.25	(179)	52.4	CW
61	75.7	56.5	93.2	0.95	13.2	(367)	55.6	CW
107	43.3	36.7	98.1	1.0	13.9	(644)	55.6	CW
242	19.2	16.8	147	1.5	20.8	(1176)	58.8	CW
326	14.3	12.9	147	1.5	20.8	(1502)	58.8	CW
410	11.4	10.2	196	2.0	27.8	(1862)	58.8	CW
483	9.63	8.82	196	2.0	27.8	(2330)	58.8	CW

IG-16GM-SRU3552B-06 DC6V 起動電流 Starting current 827mA								
減速比 Reduction Ratio (1/i)	無負荷 回転数 No-Load Speed min ⁻¹	定格 回転数 Rated Speed min ⁻¹	定格トルク Rated Torque			起動 トルク Starting Torque mNm	長さ(L) Length mm	回転 方向 Direction of rotation
			mNm	kg·cm	oz·in			
4	864	670	8.83	0.09	1.25	(39.3)	52.4	CW
15	250	194	24.5	0.25	3.47	(109)	52.4	CW
23	163	125	39.2	0.4	5.56	(168)	52.4	CW
61	63.2	49.1	78.5	0.8	11.1	(352)	55.6	CW
107	36.2	30.4	98.1	1.0	13.9	(612)	55.6	CW
242	16.0	13.9	147	1.5	20.8	(1120)	58.8	CW
326	11.9	10.8	147	1.5	20.8	(1590)	58.8	CW
410	9.48	8.51	196	2.0	27.8	(1916)	58.8	CW
483	8.04	7.34	196	2.0	27.8	(2251)	58.8	CW

IG-16GM-SRU3551B-12 DC12V 起動電流 Starting current 2270mA								
減速比 Reduction Ratio (1/i)	無負荷 回転数 No-Load Speed min ⁻¹	定格 回転数 Rated Speed min ⁻¹	定格トルク Rated Torque			起動 トルク Starting Torque mNm	長さ(L) Length mm	回転 方向 Direction of rotation
			mNm	kg·cm	oz·in			
4	2140	1910	9.81	0.10	1.39	(91.3)	52.4	CW
15	619	549	29.4	0.30	4.17	(260)	52.4	CW
23	404	359	44.1	0.45	6.25	(396)	52.4	CW
61	157	139	93.2	0.95	13.2	(813)	55.6	CW
107	89.7	83.6	98.1	1.0	13.9	(1443)	55.6	CW
242	39.7	37.5	147	1.5	20.8	(2653)	58.8	CW
326	29.5	28.3	147	1.5	20.8	(3614)	58.8	CW
410	23.5	22.5	196	2.0	27.8	(4606)	58.8	CW
483	19.9	19.2	196	2.0	27.8	(5572)	58.8	CW

IG-16GM-SRU3553B-12 DC12V 起動電流 Starting current 1310mA								
減速比 Reduction Ratio (1/i)	無負荷 回転数 No-Load Speed min ⁻¹	定格 回転数 Rated Speed min ⁻¹	定格トルク Rated Torque			起動 トルク Starting Torque mNm	長さ(L) Length mm	回転 方向 Direction of rotation
			mNm	kg·cm	oz·in			
4	1570	1240	14.7	0.15	2.08	(69.9)	52.4	CW
15	454	352	44.1	0.45	6.25	(196)	52.4	CW
23	297	248	49.0	0.50	6.95	(297)	52.4	CW
61	115	96.9	98.1	1.0	13.9	(623)	55.6	CW
107	65.9	59.9	98.1	1.0	13.9	(1077)	55.6	CW
242	29.2	27.0	147	1.5	20.8	(1951)	58.8	CW
326	21.7	20.5	147	1.5	20.8	(2658)	58.8	CW
410	17.3	16.3	196	2.0	27.8	(3391)	58.8	CW
483	14.6	13.9	196	2.0	27.8	(4088)	58.8	CW

IG-16GM-SRU3554B-12 DC12V 起動電流 Starting current 951mA								
減速比 Reduction Ratio (1/i)	無負荷 回転数 No-Load Speed min ⁻¹	定格 回転数 Rated Speed min ⁻¹	定格トルク Rated Torque			起動 トルク Starting Torque mNm	長さ(L) Length mm	回転 方向 Direction of rotation
			mNm	kg·cm	oz·in			
4	1290	1090	9.81	0.10	1.39	(63.3)	52.4	CW
15	373	291	39.2	0.40	5.56	(178)	52.4	CW
23	243	200	49.0	0.50	6.95	(277)	52.4	CW
61	94.4	78.1	98.1	1.0	13.9	(568)	55.6	CW
107	54.0	48.7	98.1	1.0	13.9	(1000)	55.6	CW
242	23.9	22.0	147	1.5	20.8	(1849)	58.8	CW
326	17.8	16.7	147	1.5	20.8	(2379)	58.8	CW
410	14.2	13.3	196	2.0	27.8	(3092)	58.8	CW
483	12.0	11.4	196	2.0	27.8	(3920)	58.8	CW

IG-16GM-SRU3560B-24 DC24V 起動電流 Starting current 855mA								
減速比 Reduction Ratio (1/i)	無負荷 回転数 No-Load Speed min ⁻¹	定格 回転数 Rated Speed min ⁻¹	定格トルク Rated Torque			起動 トルク Starting Torque mNm	長さ(L) Length mm	回転 方向 Direction of rotation
			mNm	kg·cm	oz·in			
4	1840	1590	9.81	0.10	1.39	(72.2)	52.4	CW
15	530	430	39.2	0.40	5.56	(208)	52.4	CW
23	346	293	49.0	0.50	6.95	(320)	52.4	CW
61	134	114	98.1	1.0	13.9	(657)	55.6	CW
107	76.9	70.3	98.1	1.0	13.9	(1143)	55.6	CW
242	34.0	31.7	147	1.5	20.8	(2173)	58.8	CW
326	25.3	24.0	147	1.5	20.8	(2861)	58.8	CW
410	20.1	19.0	196	2.0	27.8	(3581)	58.8	CW
483	17.1	16.3	196	2.0	27.8	(4190)	58.8	CW

IG-16GM-SRU3557B-24 DC24V 起動電流 Starting current 692mA								
減速比 Reduction Ratio (1/i)	無負荷 回転数 No-Load Speed min ⁻¹	定格 回転数 Rated Speed min ⁻¹	定格トルク Rated Torque			起動 トルク Starting Torque mNm	長さ(L) Length mm	回転 方向 Direction of rotation
			mNm	kg·cm	oz·in			
4	1510	1230	14.7	0.15	2.08	(79.3)	52.4	CW
15	437	350	44.1	0.45	6.25	(222)	52.4	CW
23	285	244	49.0	0.50	6.95	(341)	52.4	CW
61	111	95.2	98.1	1.0	13.9	(689)	55.6	CW
107	63.4	58.3	98.1	1.0	13.9	(1220)	55.6	CW
242	28.1	26.2	147	1.5	20.8	(2174)	58.8	CW
326	20.9	19.8	147	1.5	20.8	(2793)	58.8	CW
410	16.6	15.8	196	2.0	27.8	(4067)	58.8	CW
483	14.1	13.5	196	2.0	27.8	(4606)	58.8	CW

IG-16GM-SRU3554B-24 DC24V 起動電流 Starting current 2020mA								
減速比 Reduction Ratio (1/i)	無負荷 回転数 No-Load Speed min ⁻¹	定格 回転数 Rated Speed min ⁻¹	定格トルク Rated Torque			起動 トルク Starting Torque mNm	長さ(L) Length mm	回転 方向 Direction of rotation
			mNm	kg·cm	oz·in			
4	2520	2360	9.81	0.10	1.39	(155)	52.4	CW
15	728	660	39.2	0.40	5.56	(420)	52.4	CW
23	475	439	49.0	0.50	6.95	(647)	52.4	CW
61	184	171	98.1	1.0	13.9	(1388)	55.6	CW
107	105	101	98.1	1.0	13.9	(2575)	55.6	CW
242	46.7	45.1	147	1.5	20.8	(4291)	58.8	CW
326	34.7	33.8	147	1.5	20.8	(5668)	58.8	CW
410	27.7	26.9	196	2.0	27.8	(6786)	58.8	CW
483	23.4	22.9	196	2.0	27.8	(9173)	58.8	CW

標準品 Standard
特注品 Custom-made

1. 上記データは参考値です。
2. 上記スペックは一例で、要望スペックにて承ります。

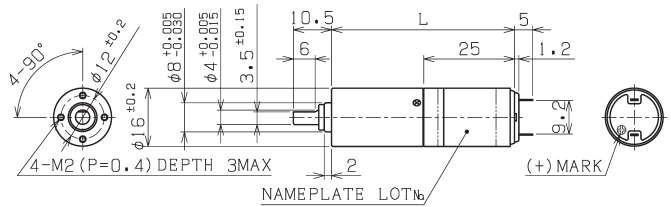
The above data is for reference only.
The above specifications are an example and your specifications are welcomed.

φ 16ギヤードモータ Gear Motor

コアレスモータ Coreless Motor

コアレスモータ Coreless Motor **SCR16-25××** page38

遊星ギヤヘッド Planetary Gearhead **IG-16V** page62



IG-16VM-SR2503A-06 DC6V		起動電流 Starting current 319mA						
減速比 Reduction Ratio (1/i)	無負荷回転数 No-Load Speed min ⁻¹	定格回転数 Rated Speed min ⁻¹	定格トルク Rated Torque			起動トルク Starting Torque mNm	長さ(L) Length mm	回転方向 Direction of rotation
			mNm	kg·cm	oz·in			
19	276	230	5.88	0.060	0.834	(35.3)	43.2	CW
23	224	186	7.35	0.075	1.04	(43.3)	43.2	CW
29	182	150	9.32	0.095	1.32	(53.0)	43.2	CW
84	62.9	53.0	19.6	0.20	2.78	(125)	46.8	CW
103	51.1	42.9	24.5	0.25	3.47	(153)	46.8	CW
127	41.5	35.0	29.4	0.30	4.17	(188)	46.8	CW
157	33.7	28.0	39.2	0.40	5.56	(232)	46.8	CW
369	14.3	12.0	73.5	0.75	10.4	(457)	50.4	CW
455	11.6	9.66	93.2	0.95	13.2	(557)	50.4	CW
560	9.46	7.81	118	1.2	16.7	(677)	50.4	CW
690	7.68	6.41	137	1.4	19.4	(828)	50.4	CW
850	6.24	5.16	177	1.8	25.0	(1023)	50.4	CW

IG-16VM-SR2506A-06 DC6V		起動電流 Starting current 612mA						
減速比 Reduction Ratio (1/i)	無負荷回転数 No-Load Speed min ⁻¹	定格回転数 Rated Speed min ⁻¹	定格トルク Rated Torque			起動トルク Starting Torque mNm	長さ(L) Length mm	回転方向 Direction of rotation
			mNm	kg·cm	oz·in			
19	334	294	7.35	0.075	1.04	(61.4)	43.2	CW
23	271	239	8.83	0.090	1.25	(74.8)	43.2	CW
29	220	197	9.81	0.10	1.39	(93.8)	43.2	CW
84	76.0	67.4	24.5	0.25	3.47	(217)	46.8	CW
103	61.7	54.9	29.4	0.30	4.17	(267)	46.8	CW
127	50.1	44.1	39.2	0.40	5.56	(327)	46.8	CW
157	40.7	35.8	49.0	0.50	6.95	(407)	46.8	CW
369	17.3	15.2	93.2	0.95	13.2	(768)	50.4	CW
455	14.1	12.5	108	1.1	15.3	(952)	50.4	CW
560	11.4	10.1	137	1.4	19.4	(1201)	50.4	CW
690	9.28	8.21	167	1.7	23.6	(1448)	50.4	CW
850	7.54	6.66	206	2.1	29.2	(1765)	50.4	CW

IG-16VM-SR2501A-06 DC6V		起動電流 Starting current 722mA						
減速比 Reduction Ratio (1/i)	無負荷回転数 No-Load Speed min ⁻¹	定格回転数 Rated Speed min ⁻¹	定格トルク Rated Torque			起動トルク Starting Torque mNm	長さ(L) Length mm	回転方向 Direction of rotation
			mNm	kg·cm	oz·in			
19	518	431	7.35	0.075	1.04	(43.8)	43.2	CW
23	420	351	8.83	0.090	1.25	(53.7)	43.2	CW
29	341	291	9.81	0.10	1.39	(66.9)	43.2	CW
84	118	99.2	24.5	0.25	3.47	(154)	46.8	CW
103	95.8	81.0	29.4	0.30	4.17	(190)	46.8	CW
127	77.8	64.7	39.2	0.40	5.56	(233)	46.8	CW
157	63.2	52.4	49.0	0.50	6.95	(287)	46.8	CW
369	26.9	22.3	93.2	0.95	13.2	(545)	50.4	CW
455	21.9	18.4	108	1.1	15.3	(676)	50.4	CW
560	17.7	14.8	137	1.4	19.4	(836)	50.4	CW
690	14.4	12.1	167	1.7	23.6	(1046)	50.4	CW
850	11.7	9.79	206	2.1	29.2	(1262)	50.4	CW

IG-16VM-SR2504A-12 DC12V		起動電流 Starting current 219mA						
減速比 Reduction Ratio (1/i)	無負荷回転数 No-Load Speed min ⁻¹	定格回転数 Rated Speed min ⁻¹	定格トルク Rated Torque			起動トルク Starting Torque mNm	長さ(L) Length mm	回転方向 Direction of rotation
			mNm	kg·cm	oz·in			
19	371	307	5.88	0.060	0.834	(34.1)	43.2	CW
23	301	248	7.35	0.075	1.04	(41.7)	43.2	CW
29	245	201	9.32	0.095	1.32	(51.9)	43.2	CW
84	84.6	70.8	19.6	0.20	2.78	(120)	46.8	CW
103	68.7	57.3	24.5	0.25	3.47	(148)	46.8	CW
127	55.8	46.8	29.4	0.30	4.17	(182)	46.8	CW
157	45.3	37.4	39.2	0.40	5.56	(225)	46.8	CW
369	19.3	16.0	73.5	0.75	10.4	(430)	50.4	CW
455	15.7	12.9	93.2	0.95	13.2	(523)	50.4	CW
560	12.7	10.4	118	1.2	16.7	(652)	50.4	CW
690	10.3	8.55	137	1.4	19.4	(806)	50.4	CW
850	8.39	6.88	177	1.8	25.0	(983)	50.4	CW

IG-16VM-SR2502A-12 DC12V		起動電流 Starting current 436mA						
減速比 Reduction Ratio (1/i)	無負荷回転数 No-Load Speed min ⁻¹	定格回転数 Rated Speed min ⁻¹	定格トルク Rated Torque			起動トルク Starting Torque mNm	長さ(L) Length mm	回転方向 Direction of rotation
			mNm	kg·cm	oz·in			
19	516	424	9.81	0.10	1.39	(55.0)	43.2	CW
23	419	358	9.81	0.10	1.39	(67.4)	43.2	CW
29	340	280	14.7	0.15	2.08	(83.3)	43.2	CW
84	118	96.8	34.3	0.35	4.86	(191)	46.8	CW
103	95.6	79.8	39.2	0.40	5.56	(237)	46.8	CW
127	77.6	64.6	49.0	0.50	6.95	(292)	46.8	CW
157	63.0	51.9	63.7	0.65	9.03	(362)	46.8	CW
369	26.9	22.3	118	1.2	16.7	(690)	50.4	CW
455	21.8	18.0	147	1.5	20.8	(843)	50.4	CW
560	17.7	14.5	186	1.9	26.4	(1029)	50.4	CW
690	14.4	11.9	226	2.3	32.0	(1302)	50.4	CW
850	11.7	9.57	284	2.9	40.3	(1560)	50.4	CW

IG-16VM-SR2512A-12 DC12V		起動電流 Starting current 1400mA						
減速比 Reduction Ratio (1/i)	無負荷回転数 No-Load Speed min ⁻¹	定格回転数 Rated Speed min ⁻¹	定格トルク Rated Torque			起動トルク Starting Torque mNm	長さ(L) Length mm	回転方向 Direction of rotation
			mNm	kg·cm	oz·in			
19	807	709	14.7	0.15	2.08	(121)	43.2	CW
23	655	569	19.6	0.20	2.78	(149)	43.2	CW
29	532	461	24.5	0.25	3.47	(184)	43.2	CW
84	184	157	63.7	0.65	9.03	(434)	46.8	CW
103	150	127	78.5	0.8	11.1	(512)	46.8	CW
127	121	103	98.1	1.0	13.9	(659)	46.8	CW
157	98.6	84.0	118	1.2	16.7	(797)	46.8	CW
369	42.0	35.7	226	2.3	32.0	(1507)	50.4	CW
455	34.1	28.9	284	2.9	40.3	(1862)	50.4	CW
560	27.7	23.4	353	3.6	50.0	(2274)	50.4	CW
690	22.5	19.0	431	4.4	61.1	(2771)	50.4	CW
850	18.3	15.7	490	5.0	69.5	(3449)	50.4	CW

IG-16VM-SR2507A-24 DC24V		起動電流 Starting current 359mA						
減速比 Reduction Ratio (1/i)	無負荷回転数 No-Load Speed min ⁻¹	定格回転数 Rated Speed min ⁻¹	定格トルク Rated Torque			起動トルク Starting Torque mNm	長さ(L) Length mm	回転方向 Direction of rotation
			mNm	kg·cm	oz·in			
19	630	548	9.81	0.10	1.39	(75.4)	43.2	CW
23	511	430	14.7	0.15	2.08	(92.7)	43.2	CW
29	415	361	14.7	0.15	2.08	(113)	43.2	CW
84	144	122	39.2	0.40	5.56	(257)	46.8	CW
103	117	97.3	53.9	0.55	7.64	(320)	46.8	CW
127	94.6	79.6	63.7	0.65	9.03	(402)	46.8	CW
157	76.8	64.7	78.5	0.8	11.1	(498)	46.8	CW
369	32.7	27.6	147	1.5	20.8	(943)	50.4	CW
455	26.6	22.3	186	1.9	26.4	(1151)	50.4	CW
560	21.6	18.0	235	2.4	33.3	(1410)	50.4	CW
690	17.5	14.7	284	2.9	40.3	(1775)	50.4	CW
850	14.2	11.9	353	3.6	50.0	(2179)	50.4	CW

IG-16VM-SR2505A-12 DC12V		起動電流 Starting current 219mA						
減速比 Reduction Ratio (1/i)	無負荷回転数 No-Load Speed min ⁻¹	定格回転数 Rated Speed min ⁻¹	定格トルク Rated Torque			起動トルク Starting Torque mNm	長さ(L) Length mm	回転方向 Direction of rotation
			mNm	kg·cm	oz·in			
19	371	307	5.88	0.060	0.834	(34.1)	43.2	CW
23	301	248	7.35	0.075	1.04	(41.7)	43.2	CW
29	245	201	9.32	0.095	1.32	(51.9)	43.2	CW
84	84.6	70.8	19.6	0.20	2.78	(120)	46.8	CW
103	68.7	57.3	24.5	0.25	3.47	(148)	46.8	CW
127	55.8	46.8	29.4	0.30	4.17	(182)	46.8	CW
157	45.3	37.4	39.2	0.40	5.56	(225)	46.8	CW
369	19.3	16.0	73.5	0.75	10.4	(430)	50.4	CW
455	15.7	12.9	93.2	0.95	13.2	(523)	50.4	CW
560	12.7	10.4	118	1.2	16.7	(652)	50.4	CW
690	10.3	8.55	137	1.4	19.4	(806)	50.4	CW
850	8.39	6.88	177	1.8	25.0	(983)	50.4	CW

標準品 Standard 1. 上記データは参考値です。 The above data is for reference only.
 特注品 Custom-made 2. 上記スペックは一例で、要望スペックにて承ります。 The above specifications are an example and your specifications are welcomed.

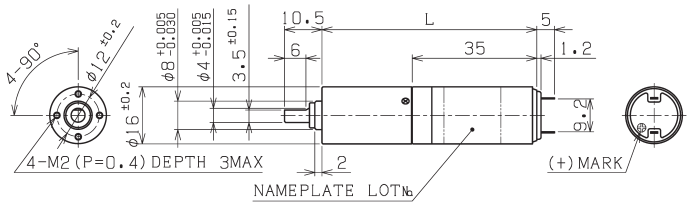
索引 INDEX
 選定 Selection Guide
 技術情報 Technical Information
 Motor
 コアレス Coreless
 ブラシレス Brushless
 Encoder
 磁気 Magnetic
 エンコーダ Encoder
 Optical
 光学 Optical
 Gearhead
 Planetary
 遊星 Planetary
 Spur
 ギヤヘッド Gearhead
 スパー Spur
 ブラシレス Brushless
 コアレス Coreless
 Iron Core
 コアレス Iron Core
 Gear Motor

φ 16ギヤードモータ Gear Motor

コアレスモータ Coreless Motor

コアレスモータ Coreless Motor **SCR16-35××** page39

遊星ギヤヘッド Planetary Gearhead **IG-16V** page62



Unit : mm

IG-16VM-SR3505A-06 DC6V 起動電流 Starting current 534mA								
減速比 Reduction Ratio (1/i)	無負荷 回転数 No-Load Speed min ⁻¹	定格 回転数 Rated Speed min ⁻¹	定格トルク Rated Torque			起動 トルク Starting Torque mNm	長さ(L) Length mm	回転 方向 Direction of rotation
			mNm	kg·cm	oz·in			
19	228	197	9.81	0.10	1.39	(72.2)	53.2	CW
23	185	165	9.81	0.10	1.39	(90.7)	53.2	CW
29	151	130	14.7	0.15	2.08	(106)	53.2	CW
84	52.1	43.9	39.2	0.40	5.56	(249)	56.8	CW
103	42.3	36.2	44.1	0.45	6.25	(306)	56.8	CW
127	34.3	29.0	58.8	0.60	8.34	(381)	56.8	CW
157	27.9	23.5	73.5	0.75	10.4	(466)	56.8	CW
369	11.9	10.1	137	1.4	19.4	(906)	60.4	CW
455	9.64	8.18	167	1.7	23.6	(1103)	60.4	CW
560	7.83	6.64	206	2.1	29.2	(1355)	60.4	CW
690	6.36	5.39	255	2.6	36.1	(1672)	60.4	CW
850	5.16	4.37	314	3.2	44.5	(2051)	60.4	CW

IG-16VM-SR3501A-06 DC6V 起動電流 Starting current 1500mA								
減速比 Reduction Ratio (1/i)	無負荷 回転数 No-Load Speed min ⁻¹	定格 回転数 Rated Speed min ⁻¹	定格トルク Rated Torque			起動 トルク Starting Torque mNm	長さ(L) Length mm	回転 方向 Direction of rotation
			mNm	kg·cm	oz·in			
19	304	277	14.7	0.15	2.08	(166)	53.2	CW
23	246	223	19.6	0.20	2.78	(210)	53.2	CW
29	200	181	24.5	0.25	3.47	(258)	53.2	CW
84	69.2	61.8	63.7	0.65	9.03	(596)	56.8	CW
103	56.2	50.2	78.5	0.8	11.1	(735)	56.8	CW
127	45.6	40.7	98.1	1.0	13.9	(913)	56.8	CW
157	37.1	33.2	118	1.2	16.7	(1123)	56.8	CW
369	15.8	14.1	226	2.3	32.0	(2100)	60.4	CW
455	12.8	11.4	284	2.9	40.3	(2597)	60.4	CW
560	10.4	9.27	353	3.6	50.0	(3249)	60.4	CW
690	8.45	7.53	431	4.4	61.1	(3959)	60.4	CW
850	6.86	6.17	490	5.0	69.5	(4872)	60.4	CW

IG-16VM-SR3502A-12 DC12V 起動電流 Starting current 862mA								
減速比 Reduction Ratio (1/i)	無負荷 回転数 No-Load Speed min ⁻¹	定格 回転数 Rated Speed min ⁻¹	定格トルク Rated Torque			起動 トルク Starting Torque mNm	長さ(L) Length mm	回転 方向 Direction of rotation
			mNm	kg·cm	oz·in			
19	411	340	24.5	0.25	3.47	(142)	53.2	CW
23	334	277	29.4	0.30	4.17	(172)	53.2	CW
29	271	228	34.3	0.35	4.86	(216)	53.2	CW
84	93.8	78.1	83.4	0.85	11.8	(498)	56.8	CW
103	76.1	62.7	108	1.1	15.3	(613)	56.8	CW
127	61.8	51.4	127	1.3	18.1	(755)	56.8	CW
157	50.2	41.7	157	1.6	22.2	(927)	56.8	CW
369	21.4	17.7	304	3.1	43.1	(1758)	60.4	CW
455	17.4	14.3	382	3.9	54.2	(2144)	60.4	CW
560	14.1	11.6	471	4.8	66.7	(2656)	60.4	CW
690	11.4	9.75	490	5.0	69.5	(3385)	60.4	CW
850	9.29	8.18	490	5.0	69.5	(4101)	60.4	CW

IG-16VM-SR3506A-12 DC12V 起動電流 Starting current 1260mA								
減速比 Reduction Ratio (1/i)	無負荷 回転数 No-Load Speed min ⁻¹	定格 回転数 Rated Speed min ⁻¹	定格トルク Rated Torque			起動 トルク Starting Torque mNm	長さ(L) Length mm	回転 方向 Direction of rotation
			mNm	kg·cm	oz·in			
19	532	482	14.7	0.15	2.08	(156)	53.2	CW
23	431	388	19.6	0.20	2.78	(196)	53.2	CW
29	350	314	24.5	0.25	3.47	(238)	53.2	CW
84	121	108	58.8	0.60	8.34	(547)	56.8	CW
103	98.4	87.8	73.5	0.75	10.4	(682)	56.8	CW
127	79.9	71.1	93.2	0.95	13.2	(846)	56.8	CW
157	64.9	57.5	118	1.2	16.7	(1035)	56.8	CW
369	27.6	24.5	226	2.3	32.0	(2012)	60.4	CW
455	22.4	19.9	275	2.8	38.9	(2464)	60.4	CW
560	18.2	16.2	333	3.4	47.2	(3030)	60.4	CW
690	14.8	13.1	422	4.3	59.7	(3674)	60.4	CW
850	12.0	10.7	490	5.0	69.5	(4523)	60.4	CW

IG-16VM-SR3504A-24 DC24V 起動電流 Starting current 624mA								
減速比 Reduction Ratio (1/i)	無負荷 回転数 No-Load Speed min ⁻¹	定格 回転数 Rated Speed min ⁻¹	定格トルク Rated Torque			起動 トルク Starting Torque mNm	長さ(L) Length mm	回転 方向 Direction of rotation
			mNm	kg·cm	oz·in			
19	606	561	9.81	0.10	1.39	(132)	53.2	CW
23	492	447	14.7	0.15	2.08	(161)	53.2	CW
29	399	370	14.7	0.15	2.08	(202)	53.2	CW
84	138	126	39.2	0.40	5.56	(451)	56.8	CW
103	112	102	53.9	0.55	7.64	(604)	56.8	CW
127	91.0	82.8	63.7	0.65	9.03	(707)	56.8	CW
157	73.9	67.2	78.5	0.8	11.1	(866)	56.8	CW
369	31.5	28.7	147	1.5	20.8	(1654)	60.4	CW
455	25.6	23.2	186	1.9	26.4	(1984)	60.4	CW
560	20.8	18.8	235	2.4	33.3	(2444)	60.4	CW
690	16.9	15.3	284	2.9	40.3	(3000)	60.4	CW
850	13.7	12.4	353	3.6	50.0	(3720)	60.4	CW

IG-16VM-SR3509A-24 DC24V 起動電流 Starting current 748mA								
減速比 Reduction Ratio (1/i)	無負荷 回転数 No-Load Speed min ⁻¹	定格 回転数 Rated Speed min ⁻¹	定格トルク Rated Torque			起動 トルク Starting Torque mNm	長さ(L) Length mm	回転 方向 Direction of rotation
			mNm	kg·cm	oz·in			
19	594	561	9.81	0.10	1.39	(177)	53.2	CW
23	482	450	14.7	0.15	2.08	(221)	53.2	CW
29	392	370	14.7	0.15	2.08	(262)	53.2	CW
84	135	127	39.2	0.40	5.56	(662)	56.8	CW
103	110	102	53.9	0.55	7.64	(741)	56.8	CW
127	89.3	83.3	63.7	0.65	9.03	(948)	56.8	CW
157	72.5	67.7	78.5	0.8	11.1	(1186)	56.8	CW
369	30.9	28.9	147	1.5	20.8	(2271)	60.4	CW
455	25.1	23.4	186	1.9	26.4	(2746)	60.4	CW
560	20.4	19.0	235	2.4	33.3	(3424)	60.4	CW
690	16.5	15.4	284	2.9	40.3	(4260)	60.4	CW
850	13.4	12.5	353	3.6	50.0	(5256)	60.4	CW

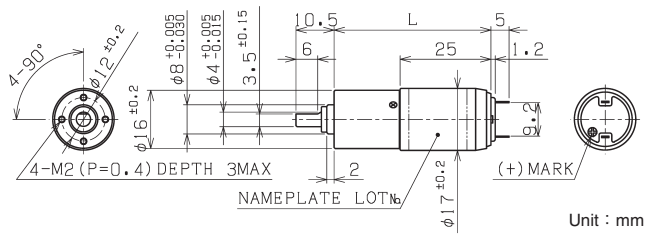
 : 標準品 Standard 1. 上記データは参考値です。 The above data is for reference only.
 : 特注品 Custom-made 2. 上記スペックは一例で、要望スペックにて承ります。 The above specifications are an example and your specifications are welcomed.

φ 17ギヤードモータ Gear Motor

コアレスモータ Coreless Motor

コアレスモータ Coreless Motor **SCR17-25××** page40

遊星ギヤヘッド Planetary Gearhead **IG-16V** page62



IG-16VM-SRU2501A-06 DC6V 起動電流 Starting current 2310mA									
減速比 Reduction Ratio (1/i)	無負荷回転数 No-Load Speed min ⁻¹	定格回転数 Rated Speed min ⁻¹	定格トルク Rated Torque			起動トルク Starting Torque mNm	長さ(L) Length mm	回転方向 Direction of rotation	
			mNm	kg·cm	oz·in				
19	515	430	24.5	0.25	3.47	(148)	43.2	CW	
23	418	351	29.4	0.30	4.17	(183)	43.2	CW	
29	340	288	34.3	0.35	4.86	(224)	43.2	CW	
84	117	97.5	88.3	0.9	12.5	(530)	46.8	CW	
103	95.4	79.3	108	1.1	15.3	(640)	46.8	CW	
127	77.4	64.9	127	1.3	18.1	(786)	46.8	CW	
157	62.9	52.1	167	1.7	23.6	(973)	46.8	CW	
369	26.8	22.2	314	3.2	44.5	(1829)	50.4	CW	
455	21.7	18.1	382	3.9	54.2	(2303)	50.4	CW	
560	17.7	14.6	481	4.9	68.1	(2746)	50.4	CW	
690	14.3	12.3	490	5.0	69.5	(3504)	50.4	CW	
850	11.6	10.3	490	5.0	69.5	(4372)	50.4	CW	

IG-16VM-SRU2502A-06 DC6V 起動電流 Starting current 1660mA									
減速比 Reduction Ratio (1/i)	無負荷回転数 No-Load Speed min ⁻¹	定格回転数 Rated Speed min ⁻¹	定格トルク Rated Torque			起動トルク Starting Torque mNm	長さ(L) Length mm	回転方向 Direction of rotation	
			mNm	kg·cm	oz·in				
19	419	357	19.6	0.20	2.78	(132)	43.2	CW	
23	340	289	24.5	0.25	3.47	(163)	43.2	CW	
29	276	236	29.4	0.30	4.17	(203)	43.2	CW	
84	95.6	80.5	73.5	0.75	10.4	(465)	46.8	CW	
103	77.7	65.0	93.2	0.95	13.2	(570)	46.8	CW	
127	63.1	53.4	108	1.1	15.3	(703)	46.8	CW	
157	51.2	43.1	137	1.4	19.4	(866)	46.8	CW	
369	21.8	18.3	265	2.7	37.5	(1651)	50.4	CW	
455	17.7	14.9	324	3.3	45.8	(2048)	50.4	CW	
560	14.4	12.1	402	4.1	57.0	(2517)	50.4	CW	
690	11.7	9.82	490	5.0	69.5	(3049)	50.4	CW	
850	9.48	8.25	490	5.0	69.5	(3777)	50.4	CW	

IG-16VM-SRU2503A-06 DC6V 起動電流 Starting current 1220mA									
減速比 Reduction Ratio (1/i)	無負荷回転数 No-Load Speed min ⁻¹	定格回転数 Rated Speed min ⁻¹	定格トルク Rated Torque			起動トルク Starting Torque mNm	長さ(L) Length mm	回転方向 Direction of rotation	
			mNm	kg·cm	oz·in				
19	349	304	14.7	0.15	2.08	(114)	43.2	CW	
23	283	244	19.6	0.20	2.78	(142)	43.2	CW	
29	230	198	24.5	0.25	3.47	(176)	43.2	CW	
84	79.5	67.1	63.7	0.65	9.03	(408)	46.8	CW	
103	64.5	54.5	78.5	0.8	11.1	(506)	46.8	CW	
127	52.4	44.1	98.1	1.0	13.9	(619)	46.8	CW	
157	42.5	36.0	118	1.2	16.7	(772)	46.8	CW	
369	18.1	15.2	235	2.4	33.3	(1467)	50.4	CW	
455	14.7	12.4	284	2.9	40.3	(1815)	50.4	CW	
560	11.9	10.0	353	3.6	50.0	(2211)	50.4	CW	
690	9.70	8.12	441	4.5	62.5	(2707)	50.4	CW	
850	7.88	6.72	490	5.0	69.5	(3329)	50.4	CW	

IG-16VM-SRU2505A-12 DC12V 起動電流 Starting current 1310mA									
減速比 Reduction Ratio (1/i)	無負荷回転数 No-Load Speed min ⁻¹	定格回転数 Rated Speed min ⁻¹	定格トルク Rated Torque			起動トルク Starting Torque mNm	長さ(L) Length mm	回転方向 Direction of rotation	
			mNm	kg·cm	oz·in				
19	519	446	24.5	0.25	3.47	(174)	43.2	CW	
23	421	364	29.4	0.30	4.17	(217)	43.2	CW	
29	342	298	34.3	0.35	4.86	(267)	43.2	CW	
84	118	101	88.3	0.9	12.5	(613)	46.8	CW	
103	96.1	82.4	108	1.1	15.3	(758)	46.8	CW	
127	78.0	67.3	127	1.3	18.1	(926)	46.8	CW	
157	63.3	54.1	167	1.7	23.6	(1149)	46.8	CW	
369	27.0	23.1	314	3.2	44.5	(2174)	50.4	CW	
455	21.9	18.8	382	3.9	54.2	(2699)	50.4	CW	
560	17.8	15.2	481	4.9	68.1	(3293)	50.4	CW	
690	14.4	12.7	490	5.0	69.5	(4151)	50.4	CW	
850	11.7	10.6	490	5.0	69.5	(5212)	50.4	CW	

IG-16VM-SRU2506A-12 DC12V 起動電流 Starting current 877mA									
減速比 Reduction Ratio (1/i)	無負荷回転数 No-Load Speed min ⁻¹	定格回転数 Rated Speed min ⁻¹	定格トルク Rated Torque			起動トルク Starting Torque mNm	長さ(L) Length mm	回転方向 Direction of rotation	
			mNm	kg·cm	oz·in				
19	435	356	24.5	0.25	3.47	(135)	43.2	CW	
23	353	291	29.4	0.30	4.17	(167)	43.2	CW	
29	286	239	34.3	0.35	4.86	(209)	43.2	CW	
84	99.1	80.8	88.3	0.9	12.5	(478)	46.8	CW	
103	80.4	65.7	108	1.1	15.3	(591)	46.8	CW	
127	65.3	53.8	127	1.3	18.1	(721)	46.8	CW	
157	53.0	43.1	167	1.7	23.6	(894)	46.8	CW	
369	22.6	18.4	314	3.2	44.5	(1690)	50.4	CW	
455	18.3	15.0	382	3.9	54.2	(2118)	50.4	CW	
560	14.9	12.1	481	4.9	68.1	(2560)	50.4	CW	
690	12.1	10.2	490	5.0	69.5	(3121)	50.4	CW	
850	9.82	8.59	490	5.0	69.5	(3912)	50.4	CW	

IG-16VM-SRU2507A-12 DC12V 起動電流 Starting current 610mA									
減速比 Reduction Ratio (1/i)	無負荷回転数 No-Load Speed min ⁻¹	定格回転数 Rated Speed min ⁻¹	定格トルク Rated Torque			起動トルク Starting Torque mNm	長さ(L) Length mm	回転方向 Direction of rotation	
			mNm	kg·cm	oz·in				
19	349	290	19.6	0.20	2.78	(116)	43.2	CW	
23	283	234	24.5	0.25	3.47	(142)	43.2	CW	
29	230	185	34.3	0.35	4.86	(175)	43.2	CW	
84	79.6	64.2	78.5	0.8	11.1	(406)	46.8	CW	
103	64.6	51.9	98.1	1.0	13.9	(499)	46.8	CW	
127	52.5	42.4	118	1.2	16.7	(613)	46.8	CW	
157	42.6	34.3	147	1.5	20.8	(754)	46.8	CW	
369	18.1	14.6	284	2.9	40.3	(1469)	50.4	CW	
455	14.7	11.8	353	3.6	50.0	(1789)	50.4	CW	
560	12.0	9.61	431	4.4	61.1	(2164)	50.4	CW	
690	9.71	7.95	490	5.0	69.5	(2703)	50.4	CW	
850	7.89	6.72	490	5.0	69.5	(3304)	50.4	CW	

IG-16VM-SRU2508A-24 DC24V 起動電流 Starting current 756mA									
減速比 Reduction Ratio (1/i)	無負荷回転数 No-Load Speed min ⁻¹	定格回転数 Rated Speed min ⁻¹	定格トルク Rated Torque			起動トルク Starting Torque mNm	長さ(L) Length mm	回転方向 Direction of rotation	
			mNm	kg·cm	oz·in				
19	569	491	24.5	0.25	3.47	(179)	43.2	CW	
23	462	400	29.4	0.30	4.17	(219)	43.2	CW	
29	375	328	34.3	0.35	4.86	(274)	43.2	CW	
84	130	112	88.3	0.9	12.5	(638)	46.8	CW	
103	105	90.7	108	1.1	15.3	(793)	46.8	CW	
127	85.6	74.1	127	1.3	18.1	(945)	46.8	CW	
157	69.5	59.6	167	1.7	23.6	(1172)	46.8	CW	
369	29.6	25.4	314	3.2	44.5	(2213)	50.4	CW	
455	24.0	20.7	382	3.9	54.2	(2778)	50.4	CW	
560	19.5	16.7	481	4.9	68.1	(3350)	50.4	CW	
690	15.8	14.0	490	5.0	69.5	(4301)	50.4	CW	
850	12.9	11.6	490	5.0	69.5	(4862)	50.4	CW	

IG-16VM-SRU2509A-24 DC24V 起動電流 Starting current 448mA									
減速比 Reduction Ratio (1/i)	無負荷回転数 No-Load Speed min ⁻¹	定格回転数 Rated Speed min ⁻¹	定格トルク Rated Torque			起動トルク Starting Torque mNm	長さ(L) Length mm	回転方向 Direction of rotation	
			mNm	kg·cm	oz·in				
19	423	349	24.5	0.25	3.47	(140)	43.2	CW	
23	343	285	29.4	0.30	4.17	(174)	43.2	CW	
29	278	234	34.3	0.35	4.86	(217)	43.2	CW	
84	96.3	79.2	88.3	0.9	12.5	(497)	46.8	CW	
103	78.2	64.4	108	1.1	15.3	(612)	46.8	CW	
127	63.5	52.8	127	1.3	18.1	(754)	46.8	CW	
157	51.6	42.3	167	1.7	23.6	(927)	46.8	CW	
369	22.0	18.1	314	3.2	44.5	(1771)	50.4	CW	
455	17.8	14.7	382	3.9	54.2	(2193)	50.4	CW	
560	14.5	11.9	481	4.9	68.1	(2683)	50.4	CW	
690	11.8	10.0	490	5.0	69.5	(3212)	50.4	CW	
850	9.55	8.40	490	5.0	69.5	(4069)	50.4	CW	

：標準品 Standard 1. 上記データは参考値です。 The above data is for reference only.
 ：特注品 Custom-made 2. 上記スペックは一例で、要望スペックにて承ります。 The above specifications are an example and your specifications are welcomed.

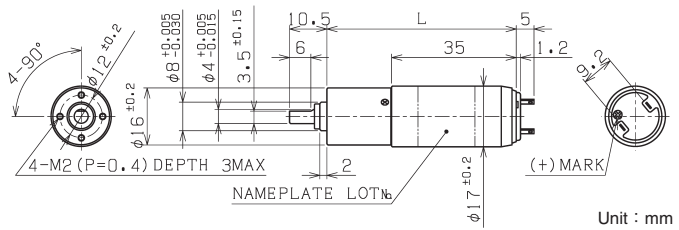
索引 INDEX
 選定 Selection Guide
 技術情報 Technical Information
 Motor
 コアレス Coreless
 ブラシレス Brushless
 エンコーダ Encoder
 磁気 Magnetic
 光学 Optical
 Gearhead
 Planetary
 遊星 Gearhead
 Spur
 スパー
 Coreless
 コアレス
 Iron Core
 ブラシレス Brushless

φ 17ギヤードモータ Gear Motor

コアレスモータ Coreless Motor

コアレスモータ Coreless Motor **SCR17-35 × ×** page41

遊星ギヤヘッド Planetary Gearhead **IG-16V** page62



Unit : mm

IG-16VM-SRU3551B-06 DC6V		起動電流 Starting current 1040mA						
減速比 Reduction Ratio (1/i)	無負荷回転数 No-Load Speed min ⁻¹	定格回転数 Rated Speed min ⁻¹	定格トルク Rated Torque			起動トルク Starting Torque mNm	長さ(L) Length mm	回転方向 Direction of rotation
			mNm	kg·cm	oz·in			
19	242	184	34.3	0.35	4.86	(143)	53.2	CW
23	197	147	44.1	0.45	6.25	(174)	53.2	CW
29	160	120	53.9	0.55	7.64	(216)	53.2	CW
84	55.2	41.3	127	1.3	18.1	(504)	56.8	CW
103	44.9	33.5	157	1.6	22.2	(618)	56.8	CW
127	36.4	27.1	196	2.0	27.8	(767)	56.8	CW
157	29.6	22.2	235	2.4	33.3	(940)	56.8	CW
369	12.6	9.36	461	4.7	65.3	(1793)	60.4	CW
455	10.2	7.96	490	5.0	69.5	(2231)	60.4	CW
560	8.31	6.81	490	5.0	69.5	(2715)	60.4	CW
690	6.74	5.76	490	5.0	69.5	(3370)	60.4	CW
850	5.48	4.82	490	5.0	69.5	(4068)	60.4	CW

IG-16VM-SRU3552B-06 DC6V		起動電流 Starting current 827mA						
減速比 Reduction Ratio (1/i)	無負荷回転数 No-Load Speed min ⁻¹	定格回転数 Rated Speed min ⁻¹	定格トルク Rated Torque			起動トルク Starting Torque mNm	長さ(L) Length mm	回転方向 Direction of rotation
			mNm	kg·cm	oz·in			
19	202	159	29.4	0.30	4.17	(138)	53.2	CW
23	164	131	34.3	0.35	4.86	(170)	53.2	CW
29	133	105	44.1	0.45	6.25	(209)	53.2	CW
84	46.1	35.8	108	1.1	15.3	(483)	56.8	CW
103	37.5	28.8	137	1.4	19.4	(591)	56.8	CW
127	30.4	23.5	167	1.7	23.6	(736)	56.8	CW
157	24.7	19.1	206	2.1	29.2	(909)	56.8	CW
369	10.5	8.12	392	4.0	55.6	(1729)	60.4	CW
455	8.54	6.60	481	4.9	68.1	(2117)	60.4	CW
560	6.94	5.63	490	5.0	69.5	(2596)	60.4	CW
690	5.63	4.77	490	5.0	69.5	(3208)	60.4	CW
850	4.57	4.01	490	5.0	69.5	(3999)	60.4	CW

IG-16VM-SRU3551B-12 DC12V		起動電流 Starting current 2270mA						
減速比 Reduction Ratio (1/i)	無負荷回転数 No-Load Speed min ⁻¹	定格回転数 Rated Speed min ⁻¹	定格トルク Rated Torque			起動トルク Starting Torque mNm	長さ(L) Length mm	回転方向 Direction of rotation
			mNm	kg·cm	oz·in			
19	502	448	34.3	0.35	4.86	(319)	53.2	CW
23	407	362	44.1	0.45	6.25	(399)	53.2	CW
29	331	294	53.9	0.55	7.64	(482)	53.2	CW
84	114	101	127	1.3	18.1	(1114)	56.8	CW
103	92.9	82.4	157	1.6	22.2	(1389)	56.8	CW
127	75.4	66.8	196	2.0	27.8	(1718)	56.8	CW
157	61.3	54.1	245	2.5	34.7	(2086)	56.8	CW
369	26.1	23.0	471	4.8	66.7	(3966)	60.4	CW
455	21.2	19.1	490	5.0	69.5	(4947)	60.4	CW
560	17.2	15.8	490	5.0	69.5	(6020)	60.4	CW
690	14.0	13.1	490	5.0	69.5	(7622)	60.4	CW
850	11.3	10.7	490	5.0	69.5	(9228)	60.4	CW

IG-16VM-SRU3553B-12 DC12V		起動電流 Starting current 1310mA						
減速比 Reduction Ratio (1/i)	無負荷回転数 No-Load Speed min ⁻¹	定格回転数 Rated Speed min ⁻¹	定格トルク Rated Torque			起動トルク Starting Torque mNm	長さ(L) Length mm	回転方向 Direction of rotation
			mNm	kg·cm	oz·in			
19	368	286	53.9	0.55	7.64	(242)	53.2	CW
23	299	235	63.7	0.65	9.03	(298)	53.2	CW
29	243	191	78.5	0.8	11.1	(367)	53.2	CW
84	84.0	65.6	186	1.9	26.4	(849)	56.8	CW
103	68.2	52.9	235	2.4	33.3	(1048)	56.8	CW
127	55.4	43.2	284	2.9	40.3	(1290)	56.8	CW
157	45.0	35.0	353	3.6	50.0	(1589)	56.8	CW
369	19.2	16.0	490	5.0	69.5	(2940)	60.4	CW
455	15.6	13.5	490	5.0	69.5	(3640)	60.4	CW
560	12.6	11.3	490	5.0	69.5	(4749)	60.4	CW
690	10.3	9.36	490	5.0	69.5	(5369)	60.4	CW
850	8.33	7.74	490	5.0	69.5	(6918)	60.4	CW

IG-16VM-SRU3554B-12 DC12V		起動電流 Starting current 951mA						
減速比 Reduction Ratio (1/i)	無負荷回転数 No-Load Speed min ⁻¹	定格回転数 Rated Speed min ⁻¹	定格トルク Rated Torque			起動トルク Starting Torque mNm	長さ(L) Length mm	回転方向 Direction of rotation
			mNm	kg·cm	oz·in			
19	302	235	49.0	0.50	6.95	(221)	53.2	CW
23	245	192	58.8	0.60	8.34	(272)	53.2	CW
29	199	155	73.5	0.75	10.4	(332)	53.2	CW
84	68.9	54.1	167	1.7	23.6	(777)	56.8	CW
103	55.9	43.9	206	2.1	29.2	(960)	56.8	CW
127	45.4	35.6	255	2.6	36.1	(1181)	56.8	CW
157	36.9	28.7	324	3.3	45.8	(1458)	56.8	CW
369	15.7	12.9	490	5.0	69.5	(2748)	60.4	CW
455	12.8	10.9	490	5.0	69.5	(3301)	60.4	CW
560	10.4	9.14	490	5.0	69.5	(4044)	60.4	CW
690	8.41	7.61	490	5.0	69.5	(5151)	60.4	CW
850	6.83	6.30	490	5.0	69.5	(6315)	60.4	CW

IG-16VM-SRU3560B-24 DC24V		起動電流 Starting current 855mA						
減速比 Reduction Ratio (1/i)	無負荷回転数 No-Load Speed min ⁻¹	定格回転数 Rated Speed min ⁻¹	定格トルク Rated Torque			起動トルク Starting Torque mNm	長さ(L) Length mm	回転方向 Direction of rotation
			mNm	kg·cm	oz·in			
19	430	348	49.0	0.50	6.95	(257)	53.2	CW
23	349	284	58.8	0.60	8.34	(316)	53.2	CW
29	283	230	73.5	0.75	10.4	(392)	53.2	CW
84	98.0	79.9	167	1.7	23.6	(904)	56.8	CW
103	79.6	64.2	216	2.2	30.6	(1116)	56.8	CW
127	64.6	52.1	265	2.7	37.5	(1370)	56.8	CW
157	52.5	42.4	324	3.3	45.8	(1684)	56.8	CW
369	22.3	18.9	490	5.0	69.5	(3214)	60.4	CW
455	18.1	15.9	490	5.0	69.5	(4031)	60.4	CW
560	14.7	13.3	490	5.0	69.5	(5145)	60.4	CW
690	12.0	11.0	490	5.0	69.5	(5880)	60.4	CW
850	9.71	9.07	490	5.0	69.5	(7434)	60.4	CW

IG-16VM-SRU3557B-24 DC24V		起動電流 Starting current 692mA						
減速比 Reduction Ratio (1/i)	無負荷回転数 No-Load Speed min ⁻¹	定格回転数 Rated Speed min ⁻¹	定格トルク Rated Torque			起動トルク Starting Torque mNm	長さ(L) Length mm	回転方向 Direction of rotation
			mNm	kg·cm	oz·in			
19	354	284	53.9	0.55	7.64	(273)	53.2	CW
23	288	229	68.6	0.70	9.72	(335)	53.2	CW
29	234	186	83.4	0.85	11.8	(407)	53.2	CW
84	80.8	64.3	196	2.0	27.8	(960)	56.8	CW
103	65.6	52.5	235	2.4	33.3	(1177)	56.8	CW
127	53.3	42.5	294	3.0	41.7	(1451)	56.8	CW
157	43.3	34.5	363	3.7	51.4	(1786)	56.8	CW
369	18.4	15.8	490	5.0	69.5	(3468)	60.4	CW
455	15.0	13.2	490	5.0	69.5	(4083)	60.4	CW
560	12.2	11.0	490	5.0	69.5	(4982)	60.4	CW
690	9.87	9.11	490	5.0	69.5	(6364)	60.4	CW
850	8.01	7.51	490	5.0	69.5	(7850)	60.4	CW

IG-16VM-SRU3554B-24 DC24V		起動電流 Starting current 2020mA						
減速比 Reduction Ratio (1/i)	無負荷回転数 No-Load Speed min ⁻¹	定格回転数 Rated Speed min ⁻¹	定格トルク Rated Torque			起動トルク Starting Torque mNm	長さ(L) Length mm	回転方向 Direction of rotation
			mNm	kg·cm	oz·in			
19	590	535	49.0	0.50	6.95	(526)	53.2	CW
23	479	435	58.8	0.60	8.34	(640)	53.2	CW
29	389	353	73.5	0.75	10.4	(794)	53.2	CW
84	135	122	177	1.8	25.0	(1838)	56.8	CW
103	109	98.8	216	2.2	30.6	(2308)	56.8	CW
127	88.7	80.3	265	2.7	37.5	(2798)	56.8	CW
157	72.0	65.0	333	3.4	47.2	(3425)	56.8	CW
369	30.7	28.4	490	5.0	69.5	(6540)	60.4	CW
455	24.9	23.4	490	5.0	69.5	(8134)	60.4	CW
560	20.2	19.2	490	5.0	69.5	(9898)	60.4	CW
690	16.4	15.8	490	5.0	69.5	(13393)	60.4	CW
850	13.3	12.9	490	5.0	69.5	(16293)	60.4	CW

標準品 Standard
特注品 Custom-made

1. 上記データは参考値です。
2. 上記スペックは一例で、要望スペックにて承ります。

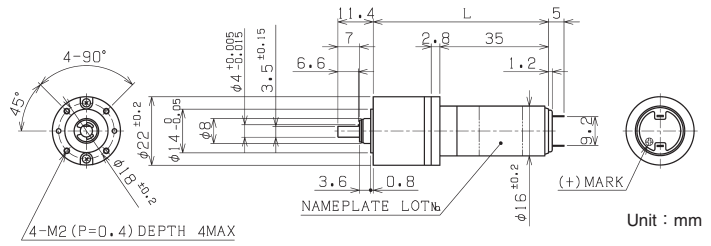
The above data is for reference only.
The above specifications are an example and your specifications are welcomed.

φ 22ギヤードモータ Gear Motor

コアレスモータ Coreless Motor

コアレスモータ **SCR16-35××**
Coreless Motor page39

遊星ギヤヘッド **IG-22C**
Planetary Gearhead page63



IG-22CGM-SR3505A-06 DC6V 起動電流 Starting current 534mA									
減速比 Reduction Ratio (1/i)	無負荷 回転数 No-Load Speed min ⁻¹	定格 回転数 Rated Speed min ⁻¹	定格トルク Rated Torque			起動 トルク Starting Torque mNm	長さ(L) Length mm	回転 方向 Direction of rotation	
			mNm	kg·cm	oz·in				
4	976	835	2.94	0.03	0.417 (20.4)	53.3	CW		
15	282	239	8.83	0.09	1.25 (57.9)	53.3	CW		
20	217	188	9.81	0.10	1.39 (73.4)	53.3	CW		
23	184	163	9.81	0.10	1.39 (86.0)	53.3	CW		
61	71.4	61.8	24.5	0.25	3.47 (182)	56.5	CW		
107	40.8	34.6	49.0	0.5	6.95 (322)	56.5	CW		
242	18.1	15.4	88.3	0.9	12.5 (592)	59.7	CW		
326	13.4	11.4	118	1.2	16.7 (791)	59.7	CW		
410	10.7	9.12	147	1.5	20.8 (996)	59.7	CW		
483	9.08	7.70	177	1.8	25.0 (1165)	59.7	CW		

IG-22CGM-SR3501A-06 DC6V 起動電流 Starting current 1500mA									
減速比 Reduction Ratio (1/i)	無負荷 回転数 No-Load Speed min ⁻¹	定格 回転数 Rated Speed min ⁻¹	定格トルク Rated Torque			起動 トルク Starting Torque mNm	長さ(L) Length mm	回転 方向 Direction of rotation	
			mNm	kg·cm	oz·in				
4	1300	1170	4.90	0.05	0.695 (49.0)	53.3	CW		
15	374	335	14.7	0.15	2.08 (141)	53.3	CW		
20	288	257	19.6	0.20	2.78 (182)	53.3	CW		
23	244	222	19.6	0.20	2.78 (217)	53.3	CW		
61	94.8	85.3	44.1	0.45	6.25 (440)	56.5	CW		
107	54.3	48.4	83.4	0.85	11.8 (768)	56.5	CW		
242	24.0	21.5	147	1.5	20.8 (1411)	59.7	CW		
326	17.9	16.5	147	1.5	20.8 (1880)	59.7	CW		
410	14.2	13.0	196	2.0	27.8 (2319)	59.7	CW		
483	12.1	11.2	196	2.0	27.8 (2635)	59.7	CW		

IG-22CGM-SR3502A-12 DC12V 起動電流 Starting current 862mA									
減速比 Reduction Ratio (1/i)	無負荷 回転数 No-Load Speed min ⁻¹	定格 回転数 Rated Speed min ⁻¹	定格トルク Rated Torque			起動 トルク Starting Torque mNm	長さ(L) Length mm	回転 方向 Direction of rotation	
			mNm	kg·cm	oz·in				
4	1760	1460	6.86	0.07	0.972 (40.2)	53.3	CW		
15	507	420	19.6	0.20	2.78 (114)	53.3	CW		
20	390	326	24.5	0.25	3.47 (149)	53.3	CW		
23	331	276	29.4	0.30	4.17 (177)	53.3	CW		
61	128	106	63.7	0.65	9.03 (371)	56.5	CW		
107	73.5	62.2	98.1	1.0	13.9 (638)	56.5	CW		
242	32.6	28.4	147	1.5	20.8 (1141)	59.7	CW		
326	24.2	21.9	147	1.5	20.8 (1547)	59.7	CW		
410	19.3	17.4	196	2.0	27.8 (1991)	59.7	CW		
483	16.3	15.0	196	2.0	27.8 (2458)	59.7	CW		

IG-22CGM-SR3506A-12 DC12V 起動電流 Starting current 1260mA									
減速比 Reduction Ratio (1/i)	無負荷 回転数 No-Load Speed min ⁻¹	定格 回転数 Rated Speed min ⁻¹	定格トルク Rated Torque			起動 トルク Starting Torque mNm	長さ(L) Length mm	回転 方向 Direction of rotation	
			mNm	kg·cm	oz·in				
4	2270	2020	4.90	0.05	0.695 (44.5)	53.3	CW		
15	656	605	9.81	0.10	1.39 (126)	53.3	CW		
20	504	460	14.7	0.15	2.08 (168)	53.3	CW		
23	428	385	19.6	0.20	2.78 (195)	53.3	CW		
61	166	148	44.1	0.45	6.25 (407)	56.5	CW		
107	95.0	84.5	78.5	0.8	11.1 (710)	56.5	CW		
242	42.1	37.3	147	1.5	20.8 (1289)	59.7	CW		
326	31.3	28.7	147	1.5	20.8 (1770)	59.7	CW		
410	24.9	22.7	196	2.0	27.8 (2218)	59.7	CW		
483	21.1	19.5	196	2.0	27.8 (2585)	59.7	CW		

IG-22CGM-SR3504A-24 DC24V 起動電流 Starting current 624mA									
減速比 Reduction Ratio (1/i)	無負荷 回転数 No-Load Speed min ⁻¹	定格 回転数 Rated Speed min ⁻¹	定格トルク Rated Torque			起動 トルク Starting Torque mNm	長さ(L) Length mm	回転 方向 Direction of rotation	
			mNm	kg·cm	oz·in				
4	2590	2350	3.43	0.04	0.49 (37.0)	53.3	CW		
15	747	678	9.81	0.10	1.39 (106)	53.3	CW		
20	575	534	9.81	0.10	1.39 (138)	53.3	CW		
23	487	444	14.7	0.15	2.08 (166)	53.3	CW		
61	189	173	29.4	0.30	4.17 (347)	56.5	CW		
107	108	98.4	53.9	0.55	7.64 (606)	56.5	CW		
242	47.9	43.6	98.1	1.0	13.9 (1093)	59.7	CW		
326	35.7	32.3	137	1.4	19.4 (1439)	59.7	CW		
410	28.4	25.8	167	1.7	23.6 (1824)	59.7	CW		
483	24.1	21.9	196	2.0	27.8 (2147)	59.7	CW		

IG-22CGM-SR3509A-24 DC24V 起動電流 Starting current 748mA									
減速比 Reduction Ratio (1/i)	無負荷 回転数 No-Load Speed min ⁻¹	定格 回転数 Rated Speed min ⁻¹	定格トルク Rated Torque			起動 トルク Starting Torque mNm	長さ(L) Length mm	回転 方向 Direction of rotation	
			mNm	kg·cm	oz·in				
4	2540	2370	3.43	0.04	0.486 (51.2)	53.3	CW		
15	733	683	9.81	0.10	1.39 (144)	53.3	CW		
20	564	534	9.81	0.10	1.39 (184)	53.3	CW		
23	478	446	14.7	0.15	2.08 (220)	53.3	CW		
61	186	174	29.4	0.30	4.17 (456)	56.5	CW		
107	106	99.1	53.9	0.55	7.64 (828)	56.5	CW		
242	47.0	43.9	98.1	1.0	13.9 (1487)	59.7	CW		
326	35.0	32.5	137	1.4	19.4 (1918)	59.7	CW		
410	27.8	26.0	167	1.7	23.6 (2579)	59.7	CW		
483	23.6	22.0	196	2.0	27.8 (2891)	59.7	CW		

 : 標準品 Standard 1. 上記データは参考値です。 The above data is for reference only.
 : 特注品 Custom-made 2. 上記スペックは一例で、要望スペックにて承ります。 The above specifications are an example and your specifications are welcomed.

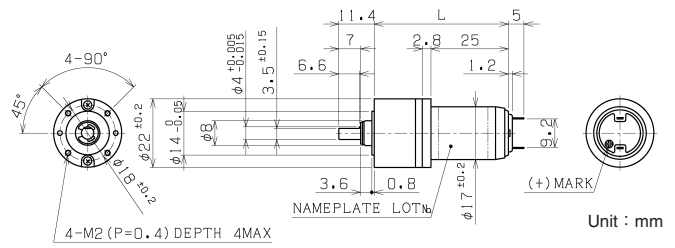
索引 INDEX
 選定 Selection Guide
 技術情報 Technical Information
 モータ Motor
 ブラシレス Brushless
 エンコーダ Encoder
 光学 Optical
 ギヤードモータ Gear Motor
 スパー Spur
 ブラシレス Brushless
 コアレス Coreless
 コアレス Coreless
 Iron Core

φ 22ギヤードモータ Gear Motor

コアレスモータ Coreless Motor

コアレスモータ Coreless Motor SCR17-25×× page40

遊星ギヤヘッド Planetary Gearhead IG-22C page63



IG-22CGM-SRU2501A-06 DC6V 起動電流 Starting current 2310mA								
減速比 Reduction Ratio (1/i)	無負荷回転数 No-Load Speed min ⁻¹	定格回転数 Rated Speed min ⁻¹	定格トルク Rated Torque			起動トルク Starting Torque mNm	長さ(L) Length mm	回転方向 Direction of rotation
			mNm	kg·cm	oz·in			
4	2200	1840	6.86	0.07	0.972 (41.9)	43.3	CW	
15	635	531	19.6	0.20	2.78 (120)	43.3	CW	
20	489	412	24.5	0.25	3.47 (156)	43.3	CW	
23	415	348	29.4	0.30	4.17 (182)	43.3	CW	
61	161	134	63.7	0.65	9.03 (380)	46.5	CW	
107	92.1	78.5	98.1	1.0	13.9 (664)	46.5	CW	
242	40.8	35.8	147	1.5	20.8 (1200)	49.7	CW	
326	30.3	27.6	147	1.5	20.8 (1650)	49.7	CW	
410	24.1	21.8	196	2.0	27.8 (2054)	49.7	CW	
483	20.5	18.8	196	2.0	27.8 (2364)	49.7	CW	

IG-22CGM-SRU2502A-06 DC6V 起動電流 Starting current 1660mA								
減速比 Reduction Ratio (1/i)	無負荷回転数 No-Load Speed min ⁻¹	定格回転数 Rated Speed min ⁻¹	定格トルク Rated Torque			起動トルク Starting Torque mNm	長さ(L) Length mm	回転方向 Direction of rotation
			mNm	kg·cm	oz·in			
4	1790	1510	5.88	0.06	0.834 (37.6)	43.3	CW	
15	517	446	14.7	0.15	2.08 (107)	43.3	CW	
20	398	342	19.6	0.20	2.78 (139)	43.3	CW	
23	338	287	24.5	0.25	3.47 (162)	43.3	CW	
61	131	110	53.9	0.55	7.64 (336)	46.5	CW	
107	75.0	63.2	93.2	0.95	13.2 (592)	46.5	CW	
242	33.2	28.7	147	1.5	20.8 (1085)	49.7	CW	
326	24.7	22.2	147	1.5	20.8 (1452)	49.7	CW	
410	19.7	17.6	196	2.0	27.8 (1839)	49.7	CW	
483	16.7	15.2	196	2.0	27.8 (2182)	49.7	CW	

IG-22CGM-SRU2503A-06 DC6V 起動電流 Starting current 1220mA								
減速比 Reduction Ratio (1/i)	無負荷回転数 No-Load Speed min ⁻¹	定格回転数 Rated Speed min ⁻¹	定格トルク Rated Torque			起動トルク Starting Torque mNm	長さ(L) Length mm	回転方向 Direction of rotation
			mNm	kg·cm	oz·in			
4	1490	1250	5.39	0.06	0.764 (33.5)	43.3	CW	
15	430	363	14.7	0.15	2.08 (94.3)	43.3	CW	
20	331	278	19.6	0.20	2.78 (122)	43.3	CW	
23	281	242	19.6	0.20	2.78 (141)	43.3	CW	
61	109	92.8	44.1	0.45	6.25 (297)	46.5	CW	
107	62.3	52.3	83.4	0.85	11.8 (520)	46.5	CW	
242	27.6	23.3	147	1.5	20.8 (944)	49.7	CW	
326	20.5	18.2	147	1.5	20.8 (1310)	49.7	CW	
410	16.3	14.3	196	2.0	27.8 (1597)	49.7	CW	
483	13.8	12.4	196	2.0	27.8 (1932)	49.7	CW	

IG-22CGM-SRU2505A-12 DC12V 起動電流 Starting current 1310mA								
減速比 Reduction Ratio (1/i)	無負荷回転数 No-Load Speed min ⁻¹	定格回転数 Rated Speed min ⁻¹	定格トルク Rated Torque			起動トルク Starting Torque mNm	長さ(L) Length mm	回転方向 Direction of rotation
			mNm	kg·cm	oz·in			
4	2220	1910	6.86	0.07	0.972 (49.1)	43.3	CW	
15	640	551	19.6	0.20	2.78 (141)	43.3	CW	
20	493	427	24.5	0.25	3.47 (183)	43.3	CW	
23	418	361	29.4	0.30	4.17 (216)	43.3	CW	
61	162	139	63.7	0.65	9.03 (449)	46.5	CW	
107	92.8	81.2	98.1	1.0	13.9 (785)	46.5	CW	
242	41.1	36.9	147	1.5	20.8 (1439)	49.7	CW	
326	30.6	28.2	147	1.5	20.8 (1874)	49.7	CW	
410	24.3	22.4	196	2.0	27.8 (2507)	49.7	CW	
483	20.6	19.2	196	2.0	27.8 (2884)	49.7	CW	

IG-22CGM-SRU2506A-12 DC12V 起動電流 Starting current 877mA								
減速比 Reduction Ratio (1/i)	無負荷回転数 No-Load Speed min ⁻¹	定格回転数 Rated Speed min ⁻¹	定格トルク Rated Torque			起動トルク Starting Torque mNm	長さ(L) Length mm	回転方向 Direction of rotation
			mNm	kg·cm	oz·in			
4	1860	1530	6.86	0.07	0.972 (38.7)	43.3	CW	
15	536	441	19.6	0.20	2.78 (111)	43.3	CW	
20	412	342	24.5	0.25	3.47 (144)	43.3	CW	
23	350	289	29.4	0.30	4.17 (169)	43.3	CW	
61	136	111	63.7	0.65	9.03 (347)	46.5	CW	
107	77.7	65.2	98.1	1.0	13.9 (610)	46.5	CW	
242	34.4	29.9	147	1.5	20.8 (1124)	49.7	CW	
326	25.6	23.1	147	1.5	20.8 (1505)	49.7	CW	
410	20.4	18.3	196	2.0	27.8 (1904)	49.7	CW	
483	17.3	15.7	196	2.0	27.8 (2119)	49.7	CW	

IG-22CGM-SRU2507A-12 DC12V 起動電流 Starting current 610mA								
減速比 Reduction Ratio (1/i)	無負荷回転数 No-Load Speed min ⁻¹	定格回転数 Rated Speed min ⁻¹	定格トルク Rated Torque			起動トルク Starting Torque mNm	長さ(L) Length mm	回転方向 Direction of rotation
			mNm	kg·cm	oz·in			
4	1490	1200	6.37	0.07	0.903 (32.7)	43.3	CW	
15	430	363	14.7	0.15	2.08 (94.3)	43.3	CW	
20	331	278	19.6	0.20	2.78 (122)	43.3	CW	
23	281	233	24.5	0.25	3.47 (143)	43.3	CW	
61	109	89.2	53.9	0.55	7.64 (297)	46.5	CW	
107	62.4	50.6	98.1	1.0	13.9 (519)	46.5	CW	
242	27.6	23.3	147	1.5	20.8 (944)	49.7	CW	
326	20.5	18.2	147	1.5	20.8 (1310)	49.7	CW	
410	16.4	14.4	196	2.0	27.8 (1607)	49.7	CW	
483	13.9	12.4	196	2.0	27.8 (1816)	49.7	CW	

IG-22CGM-SRU2508A-24 DC24V 起動電流 Starting current 756mA								
減速比 Reduction Ratio (1/i)	無負荷回転数 No-Load Speed min ⁻¹	定格回転数 Rated Speed min ⁻¹	定格トルク Rated Torque			起動トルク Starting Torque mNm	長さ(L) Length mm	回転方向 Direction of rotation
			mNm	kg·cm	oz·in			
4	2430	2110	6.86	0.07	0.972 (52.1)	43.3	CW	
15	702	607	19.6	0.20	2.78 (145)	43.3	CW	
20	540	470	24.5	0.25	3.47 (189)	43.3	CW	
23	458	397	29.4	0.30	4.17 (221)	43.3	CW	
61	178	153	63.7	0.65	9.03 (454)	46.5	CW	
107	102	89.3	98.1	1.0	13.9 (788)	46.5	CW	
242	45.1	40.5	147	1.5	20.8 (1441)	49.7	CW	
326	33.5	31.0	147	1.5	20.8 (1970)	49.7	CW	
410	26.7	24.6	196	2.0	27.8 (2492)	49.7	CW	
483	22.6	21.1	196	2.0	27.8 (2953)	49.7	CW	

IG-22CGM-SRU2509A-24 DC24V 起動電流 Starting current 448mA								
減速比 Reduction Ratio (1/i)	無負荷回転数 No-Load Speed min ⁻¹	定格回転数 Rated Speed min ⁻¹	定格トルク Rated Torque			起動トルク Starting Torque mNm	長さ(L) Length mm	回転方向 Direction of rotation
			mNm	kg·cm	oz·in			
4	1800	1500	6.86	0.07	0.972 (41.2)	43.3	CW	
15	521	432	19.6	0.20	2.78 (115)	43.3	CW	
20	401	335	24.5	0.25	3.47 (149)	43.3	CW	
23	340	283	29.4	0.30	4.17 (175)	43.3	CW	
61	132	109	63.7	0.65	9.03 (366)	46.5	CW	
107	75.6	63.9	98.1	1.0	13.9 (634)	46.5	CW	
242	33.4	29.2	147	1.5	20.8 (1169)	49.7	CW	
326	24.9	22.5	147	1.5	20.8 (1525)	49.7	CW	
410	19.8	17.8	196	2.0	27.8 (1940)	49.7	CW	
483	16.8	15.4	196	2.0	27.8 (2352)	49.7	CW	

標準品 Standard
特注品 Custom-made

1. 上記データは参考値です。
2. 上記スペックは一例で、要望スペックにて承ります。

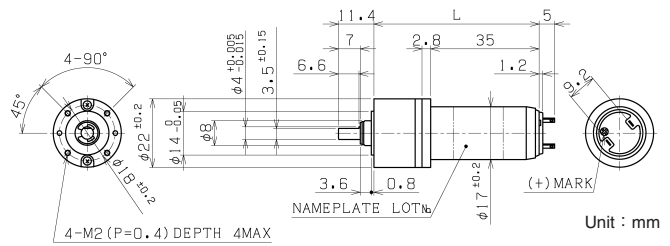
The above data is for reference only.
The above specifications are an example and your specifications are welcomed.

φ 22ギヤードモータ Gear Motor

コアレスモータ Coreless Motor

コアレスモータ Coreless Motor **SCR17-35××** page41

遊星ギヤヘッド Planetary Gearhead **IG-22C** page63



IG-22CGM-SRU3551B-06 DC6V 起動電流 Starting current 1040mA								
減速比 Reduction Ratio (1/i)	無負荷 回転数 No-Load Speed min ⁻¹	定格 回転数 Rated Speed min ⁻¹	定格トルク Rated Torque			起動 トルク Starting Torque mNm	長さ(L) Length mm	回転 方向 Direction of rotation
			mNm	kg·cm	oz·in			
4	1030	788	9.81	0.10	1.39	(41.8)	53.3	CW
15	299	223	29.4	0.30	4.17	(116)	53.3	CW
20	230	178	34.3	0.35	4.86	(152)	53.3	CW
23	195	147	44.1	0.45	6.25	(179)	53.3	CW
61	75.7	56.5	93.2	0.95	13.2	(367)	56.5	CW
107	43.3	36.7	98.1	1.0	13.9	(644)	56.5	CW
242	19.2	16.8	147	1.5	20.8	(1176)	59.7	CW
326	14.3	12.9	147	1.5	20.8	(1502)	59.7	CW
410	11.4	10.2	196	2.0	27.8	(1862)	59.7	CW
483	9.63	8.82	196	2.0	27.8	(2330)	59.7	CW

IG-22CGM-SRU3552B-06 DC6V 起動電流 Starting current 827mA								
減速比 Reduction Ratio (1/i)	無負荷 回転数 No-Load Speed min ⁻¹	定格 回転数 Rated Speed min ⁻¹	定格トルク Rated Torque			起動 トルク Starting Torque mNm	長さ(L) Length mm	回転 方向 Direction of rotation
			mNm	kg·cm	oz·in			
4	864	670	8.83	0.09	1.25	(39.3)	53.3	CW
15	250	194	24.5	0.25	3.47	(109)	53.3	CW
20	192	153	29.4	0.3	4.17	(145)	53.3	CW
23	163	125	39.2	0.4	5.56	(168)	53.3	CW
61	63.2	49.1	78.5	0.8	11.1	(352)	56.5	CW
107	36.2	30.4	98.1	1.0	13.9	(612)	56.5	CW
242	16.0	13.9	147	1.5	20.8	(1120)	59.7	CW
326	11.9	10.8	147	1.5	20.8	(1590)	59.7	CW
410	9.48	8.51	196	2.0	27.8	(1916)	59.7	CW
483	8.04	7.34	196	2.0	27.8	(2251)	59.7	CW

IG-22CGM-SRU3551B-12 DC12V 起動電流 Starting current 2270mA								
減速比 Reduction Ratio (1/i)	無負荷 回転数 No-Load Speed min ⁻¹	定格 回転数 Rated Speed min ⁻¹	定格トルク Rated Torque			起動 トルク Starting Torque mNm	長さ(L) Length mm	回転 方向 Direction of rotation
			mNm	kg·cm	oz·in			
4	2140	1910	9.81	0.10	1.39	(91.3)	53.3	CW
15	619	549	29.4	0.30	4.17	(260)	53.3	CW
20	476	421	39.2	0.40	5.56	(339)	53.3	CW
23	404	359	44.1	0.45	6.25	(396)	53.3	CW
61	157	139	93.2	0.95	13.2	(813)	56.5	CW
107	89.7	83.6	98.1	1.0	13.9	(1443)	56.5	CW
242	39.7	37.5	147	1.5	20.8	(2653)	59.7	CW
326	29.5	28.3	147	1.5	20.8	(3614)	59.7	CW
410	23.5	22.5	196	2.0	27.8	(4606)	59.7	CW
483	19.9	19.2	196	2.0	27.8	(5572)	59.7	CW

IG-22CGM-SRU3553B-12 DC12V 起動電流 Starting current 1310mA								
減速比 Reduction Ratio (1/i)	無負荷 回転数 No-Load Speed min ⁻¹	定格 回転数 Rated Speed min ⁻¹	定格トルク Rated Torque			起動 トルク Starting Torque mNm	長さ(L) Length mm	回転 方向 Direction of rotation
			mNm	kg·cm	oz·in			
4	1570	1240	14.7	0.15	2.08	(69.9)	53.3	CW
15	454	352	44.1	0.45	6.25	(196)	53.3	CW
20	350	282	49.0	0.5	6.95	(252)	53.3	CW
23	297	248	49.0	0.5	6.95	(297)	53.3	CW
61	115	96.9	98.1	1.0	13.9	(623)	56.5	CW
107	65.9	59.9	98.1	1.0	13.9	(1077)	56.5	CW
242	29.2	27.0	147	1.5	20.8	(1951)	59.7	CW
326	21.7	20.5	147	1.5	20.8	(2658)	59.7	CW
410	17.3	16.3	196	2.0	27.8	(3391)	59.7	CW
483	14.6	13.9	196	2.0	27.8	(4088)	59.7	CW

IG-22CGM-SRU3554B-12 DC12V 起動電流 Starting current 951mA								
減速比 Reduction Ratio (1/i)	無負荷 回転数 No-Load Speed min ⁻¹	定格 回転数 Rated Speed min ⁻¹	定格トルク Rated Torque			起動 トルク Starting Torque mNm	長さ(L) Length mm	回転 方向 Direction of rotation
			mNm	kg·cm	oz·in			
4	1290	1090	9.81	0.1	1.39	(63.3)	53.3	CW
15	373	291	39.2	0.4	5.56	(178)	53.3	CW
20	287	226	49.0	0.5	6.95	(231)	53.3	CW
23	243	200	49.0	0.5	6.95	(277)	53.3	CW
61	94.4	78.1	98.1	1.0	13.9	(568)	56.5	CW
107	54.0	48.7	98.1	1.0	13.9	(1000)	56.5	CW
242	23.9	22.0	147	1.5	20.8	(1849)	59.7	CW
326	17.8	16.7	147	1.5	20.8	(2379)	59.7	CW
410	14.2	13.3	196	2.0	27.8	(3092)	59.7	CW
483	12.0	11.4	196	2.0	27.8	(3920)	59.7	CW

IG-22CGM-SRU3560B-24 DC24V 起動電流 Starting current 855mA								
減速比 Reduction Ratio (1/i)	無負荷 回転数 No-Load Speed min ⁻¹	定格 回転数 Rated Speed min ⁻¹	定格トルク Rated Torque			起動 トルク Starting Torque mNm	長さ(L) Length mm	回転 方向 Direction of rotation
			mNm	kg·cm	oz·in			
4	1840	1590	9.81	0.1	1.39	(72.2)	53.3	CW
15	530	430	39.2	0.4	5.56	(208)	53.3	CW
20	408	334	49.0	0.5	6.95	(270)	53.3	CW
23	346	293	49.0	0.5	6.95	(320)	53.3	CW
61	134	114	98.1	1.0	13.9	(657)	56.5	CW
107	76.9	70.3	98.1	1.0	13.9	(1143)	56.5	CW
242	34.0	31.7	147	1.5	20.8	(2173)	59.7	CW
326	25.3	24.0	147	1.5	20.8	(2861)	59.7	CW
410	20.1	19.0	196	2.0	27.8	(3581)	59.7	CW
483	17.1	16.3	196	2.0	27.8	(4190)	59.7	CW

IG-22CGM-SRU3557B-24 DC24V 起動電流 Starting current 692mA								
減速比 Reduction Ratio (1/i)	無負荷 回転数 No-Load Speed min ⁻¹	定格 回転数 Rated Speed min ⁻¹	定格トルク Rated Torque			起動 トルク Starting Torque mNm	長さ(L) Length mm	回転 方向 Direction of rotation
			mNm	kg·cm	oz·in			
4	1510	1230	14.7	0.15	2.08	(79.3)	53.3	CW
15	437	350	44.1	0.45	6.25	(222)	53.3	CW
20	336	279	49.0	0.5	6.95	(289)	53.3	CW
23	285	244	49.0	0.5	6.95	(341)	53.3	CW
61	111	95.2	98.1	1.0	13.9	(689)	56.5	CW
107	63.4	58.3	98.1	1.0	13.9	(1220)	56.5	CW
242	28.1	26.2	147	1.5	20.8	(2174)	59.7	CW
326	20.9	19.8	147	1.5	20.8	(2793)	59.7	CW
410	16.6	15.8	196	2.0	27.8	(4067)	59.7	CW
483	14.1	13.5	196	2.0	27.8	(4606)	59.7	CW

IG-22CGM-SRU3554B-24 DC24V 起動電流 Starting current 2020mA								
減速比 Reduction Ratio (1/i)	無負荷 回転数 No-Load Speed min ⁻¹	定格 回転数 Rated Speed min ⁻¹	定格トルク Rated Torque			起動 トルク Starting Torque mNm	長さ(L) Length mm	回転 方向 Direction of rotation
			mNm	kg·cm	oz·in			
4	2520	2360	9.81	0.1	1.39	(155)	53.3	CW
15	728	660	39.2	0.4	5.56	(420)	53.3	CW
20	560	510	49.0	0.5	6.95	(549)	53.3	CW
23	475	439	49.0	0.5	6.95	(647)	53.3	CW
61	184	171	98.1	1.0	13.9	(1388)	56.5	CW
107	105	101	98.1	1.0	13.9	(2575)	56.5	CW
242	46.7	45.1	147	1.5	20.8	(4291)	59.7	CW
326	34.7	33.8	147	1.5	20.8	(5668)	59.7	CW
410	27.7	26.9	196	2.0	27.8	(6786)	59.7	CW
483	23.4	22.9	196	2.0	27.8	(9173)	59.7	CW

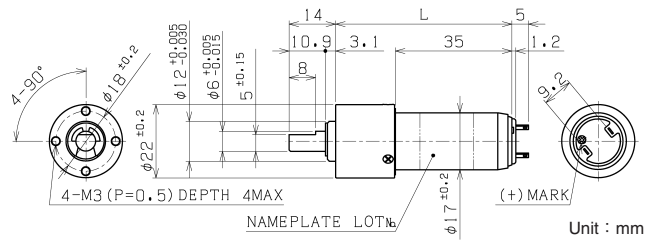
標準品 Standard 1. 上記データは参考値です。 The above data is for reference only.
 特注品 Custom-made 2. 上記スペックは一例で、要望スペックにて承ります。 The above specifications are an example and your specifications are welcomed.

φ 22ギヤードモータ Gear Motor

コアレスモータ Coreless Motor

コアレスモータ Coreless Motor **SCR17-35 × ×** page41

遊星ギヤヘッド Planetary Gearhead **IG-22V** page64



IG-22VM-SRU3551B-06 DC6V 起動電流 Starting current 1040mA									
減速比 Reduction Ratio (1/i)	無負荷回転数 No-Load Speed min ⁻¹	定格回転数 Rated Speed min ⁻¹	定格トルク Rated Torque			起動トルク Starting Torque mNm	長さ(L) Length mm	回転方向 Direction of rotation	
			mNm	kg·cm	oz·in				
4	1160	867	9.32	0.10	1.32	(36.9)	52.9	CW	
16	291	219	29.4	0.30	4.17	(119)	58.1	CW	
19	245	186	34.3	0.35	4.86	(142)	58.1	CW	
22	206	158	39.2	0.4	5.56	(168)	58.1	CW	
64	72.8	54.1	98.1	1.0	13.9	(382)	63.3	CW	
76	61.3	46.7	108	1.1	15.3	(453)	63.3	CW	
90	51.6	38.5	137	1.4	19.4	(540)	63.3	CW	
107	43.5	32.8	157	1.6	22.2	(638)	63.3	CW	
256	18.2	13.6	314	3.2	44.5	(1242)	68.5	CW	
304	15.3	11.4	373	3.8	52.8	(1463)	68.5	CW	
361	12.9	9.64	441	4.5	62.5	(1745)	68.5	CW	
428	10.9	8.09	530	5.4	75.0	(2056)	68.5	CW	
509	9.15	6.82	628	6.4	88.9	(2466)	68.5	CW	

IG-22VM-SRU3552B-06 DC6V 起動電流 Starting current 827mA									
減速比 Reduction Ratio (1/i)	無負荷回転数 No-Load Speed min ⁻¹	定格回転数 Rated Speed min ⁻¹	定格トルク Rated Torque			起動トルク Starting Torque mNm	長さ(L) Length mm	回転方向 Direction of rotation	
			mNm	kg·cm	oz·in				
4	972	754	7.85	0.08	1.11	(35.0)	52.9	CW	
16	243	191	24.5	0.25	3.47	(114)	58.1	CW	
19	205	160	29.4	0.30	4.17	(134)	58.1	CW	
22	172	136	34.3	0.35	4.86	(164)	58.1	CW	
64	60.8	46.9	83.4	0.85	11.8	(365)	63.3	CW	
76	51.2	39.6	98.1	1.0	13.9	(433)	63.3	CW	
90	43.1	33.3	118	1.2	16.7	(519)	63.3	CW	
107	36.3	28.2	137	1.4	19.4	(614)	63.3	CW	
256	15.2	11.7	275	2.8	38.9	(1194)	68.5	CW	
304	12.8	9.86	324	3.3	45.8	(1411)	68.5	CW	
361	10.8	8.31	382	3.9	54.2	(1657)	68.5	CW	
428	9.07	6.97	461	4.7	65.3	(1991)	68.5	CW	
509	7.64	5.90	539	5.5	76.4	(2367)	68.5	CW	

IG-22VM-SRU3551B-12 DC12V 起動電流 Starting current 2270mA									
減速比 Reduction Ratio (1/i)	無負荷回転数 No-Load Speed min ⁻¹	定格回転数 Rated Speed min ⁻¹	定格トルク Rated Torque			起動トルク Starting Torque mNm	長さ(L) Length mm	回転方向 Direction of rotation	
			mNm	kg·cm	oz·in				
4	2410	2140	9.32	0.10	1.32	(83.2)	52.9	CW	
16	603	536	29.4	0.30	4.17	(265)	58.1	CW	
19	508	452	34.3	0.35	4.86	(311)	58.1	CW	
22	428	377	44.1	0.45	6.25	(370)	58.1	CW	
64	151	133	98.1	1.0	13.9	(823)	63.3	CW	
76	127	112	118	1.2	16.7	(999)	63.3	CW	
90	107	94.7	137	1.4	19.4	(1192)	63.3	CW	
107	90.0	79.5	167	1.7	23.6	(1431)	63.3	CW	
256	37.7	33.3	324	3.3	45.8	(2776)	68.5	CW	
304	31.7	27.9	392	4.0	55.6	(3270)	68.5	CW	
361	26.7	23.6	461	4.7	65.3	(3971)	68.5	CW	
428	22.5	19.8	549	5.6	77.8	(4575)	68.5	CW	
509	18.9	16.7	647	6.6	91.7	(5558)	68.5	CW	

IG-22VM-SRU3553B-12 DC12V 起動電流 Starting current 1310mA									
減速比 Reduction Ratio (1/i)	無負荷回転数 No-Load Speed min ⁻¹	定格回転数 Rated Speed min ⁻¹	定格トルク Rated Torque			起動トルク Starting Torque mNm	長さ(L) Length mm	回転方向 Direction of rotation	
			mNm	kg·cm	oz·in				
4	1770	1490	9.81	0.10	1.39	(62.0)	52.9	CW	
16	443	345	44.1	0.45	6.25	(199)	58.1	CW	
19	373	296	49.0	0.50	6.95	(237)	58.1	CW	
22	314	243	63.7	0.65	9.03	(282)	58.1	CW	
64	111	87.1	137	1.4	19.4	(636)	63.3	CW	
76	93.2	72.9	167	1.7	23.6	(767)	63.3	CW	
90	78.5	61.5	196	2.0	27.8	(905)	63.3	CW	
107	66.1	51.7	235	2.4	33.3	(1079)	63.3	CW	
256	27.7	21.4	471	4.8	66.7	(2071)	68.5	CW	
304	23.3	18.1	559	5.7	79.2	(2505)	68.5	CW	
361	19.6	15.2	657	6.7	93.1	(2927)	68.5	CW	
428	16.5	12.8	785	8.0	111	(3501)	68.5	CW	
509	13.9	11.3	947	9.6	134	(4197)	68.5	CW	

IG-22VM-SRU3554B-12 DC12V 起動電流 Starting current 951mA									
減速比 Reduction Ratio (1/i)	無負荷回転数 No-Load Speed min ⁻¹	定格回転数 Rated Speed min ⁻¹	定格トルク Rated Torque			起動トルク Starting Torque mNm	長さ(L) Length mm	回転方向 Direction of rotation	
			mNm	kg·cm	oz·in				
4	1450	1200	9.81	0.10	1.39	(56.9)	52.9	CW	
16	363	285	39.2	0.40	5.56	(182)	58.1	CW	
19	305	244	44.1	0.45	6.25	(221)	58.1	CW	
22	257	204	53.9	0.55	7.64	(261)	58.1	CW	
64	90.7	71.1	127	1.3	18.1	(588)	63.3	CW	
76	76.4	59.3	157	1.6	22.2	(701)	63.3	CW	
90	64.3	49.9	186	1.9	26.4	(831)	63.3	CW	
107	54.2	42.4	216	2.2	30.6	(992)	63.3	CW	
256	22.7	17.7	422	4.3	59.7	(1916)	68.5	CW	
304	19.1	14.8	510	5.2	72.2	(2265)	68.5	CW	
361	16.1	12.5	598	6.1	84.7	(2674)	68.5	CW	
428	13.5	10.5	716	7.3	101	(3222)	68.5	CW	
509	11.4	9.06	875	8.0	111	(3824)	68.5	CW	

IG-22VM-SRU3560B-24 DC24V 起動電流 Starting current 855mA									
減速比 Reduction Ratio (1/i)	無負荷回転数 No-Load Speed min ⁻¹	定格回転数 Rated Speed min ⁻¹	定格トルク Rated Torque			起動トルク Starting Torque mNm	長さ(L) Length mm	回転方向 Direction of rotation	
			mNm	kg·cm	oz·in				
4	2070	1760	9.81	0.10	1.39	(65.5)	52.9	CW	
16	516	422	39.2	0.40	5.56	(215)	58.1	CW	
19	435	351	49.0	0.50	6.95	(254)	58.1	CW	
22	366	301	53.9	0.55	7.64	(303)	58.1	CW	
64	129	105	127	1.3	18.1	(683)	63.3	CW	
76	109	87.8	157	1.6	22.2	(807)	63.3	CW	
90	91.5	73.9	186	1.9	26.4	(967)	63.3	CW	
107	77.1	62.6	216	2.2	30.6	(1149)	63.3	CW	
256	32.3	26.0	431	4.4	61.1	(2210)	68.5	CW	
304	27.2	21.9	510	5.2	72.2	(2617)	68.5	CW	
361	22.9	18.5	608	6.2	86.1	(3164)	68.5	CW	
428	19.3	15.6	716	7.3	101	(3735)	68.5	CW	
509	16.2	13.4	875	8.0	111	(4542)	68.5	CW	

IG-22VM-SRU3557B-24 DC24V 起動電流 Starting current 692mA									
減速比 Reduction Ratio (1/i)	無負荷回転数 No-Load Speed min ⁻¹	定格回転数 Rated Speed min ⁻¹	定格トルク Rated Torque			起動トルク Starting Torque mNm	長さ(L) Length mm	回転方向 Direction of rotation	
			mNm	kg·cm	oz·in				
4	1700	1460	9.81	0.10	1.39	(69.5)	52.9	CW	
16	426	343	44.1	0.45	6.25	(226)	58.1	CW	
19	359	287	53.9	0.55	7.64	(269)	58.1	CW	
22	302	242	63.7	0.65	9.03	(321)	58.1	CW	
64	106	84.9	147	1.5	20.8	(738)	63.3	CW	
76	89.6	71.3	177	1.8	25.0	(867)	63.3	CW	
90	75.5	60.3	206	2.1	29.2	(1023)	63.3	CW	
107	63.6	50.8	245	2.5	34.7	(1217)	63.3	CW	
256	26.6	21.2	481	4.9	68.1	(2369)	68.5	CW	
304	22.4	17.9	569	5.8	80.6	(2832)	68.5	CW	
361	18.9	15.0	677	6.9	95.9	(3281)	68.5	CW	
428	15.9	12.7	785	8.0	111	(3900)	68.5	CW	
509	13.4	11.1	947	9.6	134	(4573)	68.5	CW	

IG-22VM-SRU3554B-24 DC24V 起動電流 Starting current 2020mA									
減速比 Reduction Ratio (1/i)	無負荷回転数 No-Load Speed min ⁻¹	定格回転数 Rated Speed min ⁻¹	定格トルク Rated Torque			起動トルク Starting Torque mNm	長さ(L) Length mm	回転方向 Direction of rotation	
			mNm	kg·cm	oz·in				
4	2830	2630	9.81	0.1	1.39	(139)	52.9	CW	
16	709	645	39.2	0.4	5.56	(434)	58.1	CW	
19	597	540	49.0	0.5	6.95	(513)	58.1	CW	
22	503	454	58.8	0.6	8.34	(604)	58.1	CW	
64	177	161	127	1.3	18.1	(1405)	63.3	CW	
76	149	135	157	1.6	22.2	(1671)	63.3	CW	
90	126	114	186	1.9	26.4	(1953)	63.3	CW	
107	106	95.6	226	2.3	32.0	(2303)	63.3	CW	
256	44.3	40.1	431	4.4	61.1	(4546)	68.5	CW	
304	37.3	33.7	520	5.3	73.6	(5388)	68.5	CW	
361	31.4	28.4	618	6.3	87.5	(6468)	68.5	CW	
428	26.4	23.9	735	7.5	104	(7762)	68.5	CW	
509	22.3	20.3	875	8.0	111	(8753)	68.5	CW	

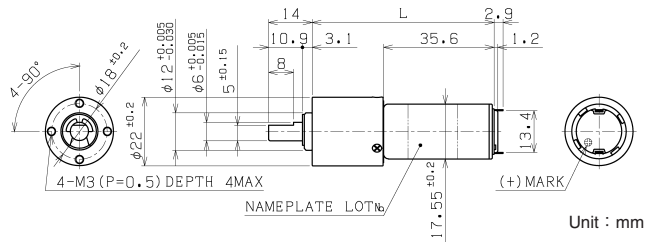
：標準品 Standard 1. 上記データは参考値です。 The above data is for reference only.
 ：特注品 Custom-made 2. 上記スペックは一例で、要望スペックにて承ります。 The above specifications are an example and your specifications are welcomed.

φ 22ギヤードモータ Gear Motor

コアレスモータ Coreless Motor

コアレスモータ Coreless Motor **SCR18-37××** page42

遊星ギヤヘッド Planetary Gearhead **IG-22V** page64



Unit : mm

IG-22VM-SRV3702B-06 DC6V 起動電流 Starting current 1940mA										
減速比 Reduction Ratio (1/i)	無負荷回転数 No-Load Speed min ⁻¹	定格回転数 Rated Speed min ⁻¹	定格トルク Rated Torque			起動トルク Starting Torque mNm	長さ(L) Length mm	回転方向 Direction of rotation		
			mNm	kg·cm	oz·in					
4	1950	1480	9.32	0.095	1.32	(38.7)	53.5	CW		
16	488	374	29.4	0.30	4.17	(126)	58.7	CW		
19	411	316	34.3	0.35	4.86	(148)	58.7	CW		
22	346	269	39.2	0.4	5.56	(176)	58.7	CW		
64	122	92.3	98.1	1.0	13.9	(403)	63.9	CW		
76	103	77.5	118	1.2	16.7	(477)	63.9	CW		
90	86.5	65.6	137	1.4	19.4	(567)	63.9	CW		
107	72.8	54.9	167	1.7	23.6	(679)	63.9	CW		
256	30.5	23.0	324	3.3	45.8	(1318)	69.1	CW		
304	25.7	19.4	382	3.9	54.2	(1558)	69.1	CW		
361	21.6	16.3	451	4.6	63.9	(1838)	69.1	CW		
428	18.2	13.7	539	5.5	76.4	(2180)	69.1	CW		
509	15.3	11.6	637	6.5	90.3	(2634)	69.1	CW		

IG-22VM-SRV3703B-12 DC12V 起動電流 Starting current 2260mA										
減速比 Reduction Ratio (1/i)	無負荷回転数 No-Load Speed min ⁻¹	定格回転数 Rated Speed min ⁻¹	定格トルク Rated Torque			起動トルク Starting Torque mNm	長さ(L) Length mm	回転方向 Direction of rotation		
			mNm	kg·cm	oz·in					
4	2420	2150	9.32	0.095	1.32	(83.5)	53.5	CW		
16	604	539	29.4	0.30	4.17	(273)	58.7	CW		
19	509	454	34.3	0.35	4.86	(317)	58.7	CW		
22	429	384	39.2	0.4	5.56	(374)	58.7	CW		
64	151	134	98.1	1.0	13.9	(871)	63.9	CW		
76	127	113	118	1.2	16.7	(1070)	63.9	CW		
90	107	95.1	137	1.4	19.4	(1232)	63.9	CW		
107	90.2	79.9	167	1.7	23.6	(1462)	63.9	CW		
256	37.8	33.4	324	3.3	45.8	(2783)	69.1	CW		
304	31.8	28.2	382	3.9	54.2	(3374)	69.1	CW		
361	26.8	23.7	451	4.6	63.9	(3899)	69.1	CW		
428	22.6	20.0	539	5.5	76.4	(4685)	69.1	CW		
509	19.0	16.8	637	6.5	90.3	(5501)	69.1	CW		

IG-22VM-SRV3705B-12 DC12V 起動電流 Starting current 1450mA										
減速比 Reduction Ratio (1/i)	無負荷回転数 No-Load Speed min ⁻¹	定格回転数 Rated Speed min ⁻¹	定格トルク Rated Torque			起動トルク Starting Torque mNm	長さ(L) Length mm	回転方向 Direction of rotation		
			mNm	kg·cm	oz·in					
4	2050	1750	9.32	0.095	1.32	(63.7)	53.5	CW		
16	513	439	29.4	0.30	4.17	(204)	58.7	CW		
19	432	371	34.3	0.35	4.86	(243)	58.7	CW		
22	364	314	39.2	0.4	5.56	(285)	58.7	CW		
64	128	109	98.1	1.0	13.9	(661)	63.9	CW		
76	108	91.7	118	1.2	16.7	(782)	63.9	CW		
90	90.9	77.5	137	1.4	19.4	(929)	63.9	CW		
107	76.5	65.0	167	1.7	23.6	(1111)	63.9	CW		
256	32.0	27.2	324	3.3	45.8	(2160)	69.1	CW		
304	27.0	22.9	382	3.9	54.2	(2516)	69.1	CW		
361	22.7	19.3	451	4.6	63.9	(3011)	69.1	CW		
428	19.1	16.3	539	5.5	76.4	(3677)	69.1	CW		
509	16.1	13.7	637	6.5	90.3	(4273)	69.1	CW		

IG-22VM-SRV3712B-12 DC12V 起動電流 Starting current 411mA										
減速比 Reduction Ratio (1/i)	無負荷回転数 No-Load Speed min ⁻¹	定格回転数 Rated Speed min ⁻¹	定格トルク Rated Torque			起動トルク Starting Torque mNm	長さ(L) Length mm	回転方向 Direction of rotation		
			mNm	kg·cm	oz·in					
4	738	583	9.81	0.10	1.39	(46.7)	53.5	CW		
16	184	137	39.2	0.40	5.56	(153)	58.7	CW		
19	155	113	49.0	0.50	6.95	(181)	58.7	CW		
22	131	98.0	53.9	0.55	7.64	(214)	58.7	CW		
64	46.1	34.1	127	1.3	18.1	(488)	63.9	CW		
76	38.8	28.4	157	1.6	22.2	(586)	63.9	CW		
90	32.7	23.9	186	1.9	26.4	(691)	63.9	CW		
107	27.5	20.3	216	2.2	30.6	(825)	63.9	CW		
256	11.5	8.40	431	4.4	61.1	(1599)	69.1	CW		
304	9.70	7.09	510	5.2	72.2	(1895)	69.1	CW		
361	8.17	5.96	608	6.2	86.1	(2248)	69.1	CW		
428	6.88	5.03	716	7.3	101	(2663)	69.1	CW		
509	5.79	4.36	785	8.0	111	(3178)	69.1	CW		

IG-22VM-SRV3713B-12 DC12V 起動電流 Starting current 2550mA										
減速比 Reduction Ratio (1/i)	無負荷回転数 No-Load Speed min ⁻¹	定格回転数 Rated Speed min ⁻¹	定格トルク Rated Torque			起動トルク Starting Torque mNm	長さ(L) Length mm	回転方向 Direction of rotation		
			mNm	kg·cm	oz·in					
4	2500	2080	14.7	0.15	2.08	(87.5)	53.5	CW		
16	624	517	49.0	0.5	6.95	(286)	58.7	CW		
19	525	435	58.8	0.6	8.34	(343)	58.7	CW		
22	443	368	68.6	0.7	9.72	(405)	58.7	CW		
64	156	129	157	1.6	22.2	(907)	63.9	CW		
76	131	108	196	2.0	27.8	(1116)	63.9	CW		
90	111	91.4	226	2.3	32.0	(1280)	63.9	CW		
107	93.2	76.6	275	2.8	38.9	(1544)	63.9	CW		
256	39.0	32.0	539	5.5	76.4	(3003)	69.1	CW		
304	32.8	27.0	637	6.5	90.3	(3602)	69.1	CW		
361	27.7	22.7	755	7.7	107	(4183)	69.1	CW		
428	23.3	19.6	785	8.0	111	(4943)	69.1	CW		
509	19.6	17.0	785	8.0	111	(5918)	69.1	CW		

IG-22VM-SRV3710B-24 DC24V 起動電流 Starting current 745mA										
減速比 Reduction Ratio (1/i)	無負荷回転数 No-Load Speed min ⁻¹	定格回転数 Rated Speed min ⁻¹	定格トルク Rated Torque			起動トルク Starting Torque mNm	長さ(L) Length mm	回転方向 Direction of rotation		
			mNm	kg·cm	oz·in					
4	2720	2190	9.32	0.095	1.32	(47.8)	53.5	CW		
16	679	552	29.4	0.30	4.17	(157)	58.7	CW		
19	572	467	34.3	0.35	4.86	(187)	58.7	CW		
22	482	396	39.2	0.4	5.56	(220)	58.7	CW		
64	170	137	98.1	1.0	13.9	(505)	63.9	CW		
76	143	115	118	1.2	16.7	(603)	63.9	CW		
90	120	97.2	137	1.4	19.4	(721)	63.9	CW		
107	101	81.4	167	1.7	23.6	(861)	63.9	CW		
256	42.5	34.1	324	3.3	45.8	(1639)	69.1	CW		
304	35.8	28.7	382	3.9	54.2	(1926)	69.1	CW		
361	30.1	24.2	451	4.6	63.9	(2301)	69.1	CW		
428	25.4	20.4	539	5.5	76.4	(2738)	69.1	CW		
509	21.4	17.2	637	6.5	90.3	(3246)	69.1	CW		

IG-22VM-SRV3714B-24 DC24V 起動電流 Starting current 311mA										
減速比 Reduction Ratio (1/i)	無負荷回転数 No-Load Speed min ⁻¹	定格回転数 Rated Speed min ⁻¹	定格トルク Rated Torque			起動トルク Starting Torque mNm	長さ(L) Length mm	回転方向 Direction of rotation		
			mNm	kg·cm	oz·in					
4	1120	889	9.81	0.10	1.39	(47.6)	53.5	CW		
16	281	209	39.2	0.40	5.56	(153)	58.7	CW		
19	237	173	49.0	0.50	6.95	(181)	58.7	CW		
22	199	149	53.9	0.55	7.64	(215)	58.7	CW		
64	70.3	52.0	127	1.3	18.1	(488)	63.9	CW		
76	59.2	43.2	157	1.6	22.2	(581)	63.9	CW		
90	49.8	36.4	186	1.9	26.4	(691)	63.9	CW		
107	42.0	30.9	216	2.2	30.6	(817)	63.9	CW		
256	17.6	12.8	431	4.4	61.1	(1580)	69.1	CW		
304	14.8	10.8	510	5.2	72.2	(1887)	69.1	CW		
361	12.5	9.08	608	6.2	86.1	(2222)	69.1	CW		
428	10.5	7.67	716	7.3	101	(2657)	69.1	CW		
509	8.83	6.64	785	8.0	111	(3165)	69.1	CW		

IG-22VM-SRV3715B-24 DC24V 起動電流 Starting current 1580mA										
減速比 Reduction Ratio (1/i)	無負荷回転数 No-Load Speed min ⁻¹	定格回転数 Rated Speed min ⁻¹	定格トルク Rated Torque			起動トルク Starting Torque mNm	長さ(L) Length mm	回転方向 Direction of rotation		
			mNm	kg·cm	oz·in					
4	2370	2080	14.7	0.15	2.08	(120)	53.5	CW		
16	593	503	58.8	0.60	8.34	(387)	58.7	CW		
19	499	420	73.5	0.75	10.4	(464)	58.7	CW		
22	421	356	83.4	0.85	11.8	(540)	58.7	CW		
64	148	125	196	2.0	27.8	(1261)	63.9	CW		
76	125	105	235	2.4	33.3	(1469)	63.9	CW		
90	105	88.7	275	2.8	38.9	(1771)	63.9	CW		
107	88.5	74.4	333	3.4	47.2	(2090)	63.9	CW		
256	37.1	31.1	647	6.6	91.7	(4001)	69.1	CW		
304	31.2	26.2	765	7.8	108	(4774)	69.1	CW		
361	26.3	22.7	785	8.0	111	(5735)	69.1	CW		
428	22.1	19.6	785	8.0	111	(6939)	69.1	CW		
509	18.6	16.8	785	8.0	111	(8112)	69.1	CW		

標準品 Standard 1. 上記データは参考値です。 The above data is for reference only.

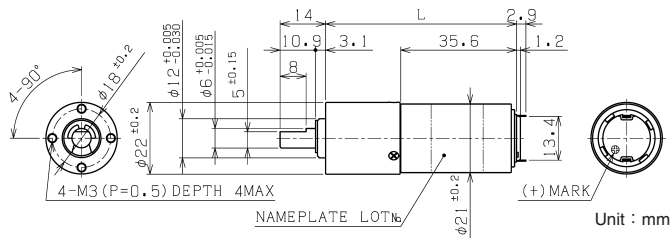
特注品 Custom-made 2. 上記スペックは一例で、要望スペックにて承ります。 The above specifications are an example and your specifications are welcomed.

φ 22ギヤードモータ Gear Motor

コアレスモータ Coreless Motor

コアレスモータ Coreless Motor **SC21-37××** page43

遊星ギヤヘッド Planetary Gearhead **IG-22V** page64



減速比 Reduction Ratio (1/i)	無負荷回転数 No-Load Speed min ⁻¹	定格回転数 Rated Speed min ⁻¹	定格トルク Rated Torque			起動トルク Starting Torque mNm	長さ(L) Length mm	回転方向 Direction of rotation
			mNm	kg·cm	oz·in			
4	1630	1310	9.81	0.10	1.39	(50.0)	53.5	CW
16	408	310	39.2	0.40	5.56	(163)	58.7	CW
19	343	257	49.0	0.50	6.95	(195)	58.7	CW
22	289	222	53.9	0.55	7.64	(232)	58.7	CW
64	102	77.2	127	1.3	18.1	(522)	63.9	CW
76	85.8	64.3	157	1.6	22.2	(627)	63.9	CW
90	72.3	54.1	186	1.9	26.4	(739)	63.9	CW
107	60.9	46.0	216	2.2	30.6	(883)	63.9	CW
256	25.5	19.0	431	4.4	61.1	(1691)	69.1	CW
304	21.5	16.1	510	5.2	72.2	(2031)	69.1	CW
361	18.1	13.5	608	6.2	86.1	(2392)	69.1	CW
428	15.2	11.4	716	7.3	101	(2864)	69.1	CW
509	12.8	9.85	785	8.0	111	(3406)	69.1	CW

減速比 Reduction Ratio (1/i)	無負荷回転数 No-Load Speed min ⁻¹	定格回転数 Rated Speed min ⁻¹	定格トルク Rated Torque			起動トルク Starting Torque mNm	長さ(L) Length mm	回転方向 Direction of rotation
			mNm	kg·cm	oz·in			
4	2010	1820	9.81	0.10	1.39	(104)	53.5	CW
16	504	435	44.1	0.45	6.25	(322)	58.7	CW
19	424	365	53.9	0.55	7.64	(387)	58.7	CW
22	357	308	63.7	0.65	9.03	(464)	58.7	CW
64	126	108	147	1.5	20.8	(1029)	63.9	CW
76	106	91.0	177	1.8	25.0	(1251)	63.9	CW
90	89.3	76.8	206	2.1	29.2	(1472)	63.9	CW
107	75.2	64.7	245	2.5	34.7	(1755)	63.9	CW
256	31.5	27.0	481	4.9	68.1	(3367)	69.1	CW
304	26.5	22.8	569	5.8	80.6	(4075)	69.1	CW
361	22.3	19.2	677	6.9	95.9	(4870)	69.1	CW
428	18.8	16.2	785	8.0	111	(5676)	69.1	CW
509	15.8	14.0	785	8.0	111	(6891)	69.1	CW

減速比 Reduction Ratio (1/i)	無負荷回転数 No-Load Speed min ⁻¹	定格回転数 Rated Speed min ⁻¹	定格トルク Rated Torque			起動トルク Starting Torque mNm	長さ(L) Length mm	回転方向 Direction of rotation
			mNm	kg·cm	oz·in			
4	1720	1510	9.81	0.10	1.39	(80.3)	53.5	CW
16	430	356	44.1	0.45	6.25	(256)	58.7	CW
19	362	298	53.9	0.55	7.64	(305)	58.7	CW
22	305	251	63.7	0.65	9.03	(360)	58.7	CW
64	108	88.4	147	1.5	20.8	(810)	63.9	CW
76	90.6	74.2	177	1.8	25.0	(978)	63.9	CW
90	76.3	62.8	206	2.1	29.2	(1164)	63.9	CW
107	64.2	52.8	245	2.5	34.7	(1380)	63.9	CW
256	26.9	22.1	481	4.9	68.1	(2696)	69.1	CW
304	22.6	18.6	569	5.8	80.6	(3215)	69.1	CW
361	19.1	15.6	677	6.9	95.9	(3694)	69.1	CW
428	16.1	13.2	785	8.0	111	(4358)	69.1	CW
509	13.5	11.5	785	8.0	111	(5299)	69.1	CW

減速比 Reduction Ratio (1/i)	無負荷回転数 No-Load Speed min ⁻¹	定格回転数 Rated Speed min ⁻¹	定格トルク Rated Torque			起動トルク Starting Torque mNm	長さ(L) Length mm	回転方向 Direction of rotation
			mNm	kg·cm	oz·in			
4	599	437	14.7	0.15	2.08	(54.4)	53.5	CW
16	150	108	49.0	0.5	6.95	(175)	58.7	CW
19	126	90.8	58.8	0.6	8.34	(210)	58.7	CW
22	106	77.0	68.6	0.7	9.72	(251)	58.7	CW
64	37.4	27.1	157	1.6	22.2	(570)	63.9	CW
76	31.5	22.4	196	2.0	27.8	(678)	63.9	CW
90	26.5	19.1	226	2.3	32.0	(809)	63.9	CW
107	22.4	15.9	275	2.8	38.9	(948)	63.9	CW
256	9.36	6.63	539	5.5	76.4	(1848)	69.1	CW
304	7.88	5.59	637	6.5	90.3	(2192)	69.1	CW
361	6.64	4.71	755	7.7	107	(2598)	69.1	CW
428	5.59	4.17	785	8.0	111	(3090)	69.1	CW
509	4.71	3.70	785	8.0	111	(3661)	69.1	CW

減速比 Reduction Ratio (1/i)	無負荷回転数 No-Load Speed min ⁻¹	定格回転数 Rated Speed min ⁻¹	定格トルク Rated Torque			起動トルク Starting Torque mNm	長さ(L) Length mm	回転方向 Direction of rotation
			mNm	kg·cm	oz·in			
4	2060	1630	19.6	0.20	2.78	(93.9)	53.5	CW
16	515	398	68.6	0.70	9.72	(302)	58.7	CW
19	433	333	83.4	0.85	11.8	(361)	58.7	CW
22	365	282	98.1	1.0	13.9	(431)	58.7	CW
64	129	99.0	226	2.3	32.0	(972)	63.9	CW
76	108	82.7	275	2.8	38.9	(1174)	63.9	CW
90	91.2	69.8	324	3.3	45.8	(1381)	63.9	CW
107	76.8	58.9	382	3.9	54.2	(1639)	63.9	CW
256	32.2	24.5	755	7.7	107	(3157)	69.1	CW
304	27.1	21.4	785	8.0	111	(3732)	69.1	CW
361	22.8	18.8	785	8.0	111	(4475)	69.1	CW
428	19.2	16.4	785	8.0	111	(5383)	69.1	CW
509	16.2	14.2	785	8.0	111	(6359)	69.1	CW

減速比 Reduction Ratio (1/i)	無負荷回転数 No-Load Speed min ⁻¹	定格回転数 Rated Speed min ⁻¹	定格トルク Rated Torque			起動トルク Starting Torque mNm	長さ(L) Length mm	回転方向 Direction of rotation
			mNm	kg·cm	oz·in			
4	2270	1870	9.81	0.10	1.39	(55.7)	53.5	CW
16	568	445	39.2	0.40	5.56	(181)	58.7	CW
19	478	369	49.0	0.50	6.95	(215)	58.7	CW
22	403	318	53.9	0.55	7.64	(256)	58.7	CW
64	142	111	127	1.3	18.1	(582)	63.9	CW
76	120	92.4	157	1.6	22.2	(683)	63.9	CW
90	101	77.8	186	1.9	26.4	(810)	63.9	CW
107	84.8	66.0	216	2.2	30.6	(974)	63.9	CW
256	35.5	27.4	431	4.4	61.1	(1889)	69.1	CW
304	29.9	23.1	510	5.2	72.2	(2243)	69.1	CW
361	25.2	19.4	608	6.2	86.1	(2642)	69.1	CW
428	21.2	16.4	716	7.3	101	(3162)	69.1	CW
509	17.9	14.1	785	8.0	111	(3698)	69.1	CW

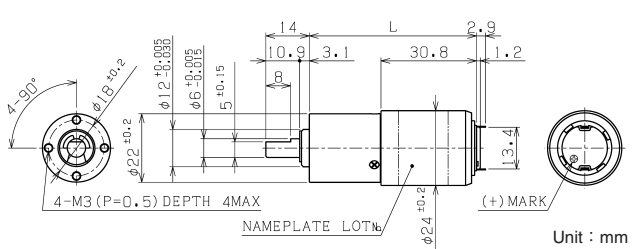
減速比 Reduction Ratio (1/i)	無負荷回転数 No-Load Speed min ⁻¹	定格回転数 Rated Speed min ⁻¹	定格トルク Rated Torque			起動トルク Starting Torque mNm	長さ(L) Length mm	回転方向 Direction of rotation
			mNm	kg·cm	oz·in			
4	932	698	14.7	0.15	2.08	(58.5)	53.5	CW
16	233	173	49.0	0.5	6.95	(190)	58.7	CW
19	196	145	58.8	0.6	8.34	(226)	58.7	CW
22	165	123	68.6	0.7	9.72	(270)	58.7	CW
64	58.3	43.4	157	1.6	22.2	(614)	63.9	CW
76	49.1	35.9	196	2.0	27.8	(729)	63.9	CW
90	41.3	30.6	226	2.3	32.0	(872)	63.9	CW
107	34.8	25.5	275	2.8	38.9	(1029)	63.9	CW
256	14.6	10.6	539	5.5	76.4	(1967)	69.1	CW
304	12.3	8.96	637	6.5	90.3	(2346)	69.1	CW
361	10.3	7.55	755	7.7	107	(2828)	69.1	CW
428	8.70	6.65	785	8.0	111	(3331)	69.1	CW
509	7.32	5.87	785	8.0	111	(3963)	69.1	CW

減速比 Reduction Ratio (1/i)	無負荷回転数 No-Load Speed min ⁻¹	定格回転数 Rated Speed min ⁻¹	定格トルク Rated Torque			起動トルク Starting Torque mNm	長さ(L) Length mm	回転方向 Direction of rotation
			mNm	kg·cm	oz·in			
4	1930	1650	24.5	0.25	3.47	(169)	53.5	CW
16	482	410	83.4	0.85	11.8	(558)	58.7	CW
19	406	346	98.1	1.0	13.9	(664)	58.7	CW
22	342	291	118	1.2	16.7	(791)	58.7	CW
64	121	102	275	2.8	38.9	(1751)	63.9	CW
76	101	85.6	333	3.4	47.2	(2184)	63.9	CW
90	85.5	72.2	392	4.0	55.6	(2520)	63.9	CW
107	72.0	60.7	471	4.8	66.7	(3001)	63.9	CW
256	30.1	26.1	785	8.0	111	(5907)	69.1	CW
304	25.4	22.5	785	8.0	111	(6876)	69.1	CW
361	21.4	19.3	785	8.0	111	(8000)	69.1	CW
428	18.0	16.5	785	8.0	111	(9420)	69.1	CW
509	15.2	14.1	785	8.0	111	(10847)	69.1	CW

：標準品 Standard 1. 上記データは参考値です。 The above data is for reference only.
 ：特注品 Custom-made 2. 上記スペックは一例で、要望スペックにて承ります。 The above specifications are an example and your specifications are welcomed.

コアレスモータ Coreless Motor **SC24-32 × ×** page44

遊星ギヤヘッド Planetary Gearhead **IG-22V** page64



IG-22VM-SRN3201B-09 DC9V 起動電流 Starting current 4930mA

減速比 Reduction Ratio (1/i)	無負荷 回転数 No-Load Speed min ⁻¹	定格 回転数 Rated Speed min ⁻¹	定格トルク Rated Torque			起動 トルク Starting Torque mNm	長さ(L) Length mm	回転 方向 Direction of rotation
			mNm	kg·cm	oz·in			
4	2380	2120	14.7	0.15	2.08	(135)	48.7	CW
16	595	516	58.8	0.60	8.34	(443)	53.9	CW
19	501	431	73.5	0.75	10.4	(526)	53.9	CW
22	422	366	83.4	0.85	11.8	(628)	53.9	CW
64	149	128	196	2.0	27.8	(1391)	59.1	CW
76	125	108	235	2.4	33.3	(1728)	59.1	CW
90	105	91.1	275	2.8	38.9	(2077)	59.1	CW
107	88.8	76.4	333	3.4	47.2	(2385)	59.1	CW
256	37.2	32.0	647	6.6	91.7	(4629)	64.3	CW
304	31.3	27.0	765	7.8	108	(5568)	64.3	CW
361	26.4	23.2	785	8.0	111	(6476)	64.3	CW
428	22.2	20.0	785	8.0	111	(7921)	64.3	CW
509	18.7	17.1	785	8.0	111	(9175)	64.3	CW

IG-22VM-SRN3202B-12 DC12V 起動電流 Starting current 3940mA

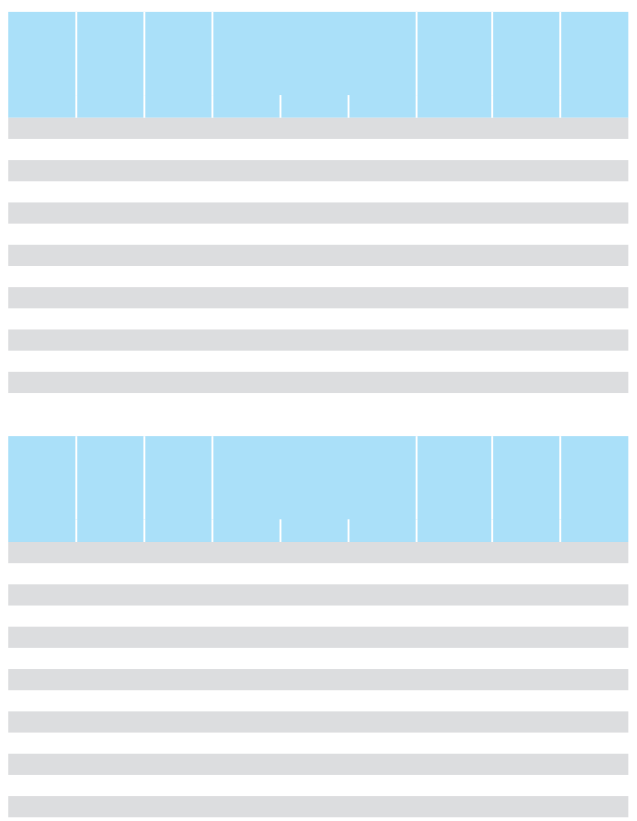
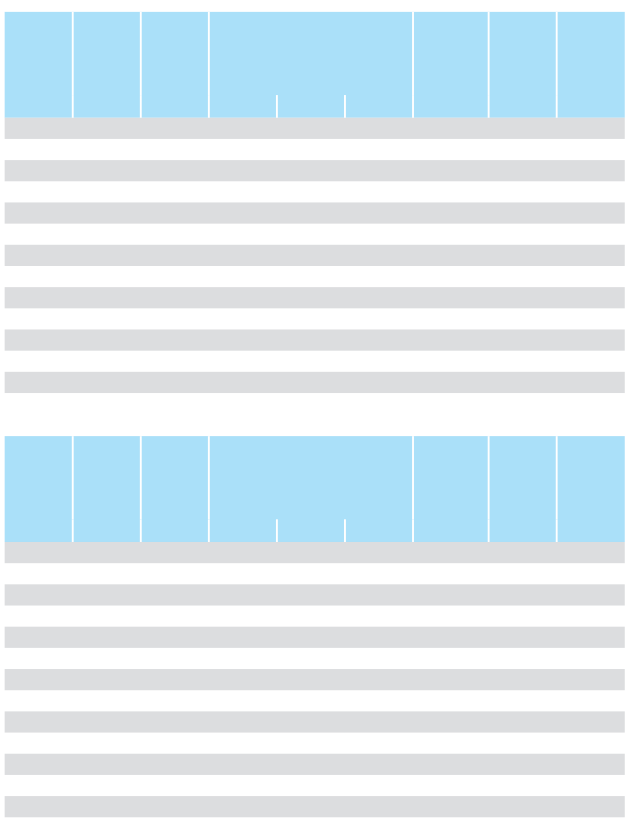
減速比 Reduction Ratio (1/i)	無負荷 回転数 No-Load Speed min ⁻¹	定格 回転数 Rated Speed min ⁻¹	定格トルク Rated Torque			起動 トルク Starting Torque mNm	長さ(L) Length mm	回転 方向 Direction of rotation
			mNm	kg·cm	oz·in			
4	2390	2070	19.6	0.20	2.78	(146)	48.7	CW
16	597	511	68.6	0.70	9.72	(476)	53.9	CW
19	502	429	83.4	0.85	11.8	(574)	53.9	CW
22	423	362	98.1	1.0	13.9	(680)	53.9	CW
64	149	127	226	2.3	32.0	(1531)	59.1	CW
76	126	107	275	2.8	38.9	(1824)	59.1	CW
90	106	90.0	324	3.3	45.8	(2147)	59.1	CW
107	89.1	75.8	382	3.9	54.2	(2559)	59.1	CW
256	37.3	31.6	755	7.7	107	(4941)	64.3	CW
304	31.4	27.2	785	8.0	111	(5869)	64.3	CW
361	26.4	23.5	785	8.0	111	(7146)	64.3	CW
428	22.3	20.2	785	8.0	111	(8336)	64.3	CW
509	18.8	17.3	785	8.0	111	(9839)	64.3	CW

IG-22VM-SRN3203B-18 DC18V 起動電流 Starting current 3150mA

減速比 Reduction Ratio (1/i)	無負荷 回転数 No-Load Speed min ⁻¹	定格 回転数 Rated Speed min ⁻¹	定格トルク Rated Torque			起動 トルク Starting Torque mNm	長さ(L) Length mm	回転 方向 Direction of rotation
			mNm	kg·cm	oz·in			
4	2490	2060	29.4	0.3	4.17	(170)	48.7	CW
16	622	512	98.1	1.0	13.9	(555)	53.9	CW
19	524	430	118	1.2	16.7	(658)	53.9	CW
22	441	364	137	1.4	19.4	(785)	53.9	CW
64	155	127	324	3.3	45.8	(1794)	59.1	CW
76	131	107	392	4.0	55.6	(2140)	59.1	CW
90	110	90.1	461	4.7	65.3	(2548)	59.1	CW
107	92.8	75.8	549	5.6	77.8	(2997)	59.1	CW
256	38.9	33.6	785	8.0	111	(5762)	64.3	CW
304	32.7	29.0	785	8.0	111	(6938)	64.3	CW
361	27.6	24.9	785	8.0	111	(8024)	64.3	CW
428	23.2	21.3	785	8.0	111	(9585)	64.3	CW
509	19.5	18.2	785	8.0	111	(11775)	64.3	CW

IG-22VM-SRN3204B-24 DC24V 起動電流 Starting current 2620mA

減速比 Reduction Ratio (1/i)	無負荷 回転数 No-Load Speed min ⁻¹	定格 回転数 Rated Speed min ⁻¹	定格トルク Rated Torque			起動 トルク Starting Torque mNm	長さ(L) Length mm	回転 方向 Direction of rotation
			mNm	kg·cm	oz·in			
4	2380	1910	39.2	0.4	5.56	(199)	48.7	CW
16	596	478	127	1.3	18.1	(641)	53.9	CW
19	502	399	157	1.6	22.2	(765)	53.9	CW
22	423	336	186	1.9	26.4	(904)	53.9	CW
64	149	118	431	4.4	61.1	(2072)	59.1	CW
76	125	99.4	510	5.2	72.2	(2490)	59.1	CW
90	106	84.3	588	6.0	83.4	(2872)	59.1	CW
107	89.0	73.8	588	6.0	83.4	(3443)	59.1	CW
256	37.3	32.9	785	8.0	111	(6655)	64.3	CW
304	31.4	28.3	785	8.0	111	(7951)	64.3	CW
361	26.4	24.2	785	8.0	111	(9420)	64.3	CW
428	22.2	20.7	785	8.0	111	(11618)	64.3	CW
509	18.7	17.6	785	8.0	111	(13345)	64.3	CW



標準品 Standard
特注品 Custom-made

1. 上記データは参考値です。
2. 上記スペックは一例で、要望スペックにて承ります。

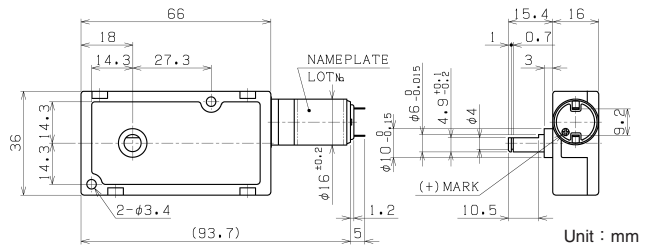
The above data is for reference only.
The above specifications are an example and your specifications are welcomed.

36×66ギヤードモータ Gear Motor

コアレスモータ Coreless Motor

コアレスモータ Coreless Motor **SCR16-25××** page38

スパーギヤヘッド Spur Gearhead **RTJ-100** page70



Unit : mm

RTJ-100-SR2503A-06		DC6V		起動電流 Starting current 319mA				
減速比 Reduction Ratio (1/i)	無負荷回転数 No-Load Speed min ⁻¹	定格回転数 Rated Speed min ⁻¹	定格トルク Rated Torque			起動トルク Starting Torque mNm	長さ(L) Length mm	回転方向 Direction of rotation
			mNm	kg·cm	oz·in			
151	38.7	32.9	39.2	0.40	5.56	(262)	図示	CCW
303	19.3	16.4	44.1	0.45	6.25	(293)	図示	CCW
376	15.6	13.2	53.9	0.55	7.64	(350)	図示	CCW
908	6.45	5.43	137	1.4	19.4	(866)	図示	CCW

RTJ-100-SR2506A-06		DC6V		起動電流 Starting current 612mA				
減速比 Reduction Ratio (1/i)	無負荷回転数 No-Load Speed min ⁻¹	定格回転数 Rated Speed min ⁻¹	定格トルク Rated Torque			起動トルク Starting Torque mNm	長さ(L) Length mm	回転方向 Direction of rotation
			mNm	kg·cm	oz·in			
151	44.9	39.9	49.0	0.50	6.95	(440)	図示	CCW
303	22.4	19.9	53.9	0.55	7.64	(483)	図示	CCW
376	18.1	16.0	68.6	0.7	9.72	(591)	図示	CCW
908	7.49	6.67	157	1.6	22.2	(1434)	図示	CCW

RTJ-100-SR2501A-06		DC6V		起動電流 Starting current 722mA				
減速比 Reduction Ratio (1/i)	無負荷回転数 No-Load Speed min ⁻¹	定格回転数 Rated Speed min ⁻¹	定格トルク Rated Torque			起動トルク Starting Torque mNm	長さ(L) Length mm	回転方向 Direction of rotation
			mNm	kg·cm	oz·in			
151	71.3	60.3	49.0	0.50	6.95	(318)	図示	CCW
303	35.6	30.2	53.9	0.55	7.64	(355)	図示	CCW
376	28.7	24.2	68.6	0.7	9.72	(438)	図示	CCW
908	11.9	10.1	157	1.6	22.2	(1038)	図示	CCW

RTJ-100-SR2504A-12		DC12V		起動電流 Starting current 219mA				
減速比 Reduction Ratio (1/i)	無負荷回転数 No-Load Speed min ⁻¹	定格回転数 Rated Speed min ⁻¹	定格トルク Rated Torque			起動トルク Starting Torque mNm	長さ(L) Length mm	回転方向 Direction of rotation
			mNm	kg·cm	oz·in			
151	52.3	44.2	39.2	0.40	5.56	(253)	図示	CCW
303	26.1	22.0	44.1	0.45	6.25	(281)	図示	CCW
376	21.0	17.7	53.9	0.55	7.64	(343)	図示	CCW
908	8.71	7.29	137	1.4	19.4	(840)	図示	CCW

RTJ-100-SR2502A-12		DC12V		起動電流 Starting current 436mA				
減速比 Reduction Ratio (1/i)	無負荷回転数 No-Load Speed min ⁻¹	定格回転数 Rated Speed min ⁻¹	定格トルク Rated Torque			起動トルク Starting Torque mNm	長さ(L) Length mm	回転方向 Direction of rotation
			mNm	kg·cm	oz·in			
151	70.0	58.6	63.7	0.65	9.03	(391)	図示	CCW
303	35.0	29.0	73.5	0.75	10.4	(429)	図示	CCW
376	28.1	23.5	88.3	0.9	12.5	(539)	図示	CCW
908	11.7	9.91	196	2.0	27.8	(1281)	図示	CCW

RTJ-100-SR2512A-12		DC12V		起動電流 Starting current 1400mA				
減速比 Reduction Ratio (1/i)	無負荷回転数 No-Load Speed min ⁻¹	定格回転数 Rated Speed min ⁻¹	定格トルク Rated Torque			起動トルク Starting Torque mNm	長さ(L) Length mm	回転方向 Direction of rotation
			mNm	kg·cm	oz·in			
151	106	90.7	118	1.2	16.7	(818)	図示	CCW
303	52.8	44.9	137	1.4	19.4	(916)	図示	CCW
376	42.5	36.3	167	1.7	23.6	(1145)	図示	CCW
908	17.6	16.4	196	2.0	27.8	(2875)	図示	CCW

RTJ-100-SR2507A-24		DC24V		起動電流 Starting current 359mA				
減速比 Reduction Ratio (1/i)	無負荷回転数 No-Load Speed min ⁻¹	定格回転数 Rated Speed min ⁻¹	定格トルク Rated Torque			起動トルク Starting Torque mNm	長さ(L) Length mm	回転方向 Direction of rotation
			mNm	kg·cm	oz·in			
151	83.9	71.4	78.5	0.8	11.1	(527)	図示	CCW
303	41.9	35.6	88.3	0.9	12.5	(587)	図示	CCW
376	33.7	28.7	108	1.1	15.3	(728)	図示	CCW
908	14.0	12.4	196	2.0	27.8	(1715)	図示	CCW

標準品 Standard

特注品 Custom-made

1. 上記データは参考値です。

2. 上記スペックは一例で、要望スペックにて承ります。

The above data is for reference only.

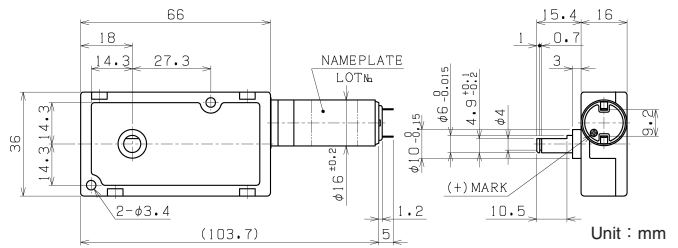
The above specifications are an example and your specifications are welcomed.

36×66ギヤードモータ Gear Motor

コアレスモータ Coreless Motor

コアレスモータ Coreless Motor **SCR16-35××** page39

スパーギヤヘッド Spur Gearhead **RTJ-100** page70



RTJ-100-SR3505A-06		DC6V		起動電流 Starting current 534mA				
減速比 Reduction Ratio (1/i)	無負荷 回転数 No-Load Speed min ⁻¹	定格 回転数 Rated Speed min ⁻¹	定格トルク Rated Torque			起動 トルク Starting Torque mNm	長さ(L) Length mm	回転 方向 Direction of rotation
			mNm	kg·cm	oz·in			
151	32.0	27.6	73.5	0.75	10.4	(535)	図示	CCW
303	16.0	13.8	78.5	0.8	11.1	(571)	図示	CCW
376	12.9	11.1	98.1	1.0	13.9	(703)	図示	CCW
908	5.34	4.74	196	2.0	27.8	(1744)	図示	CCW

RTJ-100-SR3501A-06		DC6V		起動電流 Starting current 1500mA				
減速比 Reduction Ratio (1/i)	無負荷 回転数 No-Load Speed min ⁻¹	定格 回転数 Rated Speed min ⁻¹	定格トルク Rated Torque			起動 トルク Starting Torque mNm	長さ(L) Length mm	回転 方向 Direction of rotation
			mNm	kg·cm	oz·in			
151	40.2	36.2	118	1.2	16.7	(1186)	図示	CCW
303	20.1	18.0	137	1.4	19.4	(1311)	図示	CCW
376	16.2	14.5	167	1.7	23.6	(1591)	図示	CCW
908	6.71	6.37	196	2.0	27.8	(3868)	図示	CCW

RTJ-100-SR3502A-12		DC12V		起動電流 Starting current 862mA				
減速比 Reduction Ratio (1/i)	無負荷 回転数 No-Load Speed min ⁻¹	定格 回転数 Rated Speed min ⁻¹	定格トルク Rated Torque			起動 トルク Starting Torque mNm	長さ(L) Length mm	回転 方向 Direction of rotation
			mNm	kg·cm	oz·in			
151	55.0	46.8	147	1.5	20.8	(986)	図示	CCW
303	27.4	23.8	147	1.5	20.8	(1119)	図示	CCW
376	22.1	18.9	196	2.0	27.8	(1354)	図示	CCW
908	9.16	8.62	196	2.0	27.8	(3325)	図示	CCW

RTJ-100-SR3506A-12		DC12V		起動電流 Starting current 1260mA				
減速比 Reduction Ratio (1/i)	無負荷 回転数 No-Load Speed min ⁻¹	定格 回転数 Rated Speed min ⁻¹	定格トルク Rated Torque			起動 トルク Starting Torque mNm	長さ(L) Length mm	回転 方向 Direction of rotation
			mNm	kg·cm	oz·in			
151	70.7	63.1	118	1.2	16.7	(1098)	図示	CCW
303	35.3	31.6	127	1.3	18.1	(1212)	図示	CCW
376	28.4	25.5	157	1.6	22.2	(1538)	図示	CCW
908	11.8	11.2	196	2.0	27.8	(3855)	図示	CCW

RTJ-100-SR3504A-24		DC24V		起動電流 Starting current 624mA				
減速比 Reduction Ratio (1/i)	無負荷 回転数 No-Load Speed min ⁻¹	定格 回転数 Rated Speed min ⁻¹	定格トルク Rated Torque			起動 トルク Starting Torque mNm	長さ(L) Length mm	回転 方向 Direction of rotation
			mNm	kg·cm	oz·in			
151	81.3	74.4	78.5	0.8	11.1	(925)	図示	CCW
303	40.6	37.1	88.3	0.9	12.5	(1024)	図示	CCW
376	32.7	29.9	108	1.1	15.3	(1261)	図示	CCW
908	13.5	12.7	196	2.0	27.8	(3308)	図示	CCW

RTJ-100-SR3509A-24		DC24V		起動電流 Starting current 748mA				
減速比 Reduction Ratio (1/i)	無負荷 回転数 No-Load Speed min ⁻¹	定格 回転数 Rated Speed min ⁻¹	定格トルク Rated Torque			起動 トルク Starting Torque mNm	長さ(L) Length mm	回転 方向 Direction of rotation
			mNm	kg·cm	oz·in			
151	78.6	73.6	78.5	0.8	11.1	(1234)	図示	CCW
303	39.3	36.7	88.3	0.9	12.5	(1335)	図示	CCW
376	31.6	29.6	108	1.1	15.3	(1706)	図示	CCW
908	13.1	12.5	196	2.0	27.8	(4279)	図示	CCW

標準品 Standard 1. 上記データは参考値です。
特注品 Custom-made 2. 上記スペックは一例で、要望スペックにて承ります。

The above data is for reference only.
 The above specifications are an example and your specifications are welcomed.

NOTE

