

## GEAR MOTOR

(Iron core / Brushless)

コアドモータ                       $\phi 12 \sim 36\text{mm}$   
Iron Core Motor

ブラシレスモータ                 $\phi 24.2 \sim 35.8\text{mm}$   
Brushless Motor

遊星ギヤヘッド                     $\phi 16 \sim 22\text{mm}$   
Planetary Gearhead                 $43 \times 43\text{mm}$

スパーギヤヘッド                  $\phi 12 \sim 42\text{mm}$   
Spur Gearhead                       $36 \times 66\text{mm}$

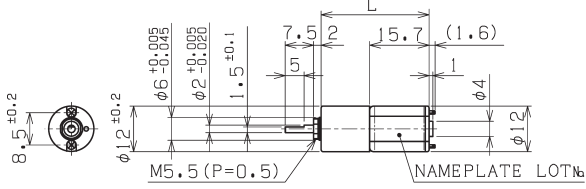
ギヤードモータ  
(コアド・ブラシレス)

# φ 12ギヤードモータ Gear Motor

# コアードモータ Iron Core Motor

コアードモータ Iron Core Motor **WZA××** page14

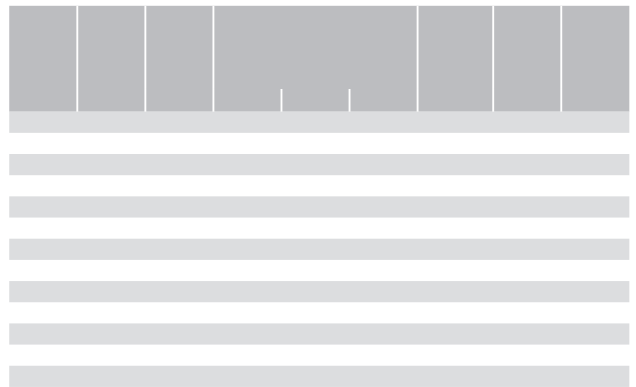
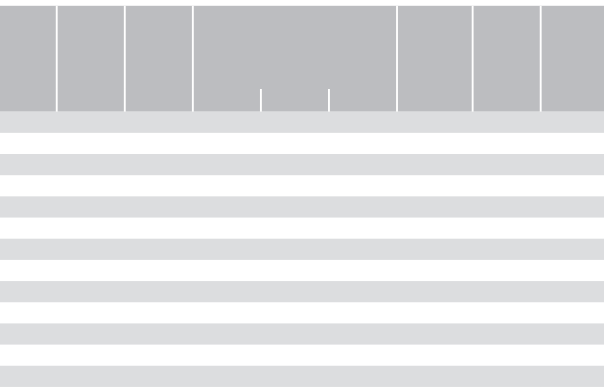
スパーギヤヘッド Spur Gearhead **RA-12RB** page58



Unit : mm

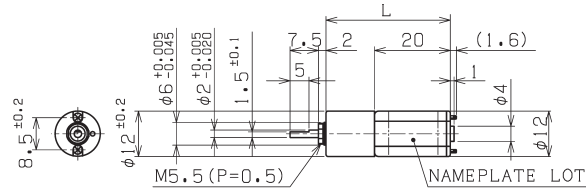
**RA-12RBM-WZA02-03 DC3V** 起動電流 Starting current 530mA

減速比 Reduction Ratio (1/i)	無負荷 回転数 No-Load Speed min <sup>-1</sup>	定格 回転数 Rated Speed min <sup>-1</sup>	定格トルク Rated Torque			起動 トルク Starting Torque mNm	長さ(L) Length mm	回転 方向 Direction of rotation
			mNm	kg·cm	oz·in			
7	1110	1040	0.290	0.003	0.042	(4.60)	28.5	CW
15	533	499	0.590	0.006	0.083	(9.25)	28.5	CCW
31	267	251	0.980	0.010	0.139	(16.4)	28.5	CW
52	159	148	1.96	0.020	0.278	(28.3)	28.5	CW
71	115	108	2.45	0.025	0.347	(40.3)	28.5	CW
100	82.8	76.9	3.43	0.035	0.486	(48.1)	28.5	CCW
143	57.6	53.6	4.90	0.05	0.695	(70.6)	28.5	CCW
208	39.8	37.0	6.86	0.07	0.972	(97.5)	28.5	CCW



コアードモータ Iron Core Motor **WZB××** page14

スパーギヤヘッド Spur Gearhead **RA-12RB** page58



Unit : mm

**RA-12RBM-WZB03-4.5 DC4.5V** 起動電流 Starting current 530mA

減速比 Reduction Ratio (1/i)	無負荷 回転数 No-Load Speed min <sup>-1</sup>	定格 回転数 Rated Speed min <sup>-1</sup>	定格トルク Rated Torque			起動 トルク Starting Torque mNm	長さ(L) Length mm	回転 方向 Direction of rotation
			mNm	kg·cm	oz·in			
7	1390	1250	0.980	0.010	0.139	(9.73)	32.8	CW
15	668	595	1.96	0.020	0.278	(17.9)	32.8	CCW
31	334	294	3.92	0.040	0.556	(32.7)	32.8	CW
52	199	176	6.37	0.065	0.903	(55.1)	32.8	CW
71	144	126	9.32	0.095	1.32	(74.6)	32.8	CW
100	104	92.8	9.81	0.10	1.39	(91.1)	32.8	CCW
143	72.2	64.3	14.7	0.15	2.08	(134)	32.8	CCW
208	49.8	44.8	19.6	0.20	2.78	(195)	32.8	CCW

**RA-12RBM-WZB05-06 DC6V** 起動電流 Starting current 160mA

減速比 Reduction Ratio (1/i)	無負荷 回転数 No-Load Speed min <sup>-1</sup>	定格 回転数 Rated Speed min <sup>-1</sup>	定格トルク Rated Torque			起動 トルク Starting Torque mNm	長さ(L) Length mm	回転 方向 Direction of rotation
			mNm	kg·cm	oz·in			
7	801	647	0.980	0.010	0.139	(5.10)	32.8	CW
15	386	306	1.96	0.020	0.278	(9.46)	32.8	CCW
31	193	149	3.92	0.040	0.556	(17.2)	32.8	CW
52	115	89.6	6.37	0.065	0.903	(28.8)	32.8	CW
71	83.3	63.9	9.32	0.095	1.32	(40.0)	32.8	CW
100	59.9	48.1	9.81	0.10	1.39	(49.8)	32.8	CCW
143	41.7	33.1	14.7	0.15	2.08	(71.3)	32.8	CCW
208	28.7	23.3	19.6	0.20	2.78	(104)	32.8	CCW

**RA-12RBM-WZB01-12 DC12V** 起動電流 Starting current 280mA

減速比 Reduction Ratio (1/i)	無負荷 回転数 No-Load Speed min <sup>-1</sup>	定格 回転数 Rated Speed min <sup>-1</sup>	定格トルク Rated Torque			起動 トルク Starting Torque mNm	長さ(L) Length mm	回転 方向 Direction of rotation
			mNm	kg·cm	oz·in			
7	1600	1460	0.980	0.010	0.139	(11.2)	32.8	CW
15	771	683	2.45	0.025	0.347	(21.5)	32.8	CCW
31	386	342	4.41	0.045	0.625	(38.7)	32.8	CW
52	230	202	7.85	0.08	1.11	(64.5)	32.8	CW
71	167	148	9.81	0.10	1.39	(86.2)	32.8	CW
100	120	109	9.81	0.10	1.39	(107)	32.8	CCW
143	83.3	73.1	19.6	0.20	2.78	(160)	32.8	CCW
208	57.5	51.4	24.5	0.25	3.47	(231)	32.8	CCW

標準品 Standard

特注品 Custom-made

1. 上記データは参考値です。

2. 上記スペックは一例で、要望スペックにて承ります。

The above data is for reference only.

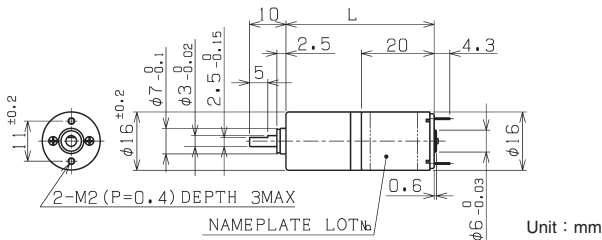
The above specifications are an example and your specifications are welcomed.

# φ 16ギヤードモータ Gear Motor

# コアードモータ Iron Core Motor

コアードモータ Iron Core Motor **WZC××** page14

スパーギヤヘッド **RA-16R** page60

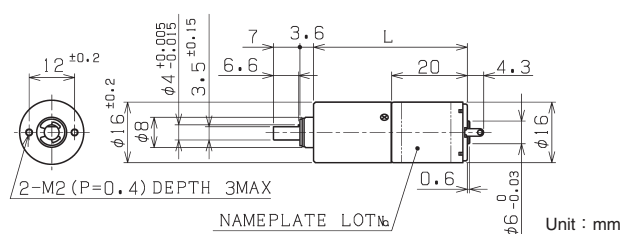


減速比 Reduction Ratio (1/i)	無負荷 回転数 No-Load Speed min <sup>-1</sup>	定格 回転数 Rated Speed min <sup>-1</sup>	定格トルク Rated Torque			起動 トルク Starting Torque mNm	長さ(L) Length mm	回転 方向 Direction of rotation
			mNm	kg·cm	oz·in			
10	1350	1210	3.43	0.035	0.486	(33.1)	40.75	CCW
19	765	677	6.86	0.07	0.972	(59.6)	40.75	CCW
31	473	420	9.81	0.10	1.39	(87.5)	40.75	CW
54	269	243	14.7	0.15	2.08	(152)	40.75	CW
62	236	209	19.6	0.20	2.78	(171)	40.75	CW
97	151	136	24.5	0.25	3.47	(247)	40.75	CCW
150	97.9	87.7	39.2	0.4	5.56	(376)	40.75	CCW
206	71.2	63.7	49.0	0.5	6.95	(465)	40.75	CW
258	56.8	51.1	58.8	0.6	8.34	(586)	40.75	CW
375	39.1	36.4	58.8	0.6	8.34	(852)	40.75	CW
534	27.5	26.1	58.8	0.6	8.34	(1155)	40.75	CW
992	14.8	14.4	58.8	0.6	8.34	(2176)	40.75	CCW
1413	10.4	10.2	58.8	0.6	8.34	(3058)	40.75	CCW

減速比 Reduction Ratio (1/i)	無負荷 回転数 No-Load Speed min <sup>-1</sup>	定格 回転数 Rated Speed min <sup>-1</sup>	定格トルク Rated Torque			起動 トルク Starting Torque mNm	長さ(L) Length mm	回転 方向 Direction of rotation
			mNm	kg·cm	oz·in			
10	2020	1830	3.43	0.035	0.486	(36.5)	40.75	CCW
19	1140	1030	6.86	0.07	0.972	(71.1)	40.75	CCW
31	708	636	9.81	0.10	1.39	(96.5)	40.75	CW
54	403	368	14.7	0.15	2.08	(169)	40.75	CW
62	353	317	19.6	0.20	2.78	(192)	40.75	CW
97	226	205	24.5	0.25	3.47	(264)	40.75	CCW
150	147	133	39.2	0.4	5.56	(412)	40.75	CCW
206	107	96.4	49.0	0.5	6.95	(495)	40.75	CW
258	85.0	77.2	58.8	0.6	8.34	(641)	40.75	CW
375	58.6	54.9	58.8	0.6	8.34	(931)	40.75	CW
534	41.1	39.3	58.8	0.6	8.34	(1343)	40.75	CW
992	22.2	21.6	58.8	0.6	8.34	(2176)	40.75	CCW
1413	15.6	15.3	58.8	0.6	8.34	(3058)	40.75	CCW

コアードモータ Iron Core Motor **WZC××** page14

遊星ギヤヘッド **IG-16** page61



減速比 Reduction Ratio (1/i)	無負荷 回転数 No-Load Speed min <sup>-1</sup>	定格 回転数 Rated Speed min <sup>-1</sup>	定格トルク Rated Torque			起動 トルク Starting Torque mNm	長さ(L) Length mm	回転 方向 Direction of rotation
			mNm	kg·cm	oz·in			
4	2810	2500	1.47	0.015	0.208	(13.3)	37.4	CW
15	813	706	4.90	0.050	0.695	(37.2)	37.4	CW
23	530	462	7.35	0.075	1.04	(57.3)	37.4	CW
61	206	180	14.7	0.15	2.08	(116)	40.6	CW
107	118	104	24.5	0.25	3.47	(207)	40.6	CW
242	52.1	45.4	49.0	0.50	6.95	(381)	43.8	CW
326	38.8	33.6	68.6	0.70	9.72	(512)	43.8	CW
410	30.9	26.9	83.4	0.85	11.8	(644)	43.8	CW
483	26.2	22.8	98.1	1.00	13.9	(756)	43.8	CW

減速比 Reduction Ratio (1/i)	無負荷 回転数 No-Load Speed min <sup>-1</sup>	定格 回転数 Rated Speed min <sup>-1</sup>	定格トルク Rated Torque			起動 トルク Starting Torque mNm	長さ(L) Length mm	回転 方向 Direction of rotation
			mNm	kg·cm	oz·in			
4	4380	3960	1.47	0.015	0.208	(15.3)	37.4	CW
15	1260	1120	4.90	0.050	0.695	(44.1)	37.4	CW
23	825	733	7.35	0.075	1.04	(65.9)	37.4	CW
61	320	286	14.7	0.15	2.08	(138)	40.6	CW
107	183	165	24.5	0.25	3.47	(249)	40.6	CW
242	81.1	72.1	49.0	0.50	6.95	(442)	43.8	CW
326	60.3	53.3	68.6	0.70	9.72	(591)	43.8	CW
410	48.0	42.6	83.4	0.85	11.8	(741)	43.8	CW
483	40.7	36.2	98.1	1.00	13.9	(887)	43.8	CW

標準品 Standard  
特注品 Custom-made

1. 上記データは参考値です。  
2. 上記スペックは一例で、要望スペックにて承ります。

The above data is for reference only.  
The above specifications are an example and your specifications are welcomed.

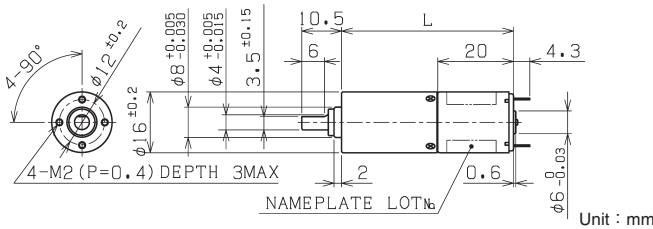
索引 INDEX  
選定 Selection Guide  
技術情報 Technical Information  
モータ Motor  
エンコーダ Encoder  
ギヤヘッド Gearhead  
コアードモータ Gear Motor  
ブラシレス Brushless  
コアレス Coreless  
コアード Iron Core  
ブラシレス Brushless

# φ 16ギヤードモータ Gear Motor

# コアードモータ Iron Core Motor

コアードモータ Iron Core Motor **WZC××** page14

遊星ギヤヘッド Planetary Gearhead **IG-16V** page62



減速比 Reduction Ratio (1/i)	無負荷 回転数 No-Load Speed min <sup>-1</sup>	定格 回転数 Rated Speed min <sup>-1</sup>	定格トルク Rated Torque			起動 トルク Starting Torque mNm	長さ(L) Length mm	回転 方向 Direction of rotation
			mNm	kg·cm	oz·in			
			Starting current 765mA					
19	659	575	5.88	0.060	0.834	(46.1)	38.2	CW
23	535	466	7.35	0.075	1.04	(57.0)	38.2	CW
29	434	377	9.32	0.095	1.32	(71.0)	38.2	CW
84	150	132	19.6	0.20	2.78	(163)	41.8	CW
103	122	107	24.5	0.25	3.47	(199)	41.8	CW
127	99.0	87.2	29.4	0.30	4.17	(247)	41.8	CW
157	80.4	70.1	39.2	0.40	5.56	(306)	41.8	CW
369	34.3	29.9	73.5	0.75	10.4	(573)	45.4	CW
455	27.8	24.2	93.2	0.95	13.2	(720)	45.4	CW
560	22.6	19.6	118	1.2	16.7	(889)	45.4	CW
690	18.3	16.0	137	1.4	19.4	(1090)	45.4	CW
850	14.9	12.9	177	1.8	25.0	(1319)	45.4	CW

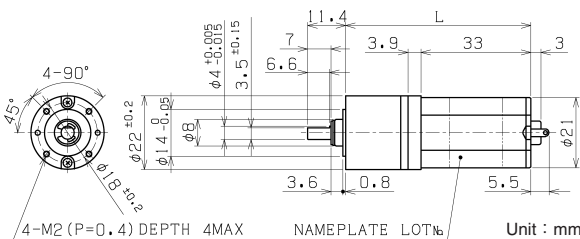
減速比 Reduction Ratio (1/i)	無負荷 回転数 No-Load Speed min <sup>-1</sup>	定格 回転数 Rated Speed min <sup>-1</sup>	定格トルク Rated Torque			起動 トルク Starting Torque mNm	長さ(L) Length mm	回転 方向 Direction of rotation
			mNm	kg·cm	oz·in			
			Starting current 645mA					
19	1070	960	5.88	0.060	0.834	(57.2)	38.2	CW
23	871	778	7.35	0.075	1.04	(68.8)	38.2	CW
29	707	629	9.32	0.095	1.32	(84.5)	38.2	CW
84	245	220	19.6	0.20	2.78	(192)	41.8	CW
103	199	178	24.5	0.25	3.47	(232)	41.8	CW
127	161	145	29.4	0.30	4.17	(296)	41.8	CW
157	131	117	39.2	0.40	5.56	(367)	41.8	CW
369	55.8	49.9	73.5	0.75	10.4	(695)	45.4	CW
455	45.3	40.4	93.2	0.95	13.2	(862)	45.4	CW
560	36.8	32.7	118	1.2	16.7	(1059)	45.4	CW
690	29.9	26.7	137	1.4	19.4	(1280)	45.4	CW
850	24.2	21.6	177	1.8	25.0	(1647)	45.4	CW

# φ 22ギヤードモータ Gear Motor

# コアードモータ Iron Core Motor

コアードモータ Iron Core Motor **N××** page14

遊星ギヤヘッド Planetary Gearhead **IG-22C** page63



減速比 Reduction Ratio (1/i)	無負荷 回転数 No-Load Speed min <sup>-1</sup>	定格 回転数 Rated Speed min <sup>-1</sup>	定格トルク Rated Torque			起動 トルク Starting Torque mNm	長さ(L) Length mm	回転 方向 Direction of rotation
			mNm	kg·cm	oz·in			
			Starting current 960mA					
4	1430	1100	9.81	0.10	1.39	(42.5)	52.4	CW
15	413	313	29.4	0.30	4.17	(121)	52.4	CW
20	318	239	39.2	0.40	5.56	(158)	52.4	CW
23	269	205	44.1	0.45	6.25	(185)	52.4	CW
61	105	79.3	93.2	0.95	13.2	(381)	55.6	CW
107	59.8	51.1	98.1	1.0	13.9	(674)	55.6	CW
242	26.5	23.3	147	1.5	20.8	(1217)	58.8	CW
326	19.7	18.0	147	1.5	20.8	(1703)	58.8	CW
410	15.7	14.2	196	2.0	27.8	(2051)	58.8	CW
483	13.3	12.2	196	2.0	27.8	(2370)	58.8	CW

減速比 Reduction Ratio (1/i)	無負荷 回転数 No-Load Speed min <sup>-1</sup>	定格 回転数 Rated Speed min <sup>-1</sup>	定格トルク Rated Torque			起動 トルク Starting Torque mNm	長さ(L) Length mm	回転 方向 Direction of rotation
			mNm	kg·cm	oz·in			
			Starting current 445mA					
4	1510	1150	8.83	0.09	1.25	(37.0)	52.4	CW
15	437	335	24.5	0.25	3.47	(105)	52.4	CW
20	336	264	29.4	0.3	4.17	(137)	52.4	CW
23	285	216	39.2	0.4	5.56	(162)	52.4	CW
61	111	84.6	78.5	0.8	11.1	(330)	55.6	CW
107	63.3	52.7	98.1	1.0	13.9	(586)	55.6	CW
242	28.0	24.2	147	1.5	20.8	(1083)	58.8	CW
326	20.9	18.7	147	1.5	20.8	(1397)	58.8	CW
410	16.6	14.8	196	2.0	27.8	(1808)	58.8	CW
483	14.1	12.8	196	2.0	27.8	(2126)	58.8	CW

減速比 Reduction Ratio (1/i)	無負荷 回転数 No-Load Speed min <sup>-1</sup>	定格 回転数 Rated Speed min <sup>-1</sup>	定格トルク Rated Torque			起動 トルク Starting Torque mNm	長さ(L) Length mm	回転 方向 Direction of rotation
			mNm	kg·cm	oz·in			
			Starting current 1580mA					
4	3230	2910	6.86	0.07	0.972	(69.2)	52.4	CW
15	934	840	19.6	0.20	2.78	(195)	52.4	CW
20	719	649	24.5	0.25	3.47	(252)	52.4	CW
23	609	550	29.4	0.30	4.17	(303)	52.4	CW
61	237	212	63.7	0.65	9.03	(604)	55.6	CW
107	135	123	98.1	1.0	13.9	(1104)	55.6	CW
242	59.9	55.5	147	1.5	20.8	(2001)	58.8	CW
326	44.6	42.1	147	1.5	20.8	(2622)	58.8	CW
410	35.5	33.4	196	2.0	27.8	(3313)	58.8	CW
483	30.1	28.6	196	2.0	27.8	(3933)	58.8	CW

標準品 Standard  
特注品 Custom-made

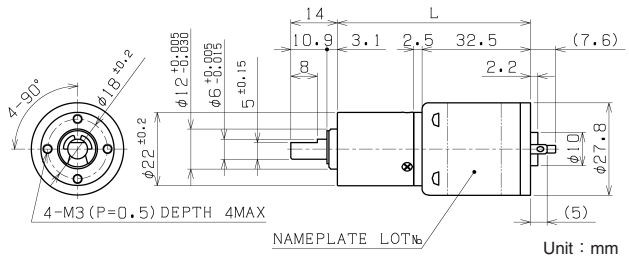
1. 上記データは参考値です。  
2. 上記スペックは一例で、要望スペックにて承ります。

The above data is for reference only.  
The above specifications are an example and your specifications are welcomed.

# φ 27.8ギヤードモータ Gear Motor

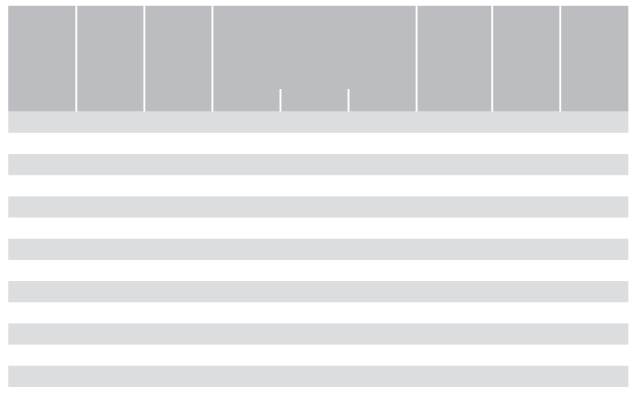
# コアードモータ Iron Core Motor

コアードモータ Iron Core Motor	NCB××	page14
遊星ギヤヘッド Planetary Gearhead	IG-22V	page64



IG-22VM-NCB01-24 DC24V		起動電流 Starting current 1160mA						
減速比 Reduction Ratio (1/i)	無負荷 回轉数 No-Load Speed min <sup>-1</sup>	定格 回轉数 Rated Speed min <sup>-1</sup>	定格トルク Rated Torque			起動 トルク Starting Torque mNm	長さ(L) Length mm	回轉 方向 Direction of rotation
			mNm	kg·cm	oz·in			
4	1950	1710	9.81	0.10	1.39	(79.7)	52.7	CCW
16	488	403	44.1	0.45	6.25	(253)	57.9	CCW
19	411	344	49.0	0.50	6.95	(301)	57.9	CCW
22	346	284	63.7	0.65	9.03	(355)	57.9	CCW
64	122	101	137	1.4	19.4	(796)	63.1	CCW
76	103	85.0	167	1.7	23.6	(956)	63.1	CCW
90	86.5	71.7	196	2.0	27.8	(1146)	63.1	CCW
107	72.9	60.3	235	2.4	33.3	(1360)	63.1	CCW
256	30.5	25.1	471	4.8	66.7	(2660)	68.3	CCW
304	25.7	21.1	559	5.7	79.2	(3123)	68.3	CCW
361	21.6	17.8	657	6.7	93.1	(3735)	68.3	CCW
428	18.2	15.0	785	8.0	111	(4465)	68.3	CCW
509	15.3	13.0	785	8.0	111	(5222)	68.3	CCW

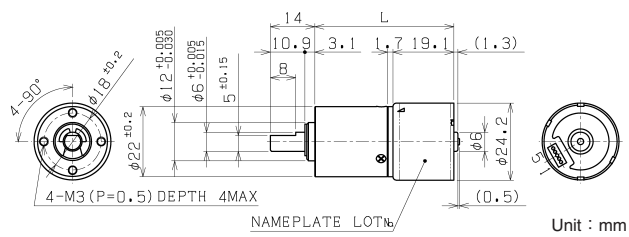
IG-22VM-NCB02-24 DC24V		起動電流 Starting current 1670mA						
減速比 Reduction Ratio (1/i)	無負荷 回轉数 No-Load Speed min <sup>-1</sup>	定格 回轉数 Rated Speed min <sup>-1</sup>	定格トルク Rated Torque			起動 トルク Starting Torque mNm	長さ(L) Length mm	回轉 方向 Direction of rotation
			mNm	kg·cm	oz·in			
4	2640	2040	19.6	0.20	2.78	(86.2)	52.7	CCW
16	660	498	68.6	0.70	9.72	(279)	57.9	CCW
19	556	424	78.5	0.80	11.1	(331)	57.9	CCW
22	468	357	93.2	0.95	13.2	(393)	57.9	CCW
64	165	125	216	2.2	30.6	(891)	63.1	CCW
76	139	106	255	2.6	36.1	(1074)	63.1	CCW
90	117	88.9	304	3.1	43.1	(1266)	63.1	CCW
107	98.6	74.7	363	3.7	51.4	(1498)	63.1	CCW
256	41.3	31.2	706	7.2	100	(2887)	68.3	CCW
304	34.8	26.9	785	8.0	111	(3458)	68.3	CCW
361	29.3	23.7	785	8.0	111	(4107)	68.3	CCW
428	24.6	20.7	785	8.0	111	(4952)	68.3	CCW
509	20.8	17.9	785	8.0	111	(5630)	68.3	CCW



# φ 24.2ギヤードモータ Gear Motor

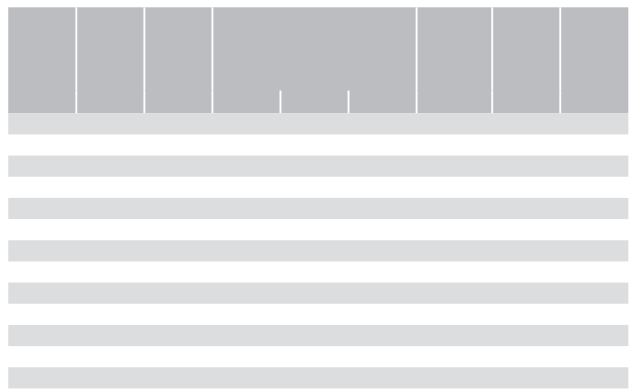
# ブラシレスモータ Brushless Motor

ブラシレスモータ Brushless Motor	HCA××	page45
遊星ギヤヘッド Planetary Gearhead	IG-22V	page64



IG-22VM-HCA03-12 DC12V		起動電流 Starting current 1390mA						
減速比 Reduction Ratio (1/i)	無負荷 回轉数 No-Load Speed min <sup>-1</sup>	定格 回轉数 Rated Speed min <sup>-1</sup>	定格トルク Rated Torque			起動 トルク Starting Torque mNm	長さ(L) Length mm	回轉 方向 Direction of rotation
			mNm	kg·cm	oz·in			
4	1480	1240	5.88	0.06	0.834	(36.3)	38.5	-
16	369	310	19.6	0.2	2.78	(123)	43.7	-
19	311	258	24.5	0.3	3.47	(144)	43.7	-
22	262	224	24.5	0.3	3.47	(169)	43.7	-
64	92.2	77.2	63.7	0.7	9.03	(392)	48.9	-
76	77.6	64.6	78.5	0.8	11.1	(469)	48.9	-
90	65.4	54.4	93.2	1.0	13.2	(554)	48.9	-
107	55.1	46.0	108	1.1	15.3	(654)	48.9	-
256	23.0	19.1	216	2.2	30.6	(1274)	54.1	-
304	19.4	16.1	255	2.6	36.1	(1499)	54.1	-
361	16.3	13.6	304	3.1	43.1	(1835)	54.1	-
428	13.8	11.5	353	3.6	50.0	(2118)	54.1	-
509	11.6	9.66	422	4.3	59.7	(2523)	54.1	-

IG-22VM-HCA04-24 DC24V		起動電流 Starting current 675mA						
減速比 Reduction Ratio (1/i)	無負荷 回轉数 No-Load Speed min <sup>-1</sup>	定格 回轉数 Rated Speed min <sup>-1</sup>	定格トルク Rated Torque			起動 トルク Starting Torque mNm	長さ(L) Length mm	回轉 方向 Direction of rotation
			mNm	kg·cm	oz·in			
4	2070	1620	7.85	0.08	1.11	(36.1)	38.5	-
16	517	410	24.5	0.25	3.47	(118)	43.7	-
19	435	345	29.4	0.3	4.17	(142)	43.7	-
22	366	291	34.3	0.4	4.86	(167)	43.7	-
64	129	103	78.5	0.8	11.1	(389)	48.9	-
76	109	85.3	98.1	1.0	13.9	(451)	48.9	-
90	91.6	73.3	108	1.1	15.3	(541)	48.9	-
107	77.1	60.6	137	1.4	19.4	(640)	48.9	-
256	32.3	25.4	265	2.7	37.5	(1241)	54.1	-
304	27.2	21.4	314	3.2	44.5	(1473)	54.1	-
361	22.9	18.0	373	3.8	52.8	(1743)	54.1	-
428	19.3	15.1	451	4.6	63.9	(2072)	54.1	-
509	16.2	12.8	530	5.4	75.0	(2525)	54.1	-



標準品 Standard    1. 上記データは参考値です。    The above data is for reference only.  
特注品 Custom-made    2. 上記スペックは一例で、要望スペックにて承ります。    The above specifications are an example and your specifications are welcomed.

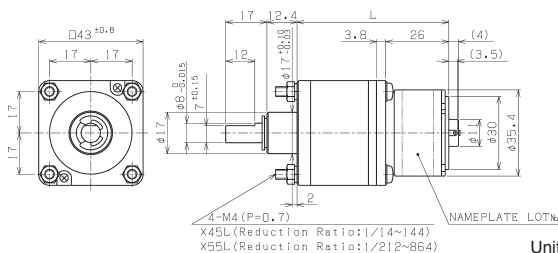


# 43×43ギヤードモータ Gear Motor

# コアードモータ Iron Core Motor

コアードモータ Iron Core Motor ND××× page14

遊星ギヤヘッド Planetary Gearhead IG-43 page65



Unit : mm

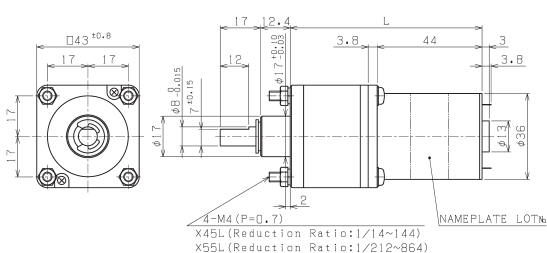
減速比 Reduction Ratio (1/i)	無負荷 回轉数 No-Load Speed min <sup>-1</sup>	定格 回轉数 Rated Speed min <sup>-1</sup>	定格トルク Rated Torque			起動 トルク Starting Torque mNm	長さ(L) Length mm	回轉 方向 Direction of rotation
			mNm	kg·cm	oz·in			
14	302	234	44.1	0.45	6.25	(196)	55.7	CW
17	244	190	53.9	0.55	7.64	(244)	55.7	CW
24	176	135	78.5	0.80	11.1	(337)	55.7	CW
49	86.3	66.2	127	1.30	18.1	(545)	62.5	CW
60	69.6	53.6	157	1.60	22.2	(683)	62.5	CW
84	50.3	38.3	226	2.30	32.0	(947)	62.5	CW
104	40.7	31.1	275	2.80	38.9	(1166)	62.5	CW
144	29.4	22.4	382	3.90	54.2	(1604)	62.5	CW
212	19.9	15.2	461	4.70	65.3	(1952)	69.2	CW
294	14.4	10.9	637	6.50	90.3	(2621)	69.2	CW
504	8.39	6.38	1100	11.2	156	(4592)	69.2	CW
624	6.78	5.15	1360	13.9	193	(5657)	69.2	CW
864	4.89	3.71	1890	19.3	268	(7832)	69.2	CW

減速比 Reduction Ratio (1/i)	無負荷 回轉数 No-Load Speed min <sup>-1</sup>	定格 回轉数 Rated Speed min <sup>-1</sup>	定格トルク Rated Torque			起動 トルク Starting Torque mNm	長さ(L) Length mm	回轉 方向 Direction of rotation
			mNm	kg·cm	oz·in			
14	308	231	44.1	0.45	6.25	(176)	55.7	CW
17	249	187	53.9	0.55	7.64	(216)	55.7	CW
24	179	133	78.5	0.80	11.1	(305)	55.7	CW
49	87.9	65.3	127	1.30	18.1	(494)	62.5	CW
60	71.0	52.8	157	1.60	22.2	(612)	62.5	CW
84	51.3	37.7	226	2.30	32.0	(852)	62.5	CW
104	41.4	30.6	275	2.80	38.9	(1054)	62.5	CW
144	29.9	22.1	382	3.90	54.2	(1464)	62.5	CW
212	20.3	14.9	461	4.70	65.3	(1733)	69.2	CW
294	14.7	10.8	637	6.50	90.3	(2401)	69.2	CW
504	8.55	6.28	1100	11.2	156	(4143)	69.2	CW
624	6.90	5.07	1360	13.9	193	(5128)	69.2	CW
864	4.99	3.66	1890	19.3	268	(7091)	69.2	CW

減速比 Reduction Ratio (1/i)	無負荷 回轉数 No-Load Speed min <sup>-1</sup>	定格 回轉数 Rated Speed min <sup>-1</sup>	定格トルク Rated Torque			起動 トルク Starting Torque mNm	長さ(L) Length mm	回轉 方向 Direction of rotation
			mNm	kg·cm	oz·in			
14	387	284	68.6	0.70	9.72	(258)	55.7	CCW
17	313	231	83.4	0.85	11.8	(318)	55.7	CCW
24	226	166	118	1.20	16.7	(444)	55.7	CCW
49	111	82.1	186	1.90	26.4	(714)	62.5	CCW
60	89.3	65.8	235	2.40	33.3	(893)	62.5	CCW
84	64.5	47.7	324	3.30	45.8	(1244)	62.5	CCW
104	52.1	38.5	402	4.10	57.0	(1540)	62.5	CCW
144	37.6	27.6	569	5.80	80.6	(2139)	62.5	CCW
212	25.5	18.7	677	6.90	95.9	(2539)	69.2	CCW
294	18.4	13.5	941	9.60	133	(3534)	69.2	CCW
504	10.8	7.89	1610	16.4	228	(5975)	69.2	CCW
624	8.68	6.40	1960	20.0	278	(7462)	69.2	CCW
864	6.27	5.08	1960	20.0	278	(10327)	69.2	CCW

コアードモータ Iron Core Motor NDH××× page14

遊星ギヤヘッド Planetary Gearhead IG-43 page65



Unit : mm

減速比 Reduction Ratio (1/i)	無負荷 回轉数 No-Load Speed min <sup>-1</sup>	定格 回轉数 Rated Speed min <sup>-1</sup>	定格トルク Rated Torque			起動 トルク Starting Torque mNm	長さ(L) Length mm	回轉 方向 Direction of rotation
			mNm	kg·cm	oz·in			
14	288	238	108	1.10	15.3	(622)	73.7	CW
17	233	195	127	1.30	18.1	(779)	73.7	CW
24	168	139	186	1.90	26.4	(1078)	73.7	CW
49	82.3	68.1	304	3.10	43.1	(1762)	80.5	CW
60	66.4	55.1	373	3.80	52.8	(2192)	80.5	CW
84	48.0	39.7	520	5.30	73.6	(3007)	80.5	CW
104	38.8	32.1	647	6.60	91.7	(3747)	80.5	CW
144	28.0	23.2	892	9.10	126	(5203)	80.5	CW
212	19.0	15.7	1070	10.9	151	(6161)	87.2	CW
294	13.7	11.3	1480	15.1	210	(8448)	87.2	CW
504	8.00	6.93	1960	20.0	278	(14654)	87.2	CW
624	6.46	5.77	1960	20.0	278	(18350)	87.2	CW
864	4.67	4.30	1960	20.0	278	(24738)	87.2	CW

減速比 Reduction Ratio (1/i)	無負荷 回轉数 No-Load Speed min <sup>-1</sup>	定格 回轉数 Rated Speed min <sup>-1</sup>	定格トルク Rated Torque			起動 トルク Starting Torque mNm	長さ(L) Length mm	回轉 方向 Direction of rotation
			mNm	kg·cm	oz·in			
14	474	403	108	1.10	15.3	(721)	73.7	CW
17	383	329	127	1.30	18.1	(901)	73.7	CW
24	276	235	186	1.90	26.4	(1252)	73.7	CW
49	135	115	304	3.10	43.1	(2052)	80.5	CW
60	109	93.1	373	3.80	52.8	(2557)	80.5	CW
84	79.0	67.2	520	5.30	73.6	(3481)	80.5	CW
104	63.8	54.2	647	6.60	91.7	(4300)	80.5	CW
144	46.1	39.2	892	9.10	126	(5960)	80.5	CW
212	31.2	26.6	1070	10.9	151	(7257)	87.2	CW
294	22.6	19.2	1480	15.1	210	(9838)	87.2	CW
504	13.2	11.6	1960	20.0	278	(16170)	87.2	CW
624	10.6	9.63	1960	20.0	278	(21419)	87.2	CW
864	7.68	7.16	1960	20.0	278	(28948)	87.2	CW

減速比 Reduction Ratio (1/i)	無負荷 回轉数 No-Load Speed min <sup>-1</sup>	定格 回轉数 Rated Speed min <sup>-1</sup>	定格トルク Rated Torque			起動 トルク Starting Torque mNm	長さ(L) Length mm	回轉 方向 Direction of rotation
			mNm	kg·cm	oz·in			
14	518	454	108	1.10	15.3	(874)	73.7	CW
17	419	370	127	1.30	18.1	(1086)	73.7	CW
24	302	265	186	1.90	26.4	(1518)	73.7	CW
49	148	130	304	3.10	43.1	(2500)	80.5	CW
60	119	105	373	3.80	52.8	(3171)	80.5	CW
84	86.3	75.7	520	5.30	73.6	(4234)	80.5	CW
104	69.7	61.1	647	6.60	91.7	(5244)	80.5	CW
144	50.3	44.1	892	9.10	126	(7237)	80.5	CW
212	34.1	29.9	1070	10.9	151	(8687)	87.2	CW
294	24.7	21.6	1480	15.1	210	(11792)	87.2	CW
504	14.4	13.0	1960	20.0	278	(20160)	87.2	CW
624	11.6	10.7	1960	20.0	278	(25262)	87.2	CW
864	8.39	7.92	1960	20.0	278	(34988)	87.2	CW

標準品 Standard  
特注品 Custom-made

1. 上記データは参考値です。  
2. 上記スペックは一例で、要望スペックにて承ります。

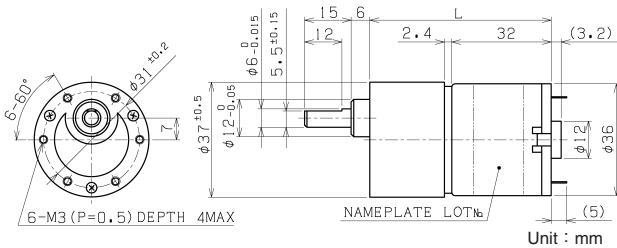
The above data is for reference only.  
The above specifications are an example and your specifications are welcomed.

# φ 37ギヤードモータ Gear Motor

# コアードモータ Iron Core Motor

コアードモータ Iron Core Motor **FMA××** page14

スパーギヤヘッド Spur Gearhead **RB-35V** page66



Unit : mm

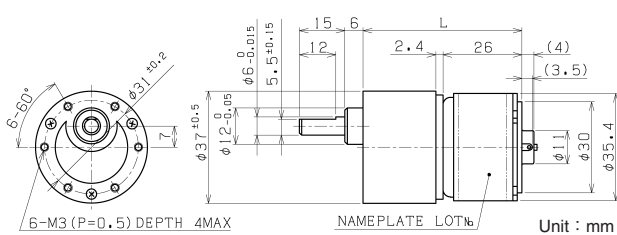
RB-35VM-FMA11-24 DC24V		起動電流 Starting current 940mA		定格トルク Rated Torque			起動トルク Starting Torque	長さ(L) Length	回転方向 Direction of rotation
減速比 Reduction Ratio (1/i)	無負荷回転数 No-Load Speed min <sup>-1</sup>	定格回転数 Rated Speed min <sup>-1</sup>	mNm	kg·cm	oz·in	mNm	mm		
32	151	131	108	1.1	15.3	(815)	55.9	CCW	
42	117	101	127	1.3	18.1	(929)	58.4	CW	
65	75.4	64.8	206	2.1	29.2	(1465)	58.4	CW	
94	52.0	44.6	304	3.1	43.1	(2136)	58.4	CW	
121	40.2	34.6	343	3.5	48.6	(2462)	60.9	CCW	
188	26.0	22.3	539	5.5	76.4	(3788)	60.9	CCW	
273	17.9	16.0	588	6.0	83.4	(5540)	60.9	CCW	
353	13.9	12.6	588	6.0	83.4	(6287)	63.4	CW	
546	8.96	8.43	588	6.0	83.4	(9941)	63.4	CW	
792	6.18	5.93	588	6.0	83.4	(14535)	63.4	CW	

RB-35VM-FMA08-12 DC12V		起動電流 Starting current 2660mA		定格トルク Rated Torque			起動トルク Starting Torque	長さ(L) Length	回転方向 Direction of rotation
減速比 Reduction Ratio (1/i)	無負荷回転数 No-Load Speed min <sup>-1</sup>	定格回転数 Rated Speed min <sup>-1</sup>	mNm	kg·cm	oz·in	mNm	mm		
32	185	165	108	1.1	15.3	(999)	55.9	CCW	
42	143	127	127	1.3	18.1	(1135)	58.4	CW	
65	92.3	81.8	206	2.1	29.2	(1811)	58.4	CW	
94	63.7	56.3	304	3.1	43.1	(2617)	58.4	CW	
121	49.2	43.6	343	3.5	48.6	(3014)	60.9	CCW	
188	31.8	28.2	539	5.5	76.4	(4761)	60.9	CCW	
273	22.0	20.0	588	6.0	83.4	(6468)	60.9	CCW	
353	17.0	15.7	588	6.0	83.4	(7689)	63.4	CW	
546	11.0	10.4	588	6.0	83.4	(10780)	63.4	CW	
792	7.57	7.32	588	6.0	83.4	(17805)	63.4	CW	

RB-35VM-FMA12-24 DC24V		起動電流 Starting current 1735mA		定格トルク Rated Torque			起動トルク Starting Torque	長さ(L) Length	回転方向 Direction of rotation
減速比 Reduction Ratio (1/i)	無負荷回転数 No-Load Speed min <sup>-1</sup>	定格回転数 Rated Speed min <sup>-1</sup>	mNm	kg·cm	oz·in	mNm	mm		
32	225	202	108	1.1	15.3	(1057)	55.9	CCW	
42	174	156	127	1.3	18.1	(1228)	58.4	CW	
65	112	100	206	2.1	29.2	(1923)	58.4	CW	
94	77.5	69.0	304	3.1	43.1	(2772)	58.4	CW	
121	59.9	53.5	343	3.5	48.6	(3210)	60.9	CCW	
188	38.7	34.5	539	5.5	76.4	(4967)	60.9	CCW	
273	26.7	24.5	588	6.0	83.4	(7136)	60.9	CCW	
353	20.6	19.2	588	6.0	83.4	(8652)	63.4	CW	
546	13.4	12.7	588	6.0	83.4	(11256)	63.4	CW	
792	9.21	8.92	588	6.0	83.4	(18674)	63.4	CW	

コアードモータ Iron Core Motor **N×××** page14

スパーギヤヘッド Spur Gearhead **RB-35V** page66



Unit : mm

RB-35VM-N542-24 DC24V		起動電流 Starting current 555mA		定格トルク Rated Torque			起動トルク Starting Torque	長さ(L) Length	回転方向 Direction of rotation
減速比 Reduction Ratio (1/i)	無負荷回転数 No-Load Speed min <sup>-1</sup>	定格回転数 Rated Speed min <sup>-1</sup>	mNm	kg·cm	oz·in	mNm	mm		
32	146	112	118	1.2	16.7	(507)	49.9	CCW	
42	113	86.4	137	1.4	19.4	(582)	52.4	CW	
65	73.1	55.6	216	2.2	30.6	(902)	52.4	CW	
94	50.4	38.3	314	3.2	44.5	(1308)	52.4	CW	
121	38.9	29.6	363	3.7	51.4	(1518)	54.9	CCW	
188	25.2	19.2	559	5.7	79.2	(2348)	54.9	CCW	
273	17.4	14.4	588	6.0	83.4	(3410)	54.9	CCW	
353	13.4	11.4	588	6.0	83.4	(3940)	57.4	CW	
546	8.69	7.85	588	6.0	83.4	(6083)	57.4	CW	
792	5.99	5.59	588	6.0	83.4	(8805)	57.4	CW	

RB-35VM-N471-12 DC12V		起動電流 Starting current 1150mA		定格トルク Rated Torque			起動トルク Starting Torque	長さ(L) Length	回転方向 Direction of rotation
減速比 Reduction Ratio (1/i)	無負荷回転数 No-Load Speed min <sup>-1</sup>	定格回転数 Rated Speed min <sup>-1</sup>	mNm	kg·cm	oz·in	mNm	mm		
32	142	112	118	1.2	16.7	(559)	49.9	CCW	
42	110	86.3	137	1.4	19.4	(636)	52.4	CW	
65	71.1	55.6	216	2.2	30.6	(991)	52.4	CW	
94	49.0	38.3	314	3.2	44.5	(1438)	52.4	CW	
121	37.9	29.6	363	3.7	51.4	(1658)	54.9	CCW	
188	24.5	19.2	559	5.7	79.2	(2584)	54.9	CCW	
273	16.9	14.2	588	6.0	83.4	(3680)	54.9	CCW	
353	13.1	11.3	588	6.0	83.4	(4279)	57.4	CW	
546	8.45	7.71	588	6.0	83.4	(6174)	57.4	CW	
792	5.83	5.48	588	6.0	83.4	(9794)	57.4	CW	

RB-35VM-N595-24 DC24V		起動電流 Starting current 880mA		定格トルク Rated Torque			起動トルク Starting Torque	長さ(L) Length	回転方向 Direction of rotation
減速比 Reduction Ratio (1/i)	無負荷回転数 No-Load Speed min <sup>-1</sup>	定格回転数 Rated Speed min <sup>-1</sup>	mNm	kg·cm	oz·in	mNm	mm		
32	178	134	177	1.8	25.0	(716)	49.9	CW	
42	138	104	206	2.1	29.2	(836)	52.4	CCW	
65	89.2	67.3	314	3.2	44.5	(1279)	52.4	CCW	
94	61.5	46.2	461	4.7	65.3	(1853)	52.4	CCW	
121	47.6	35.8	530	5.4	75.0	(2138)	54.9	CW	
188	30.8	25.3	588	6.0	83.4	(3293)	54.9	CW	
273	21.2	18.6	588	6.0	83.4	(4794)	54.9	CW	
353	16.4	14.7	588	6.0	83.4	(5672)	57.4	CCW	
546	10.6	9.89	588	6.0	83.4	(8779)	57.4	CCW	
792	7.32	6.97	588	6.0	83.4	(12998)	57.4	CCW	

標準品 Standard  
特注品 Custom-made

1. 上記データは参考値です。  
2. 上記スペックは一例で、要望スペックにて承ります。

The above data is for reference only.  
The above specifications are an example and your specifications are welcomed.

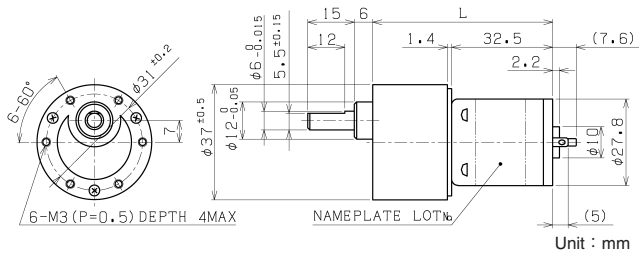
索引 INDEX  
選定 Selection Guide  
技術情報 Technical Information  
Motor  
コアレス Coreless  
ブラシレス Brushless  
ブラシレス ブラシレス  
エンコーダ Encoder  
磁気 Magnetic  
光学 Optical  
ギヤヘッド Gearhead  
遊星 Planetary  
スパー Spur  
コアレス Coreless  
コアレス Iron Core  
ブラシレス Brushless

# φ 37ギヤードモータ Gear Motor

# コアードモータ Iron Core Motor

コアードモータ Iron Core Motor NCB×× page14

スパーギヤヘッド Spur Gearhead RB-35V page66



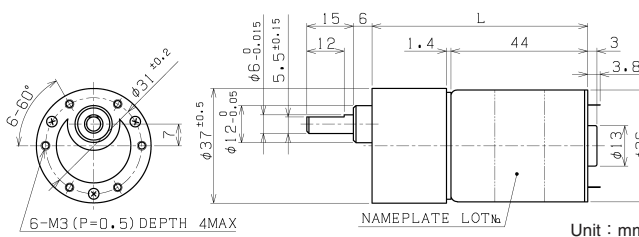
Unit : mm

減速比 Reduction Ratio (1/i)	無負荷 回轉数 No-Load Speed min <sup>-1</sup>	定格 回轉数 Rated Speed min <sup>-1</sup>	定格トルク Rated Torque			起動 トルク Starting Torque mNm	長さ(L) Length mm	回轉 方向 Direction of rotation
			mNm	kg·cm	oz·in			
32	246	205	98.1	1.0	13.9	(589)	55.4	CW
42	190	157	118	1.2	16.7	(679)	57.9	CCW
65	123	102	177	1.8	25.0	(1037)	57.9	CCW
94	84.9	70.2	265	2.7	37.5	(1531)	57.9	CCW
121	65.6	54.3	304	3.1	43.1	(1765)	60.4	CW
188	42.4	35.1	471	4.8	66.7	(2736)	60.4	CW
273	29.3	24.9	588	6.0	83.4	(3916)	60.4	CW
353	22.6	19.7	588	6.0	83.4	(4582)	62.9	CCW
546	14.6	13.4	588	6.0	83.4	(7154)	62.9	CCW
792	10.1	9.52	588	6.0	83.4	(10239)	62.9	CCW

減速比 Reduction Ratio (1/i)	無負荷 回轉数 No-Load Speed min <sup>-1</sup>	定格 回轉数 Rated Speed min <sup>-1</sup>	定格トルク Rated Torque			起動 トルク Starting Torque mNm	長さ(L) Length mm	回轉 方向 Direction of rotation
			mNm	kg·cm	oz·in			
32	332	256	147	1.5	20.8	(642)	55.4	CW
42	257	196	177	1.8	25.0	(746)	57.9	CCW
65	166	127	275	2.8	38.9	(1171)	57.9	CCW
94	115	87.2	402	4.1	57.0	(1663)	57.9	CCW
121	88.5	67.5	461	4.7	65.3	(1943)	60.4	CW
188	57.3	46.1	588	6.0	83.4	(3008)	60.4	CW
273	39.5	34.2	588	6.0	83.4	(4382)	60.4	CW
353	30.5	27.0	588	6.0	83.4	(5124)	62.9	CCW
546	19.8	18.3	588	6.0	83.4	(7762)	62.9	CCW
792	13.6	12.9	588	6.0	83.4	(11424)	62.9	CCW

コアードモータ Iron Core Motor NDH×× N×××LJ page14

スパーギヤヘッド Spur Gearhead RB-35V page66



Unit : mm

減速比 Reduction Ratio (1/i)	無負荷 回轉数 No-Load Speed min <sup>-1</sup>	定格 回轉数 Rated Speed min <sup>-1</sup>	定格トルク Rated Torque			起動 トルク Starting Torque mNm	長さ(L) Length mm	回轉 方向 Direction of rotation
			mNm	kg·cm	oz·in			
32	128	113	196	2.0	27.8	(1673)	66.9	CCW
42	98.7	83.7	294	3.0	41.7	(1935)	69.4	CW
65	63.8	55.5	392	4.0	55.6	(3013)	69.4	CW
94	44.0	38.1	588	6.0	83.4	(4385)	69.4	CW
121	34.0	30.0	588	6.0	83.4	(4998)	71.9	CCW
188	22.0	20.3	588	6.0	83.4	(7609)	71.9	CCW
273	15.2	14.4	588	6.0	83.4	(11172)	71.9	CCW
353	11.7	11.2	588	6.0	83.4	(13759)	74.4	CW
546	7.59	7.37	588	6.0	83.4	(20286)	74.4	CW
792	5.24	5.13	588	6.0	83.4	(28010)	74.4	CW

減速比 Reduction Ratio (1/i)	無負荷 回轉数 No-Load Speed min <sup>-1</sup>	定格 回轉数 Rated Speed min <sup>-1</sup>	定格トルク Rated Torque			起動 トルク Starting Torque mNm	長さ(L) Length mm	回轉 方向 Direction of rotation
			mNm	kg·cm	oz·in			
32	209	188	196	2.0	27.8	(1951)	66.9	CCW
42	162	140	294	3.0	41.7	(2165)	69.4	CW
65	105	92.7	392	4.0	55.6	(3346)	69.4	CW
94	72.1	63.6	588	6.0	83.4	(4988)	69.4	CW
121	55.8	50.1	588	6.0	83.4	(5756)	71.9	CCW
188	36.1	33.7	588	6.0	83.4	(8845)	71.9	CCW
273	24.9	23.7	588	6.0	83.4	(12201)	71.9	CCW
353	19.2	18.5	588	6.0	83.4	(16128)	74.4	CW
546	12.4	12.1	588	6.0	83.4	(24304)	74.4	CW
792	8.58	8.43	588	6.0	83.4	(33634)	74.4	CW

減速比 Reduction Ratio (1/i)	無負荷 回轉数 No-Load Speed min <sup>-1</sup>	定格 回轉数 Rated Speed min <sup>-1</sup>	定格トルク Rated Torque			起動 トルク Starting Torque mNm	長さ(L) Length mm	回轉 方向 Direction of rotation
			mNm	kg·cm	oz·in			
32	228	208	196	2.0	27.8	(2234)	66.9	CCW
42	176	157	294	3.0	41.7	(2723)	69.4	CW
65	114	103	392	4.0	55.6	(4063)	69.4	CW
94	78.5	70.8	588	6.0	83.4	(5995)	69.4	CW
121	60.7	55.5	588	6.0	83.4	(6864)	71.9	CCW
188	39.3	37.1	588	6.0	83.4	(10504)	71.9	CCW
273	27.1	26.1	588	6.0	83.4	(15935)	71.9	CCW
353	20.9	20.2	588	6.0	83.4	(17556)	74.4	CW
546	13.5	13.3	588	6.0	83.4	(39690)	74.4	CW
792	9.34	9.20	588	6.0	83.4	(39228)	74.4	CW

標準品 Standard  
特注品 Custom-made

1. 上記データは参考値です。  
2. 上記スペックは一例で、要望スペックにて承ります。

The above data is for reference only.  
The above specifications are an example and your specifications are welcomed.

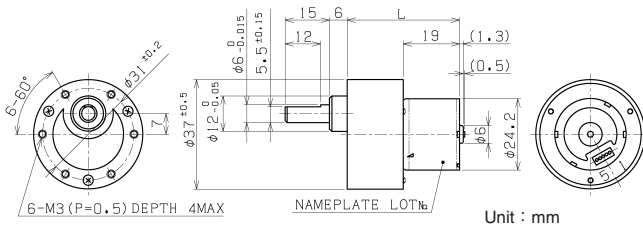


# φ 37ギヤードモータ Gear Motor

# ブラシレスモータ Brushless Motor

ブラシレスモータ HCA××  
Brushless Motor page45

スパーギヤヘッド RB-35V  
Spur Gearhead page66



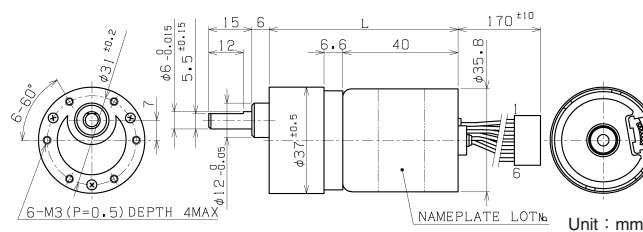
Unit : mm

RB-35VM-HCA03-12 DC12V		起動電流 Starting current 1390mA						
減速比 Reduction Ratio (1/i)	無負荷回転数 No-Load Speed min <sup>-1</sup>	定格回転数 Rated Speed min <sup>-1</sup>	定格トルク Rated Torque			起動トルク Starting Torque mNm	長さ(L) Length mm	回転方向 Direction of rotation
			mNm	kg·cm	oz·in			
32	191	162	44.1	0.5	6.25	(290)	40.5	—
42	147	124	53.9	0.6	7.64	(344)	43.0	—
65	95.4	80.1	83.4	0.9	11.8	(520)	43.0	—
94	65.8	55.5	118	1.2	16.7	(754)	43.0	—
121	50.8	42.9	137	1.4	19.4	(881)	45.5	—
188	32.9	27.6	216	2.2	30.6	(1341)	45.5	—
273	22.7	19.1	314	3.2	44.5	(1980)	45.5	—
353	17.5	14.7	363	3.7	51.4	(2269)	48.0	—
546	11.3	9.54	559	5.7	79.2	(3589)	48.0	—
792	7.82	6.92	588	6.0	83.4	(5109)	48.0	—

RB-35VM-HCA04-24 DC24V		起動電流 Starting current 675mA						
減速比 Reduction Ratio (1/i)	無負荷回転数 No-Load Speed min <sup>-1</sup>	定格回転数 Rated Speed min <sup>-1</sup>	定格トルク Rated Torque			起動トルク Starting Torque mNm	長さ(L) Length mm	回転方向 Direction of rotation
			mNm	kg·cm	oz·in			
32	268	216	53.9	0.6	7.64	(278)	40.5	—
42	207	167	63.7	0.7	9.03	(330)	43.0	—
65	134	108	98.1	1.0	13.9	(506)	43.0	—
94	92.3	73.9	147	1.5	20.8	(737)	43.0	—
121	71.3	57.4	167	1.7	23.6	(857)	45.5	—
188	46.2	36.9	265	2.7	37.5	(1316)	45.5	—
273	31.8	25.3	392	4.0	55.6	(1918)	45.5	—
353	24.6	19.6	451	4.6	63.9	(2219)	48.0	—
546	15.9	13.2	588	6.0	83.4	(3463)	48.0	—
792	11.0	9.68	588	6.0	83.4	(4900)	48.0	—

ブラシレスモータ HCB××  
Brushless Motor page46

スパーギヤヘッド RB-35V  
Spur Gearhead page66



Unit : mm

RB-35VM-HCB01-12 DC12V		起動電流 Starting current 4335mA						
減速比 Reduction Ratio (1/i)	無負荷回転数 No-Load Speed min <sup>-1</sup>	定格回転数 Rated Speed min <sup>-1</sup>	定格トルク Rated Torque			起動トルク Starting Torque mNm	長さ(L) Length mm	回転方向 Direction of rotation
			mNm	kg·cm	oz·in			
32	154	136	137	1.4	19.4	(1172)	68.1	—
42	119	105	157	1.6	22.2	(1335)	70.6	—
65	76.9	68.0	245	2.5	34.7	(2117)	70.6	—
94	53.1	46.7	363	3.7	51.4	(3012)	70.6	—
121	41.0	36.1	422	4.3	59.7	(3531)	73.1	—
188	26.5	23.7	588	6.0	83.4	(5565)	73.1	—
273	18.3	16.9	588	6.0	83.4	(7686)	73.1	—
353	14.1	13.2	588	6.0	83.4	(9212)	75.6	—
546	9.15	8.77	588	6.0	83.4	(14158)	75.6	—
792	6.31	6.13	588	6.0	83.4	(20613)	75.6	—

RB-35VM-HCB02-24 DC24V		起動電流 Starting current 3735mA						
減速比 Reduction Ratio (1/i)	無負荷回転数 No-Load Speed min <sup>-1</sup>	定格回転数 Rated Speed min <sup>-1</sup>	定格トルク Rated Torque			起動トルク Starting Torque mNm	長さ(L) Length mm	回転方向 Direction of rotation
			mNm	kg·cm	oz·in			
32	154	143	196	2.0	27.8	(2744)	68.1	—
42	119	110	265	2.7	37.5	(3504)	70.6	—
65	76.9	71.2	392	4.0	55.6	(5289)	70.6	—
94	53.1	49.0	588	6.0	83.4	(7615)	70.6	—
121	41.0	38.3	588	6.0	83.4	(8929)	73.1	—
188	26.5	25.4	588	6.0	83.4	(14165)	73.1	—
273	18.3	17.7	588	6.0	83.4	(17934)	73.1	—
353	14.1	13.8	588	6.0	83.4	(27636)	75.6	—
546	9.15	9.00	588	6.0	83.4	(35868)	75.6	—
792	6.31	6.24	588	6.0	83.4	(53004)	75.6	—

標準品 Standard  
特注品 Custom-made

1. 上記データは参考値です。  
2. 上記スペックは一例で、要望スペックにて承ります。

The above data is for reference only.  
The above specifications are an example and your specifications are welcomed.

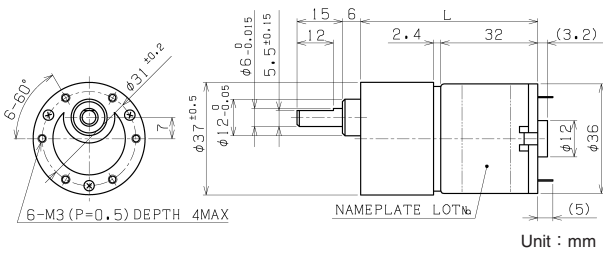
索引 INDEX  
選定 Selection Guide  
技術情報 Technical Information  
Motor  
コアレス Coreless  
ブラシレス Brushless  
エンコーダ Encoder  
磁気 Magnetic  
光学 Optical  
ギヤヘッド Gearhead  
遊星 Planetary  
スパー Spur  
コアレス Coreless  
ギヤードモータ Gear Motor  
コアード Iron Core  
ブラシレス Brushless

# φ37ギヤードモータ Gear Motor

# コアードモータ Iron Core Motor

コアードモータ Iron Core Motor **FMA××** page14

スパーギヤヘッド **RB-35C** page67



**RB-35CGM-FMA11-24·D DC24V** 起動電流 Starting current 940mA

減速比 Reduction Ratio (1/i)	無負荷 回転数 No-Load Speed min <sup>-1</sup>	定格 回転数 Rated Speed min <sup>-1</sup>	定格トルク Rated Torque			起動 トルク Starting Torque mNm	長さ(L) Length mm	回転 方向 Direction of rotation
			mNm	kg·cm	oz·in			
6	817	721	19.6	0.2	2.78	(167)	53.4	CW
29	166	144	98.1	1.0	13.9	(740)	55.9	CCW
35	138	119	108	1.1	15.3	(784)	58.4	CW
49	100	85.8	157	1.6	22.2	(1106)	58.4	CW
59	82.9	71.4	186	1.9	26.4	(1341)	58.4	CW
80	60.9	52.4	255	2.6	36.1	(1827)	58.4	CW
102	47.7	41.0	294	3.0	41.7	(2093)	60.9	CCW
150	32.5	27.9	431	4.4	61.1	(3045)	60.9	CCW
200	24.5	21.0	579	5.9	82.0	(4053)	60.9	CCW
241	20.3	17.9	588	6.0	83.4	(4974)	60.9	CCW
302	16.2	14.4	588	6.0	83.4	(5292)	63.4	CW
494	9.91	9.26	588	6.0	83.4	(8965)	63.4	CW
684	7.16	6.82	588	6.0	83.4	(12383)	63.4	CW

**RB-35CGM-FMA08-12·D DC12V** 起動電流 Starting current 2660mA

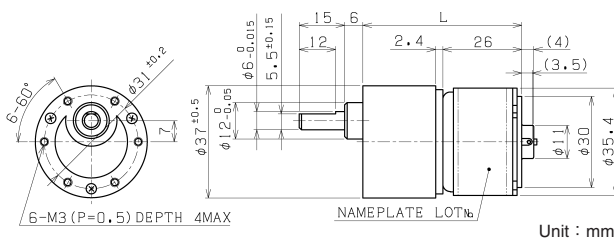
減速比 Reduction Ratio (1/i)	無負荷 回転数 No-Load Speed min <sup>-1</sup>	定格 回転数 Rated Speed min <sup>-1</sup>	定格トルク Rated Torque			起動 トルク Starting Torque mNm	長さ(L) Length mm	回転 方向 Direction of rotation
			mNm	kg·cm	oz·in			
6	1000	904	19.6	0.2	2.78	(204)	53.4	CW
29	203	181	98.1	1.0	13.9	(905)	55.9	CCW
35	169	150	108	1.1	15.3	(961)	58.4	CW
49	122	108	157	1.6	22.2	(1368)	58.4	CW
59	102	90.0	186	1.9	26.4	(1581)	58.4	CW
80	74.5	66.0	255	2.6	36.1	(2235)	58.4	CW
102	58.5	51.7	294	3.0	41.7	(2529)	60.9	CCW
150	39.8	35.2	431	4.4	61.1	(3729)	60.9	CCW
200	30.0	26.5	579	5.9	82.0	(4963)	60.9	CCW
241	24.8	22.4	588	6.0	83.4	(6076)	60.9	CCW
302	19.8	18.1	588	6.0	83.4	(6848)	63.4	CW
494	12.1	11.5	588	6.0	83.4	(11858)	63.4	CW
684	8.77	8.43	588	6.0	83.4	(15167)	63.4	CW

**RB-35CGM-FMA12-24·D DC24V** 起動電流 Starting current 1735mA

減速比 Reduction Ratio (1/i)	無負荷 回転数 No-Load Speed min <sup>-1</sup>	定格 回転数 Rated Speed min <sup>-1</sup>	定格トルク Rated Torque			起動 トルク Starting Torque mNm	長さ(L) Length mm	回転 方向 Direction of rotation
			mNm	kg·cm	oz·in			
6	1220	1110	19.6	0.2	2.78	(217)	53.4	CW
29	247	222	98.1	1.0	13.9	(969)	55.9	CCW
35	205	184	108	1.1	15.3	(1054)	58.4	CW
49	149	133	157	1.6	22.2	(1462)	58.4	CW
59	124	110	186	1.9	26.4	(1647)	58.4	CW
80	90.7	81.0	255	2.6	36.1	(2384)	58.4	CW
102	71.1	63.4	294	3.0	41.7	(2715)	60.9	CCW
150	48.4	43.2	431	4.4	61.1	(4012)	60.9	CCW
200	36.5	32.5	579	5.9	82.0	(5283)	60.9	CCW
241	30.2	27.4	588	6.0	83.4	(6342)	60.9	CCW
302	24.1	22.1	588	6.0	83.4	(7085)	63.4	CW
494	14.8	14.0	588	6.0	83.4	(10878)	63.4	CW
684	10.7	10.3	588	6.0	83.4	(15729)	63.4	CW

コアードモータ Iron Core Motor **N××** page14

スパーギヤヘッド **RB-35C** page67



**RB-35CGM-N471-12·D DC12V** 起動電流 Starting current 1150mA

減速比 Reduction Ratio (1/i)	無負荷 回転数 No-Load Speed min <sup>-1</sup>	定格 回転数 Rated Speed min <sup>-1</sup>	定格トルク Rated Torque			起動 トルク Starting Torque mNm	長さ(L) Length mm	回転 方向 Direction of rotation
			mNm	kg·cm	oz·in			
6	770	602	24.5	0.25	3.47	(112)	47.4	CW
29	156	122	108	1.1	15.3	(496)	49.9	CCW
35	130	102	118	1.2	16.7	(548)	52.4	CW
49	94.3	74.5	157	1.6	22.2	(748)	52.4	CW
59	78.2	61.2	196	2.0	27.8	(902)	52.4	CW
80	57.4	45.0	265	2.7	37.5	(1227)	52.4	CW
102	45.0	35.2	304	3.1	43.1	(1396)	54.9	CCW
150	30.6	23.9	451	4.6	63.9	(2060)	54.9	CCW
200	23.1	18.1	588	6.0	83.4	(2717)	54.9	CCW
241	19.1	15.7	588	6.0	83.4	(3303)	54.9	CCW
302	15.3	12.8	588	6.0	83.4	(3599)	57.4	CW
494	9.34	8.43	588	6.0	83.4	(6035)	57.4	CW
684	6.75	6.28	588	6.0	83.4	(8445)	57.4	CW

**RB-35CGM-N542-24·D DC24V** 起動電流 Starting current 555mA

減速比 Reduction Ratio (1/i)	無負荷 回転数 No-Load Speed min <sup>-1</sup>	定格 回転数 Rated Speed min <sup>-1</sup>	定格トルク Rated Torque			起動 トルク Starting Torque mNm	長さ(L) Length mm	回転 方向 Direction of rotation
			mNm	kg·cm	oz·in			
6	792	602	24.5	0.25	3.47	(102)	47.4	CW
29	161	123	108	1.1	15.3	(458)	49.9	CCW
35	134	102	118	1.2	16.7	(494)	52.4	CW
49	96.9	74.6	157	1.6	22.2	(682)	52.4	CW
59	80.4	61.2	196	2.0	27.8	(821)	52.4	CW
80	59.0	45.0	265	2.7	37.5	(1117)	52.4	CW
102	46.3	35.3	304	3.1	43.1	(1280)	54.9	CCW
150	31.5	23.9	451	4.6	63.9	(1869)	54.9	CCW
200	23.7	18.1	588	6.0	83.4	(2489)	54.9	CCW
241	19.7	15.8	588	6.0	83.4	(2970)	54.9	CCW
302	15.7	13.0	588	6.0	83.4	(3419)	57.4	CW
494	9.60	8.58	588	6.0	83.4	(5534)	57.4	CW
684	6.94	6.40	588	6.0	83.4	(7557)	57.4	CW

**RB-35CGM-N595-24·D DC24V** 起動電流 Starting current 880mA

減速比 Reduction Ratio (1/i)	無負荷 回転数 No-Load Speed min <sup>-1</sup>	定格 回転数 Rated Speed min <sup>-1</sup>	定格トルク Rated Torque			起動 トルク Starting Torque mNm	長さ(L) Length mm	回転 方向 Direction of rotation
			mNm	kg·cm	oz·in			
6	967	738	34.3	0.35	4.86	(145)	47.4	CCW
29	196	148	157	1.6	22.2	(641)	49.9	CW
35	163	124	167	1.7	23.6	(698)	52.4	CCW
49	118	89.5	235	2.4	33.3	(973)	52.4	CCW
59	98.2	74.1	284	2.9	40.3	(1157)	52.4	CCW
80	72.1	54.2	392	4.0	55.6	(1579)	52.4	CCW
102	56.5	42.4	451	4.6	63.9	(1807)	54.9	CW
150	38.5	29.9	588	6.0	83.4	(2632)	54.9	CW
200	29.0	24.1	588	6.0	83.4	(3480)	54.9	CW
241	24.0	20.7	588	6.0	83.4	(4276)	54.9	CW
302	19.1	16.8	588	6.0	83.4	(4883)	57.4	CCW
494	11.7	10.8	588	6.0	83.4	(7644)	57.4	CCW
684	8.47	8.01	588	6.0	83.4	(10827)	57.4	CCW

標準品 Standard  
特注品 Custom-made

1. 上記データは参考値です。  
2. 上記スペックは一例で、要望スペックにて承ります。

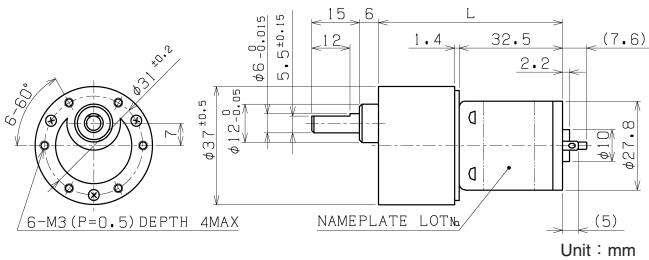
The above data is for reference only.  
The above specifications are an example and your specifications are welcomed.

# φ 37ギヤードモータ Gear Motor

# コアードモータ Iron Core Motor

コアードモータ Iron Core Motor **NCB××** page14

スパーギヤヘッド Spur Gearhead **RB-35C** page67

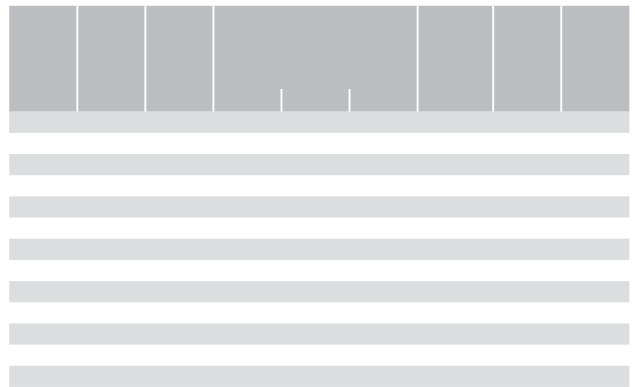


Unit : mm

減速比 Reduction Ratio (1/i)	無負荷 回轉数 No-Load Speed min <sup>-1</sup>	定格 回轉数 Rated Speed min <sup>-1</sup>	定格トルク Rated Torque			起動 トルク Starting Torque mNm	長さ(L) Length mm	回轉 方向 Direction of rotation
			mNm	kg·cm	oz·in			
6	1330	1110	19.6	0.20	2.78	(118)	52.9	CCW
29	271	226	88.3	0.90	12.5	(532)	55.4	CW
35	225	187	98.1	1.0	13.9	(581)	57.9	CCW
49	163	135	137	1.4	19.4	(798)	57.9	CCW
59	135	112	167	1.7	23.6	(980)	57.9	CCW
80	99.4	82.2	226	2.3	32.0	(1306)	57.9	CCW
102	78.0	64.6	255	2.6	36.1	(1484)	60.4	CW
150	53.1	44.0	373	3.8	52.8	(2177)	60.4	CW
200	40.0	33.1	500	5.1	70.8	(2899)	60.4	CW
241	33.1	27.6	588	6.0	83.4	(3539)	60.4	CW
302	26.4	22.5	588	6.0	83.4	(3980)	62.9	CCW
494	16.2	14.7	588	6.0	83.4	(6350)	62.9	CCW
684	11.7	10.9	588	6.0	83.4	(8600)	62.9	CCW

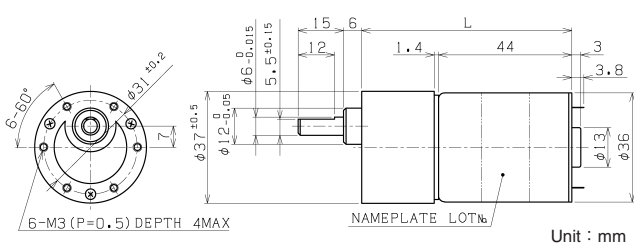
**RB-35CGM-NCB02-24·D DC24V** 起動電流 Starting current 1670mA

減速比 Reduction Ratio (1/i)	無負荷 回轉数 No-Load Speed min <sup>-1</sup>	定格 回轉数 Rated Speed min <sup>-1</sup>	定格トルク Rated Torque			起動 トルク Starting Torque mNm	長さ(L) Length mm	回轉 方向 Direction of rotation
			mNm	kg·cm	oz·in			
6	1800	1400	29.4	0.30	4.17	(132)	52.9	CCW
29	365	279	137	1.4	19.4	(581)	55.4	CW
35	304	233	147	1.5	20.8	(629)	57.9	CCW
49	220	168	206	2.1	29.2	(872)	57.9	CCW
59	183	140	245	2.5	34.7	(1043)	57.9	CCW
80	134	102	343	3.5	48.6	(1436)	57.9	CCW
102	105	80.0	392	4.0	55.6	(1646)	60.4	CW
150	71.6	54.7	569	5.8	80.6	(2411)	60.4	CW
200	54.0	44.0	588	6.0	83.4	(3175)	60.4	CW
241	44.7	37.9	588	6.0	83.4	(3865)	60.4	CW
302	35.7	30.8	588	6.0	83.4	(4284)	62.9	CCW
494	21.8	20.0	588	6.0	83.4	(7121)	62.9	CCW
684	15.8	14.8	588	6.0	83.4	(9290)	62.9	CCW



コアードモータ Iron Core Motor **N×××LJ** page14

スパーギヤヘッド Spur Gearhead **RB-35C** page67



Unit : mm

減速比 Reduction Ratio (1/i)	無負荷 回轉数 No-Load Speed min <sup>-1</sup>	定格 回轉数 Rated Speed min <sup>-1</sup>	定格トルク Rated Torque			起動 トルク Starting Torque mNm	長さ(L) Length mm	回轉 方向 Direction of rotation
			mNm	kg·cm	oz·in			
6	692	582	53.9	0.55	7.64	(339)	64.4	CW
29	140	122	196	2.0	27.8	(1524)	66.9	CCW
35	117	103	196	2.0	27.8	(1638)	69.4	CW
49	84.7	73.6	294	3.0	41.7	(2243)	69.4	CW
59	70.2	62.6	294	3.0	41.7	(2716)	69.4	CW
80	51.6	46.1	392	4.0	55.6	(3678)	69.4	CW
102	40.4	34.8	588	6.0	83.4	(4242)	71.9	CCW
150	27.5	24.9	588	6.0	83.4	(6219)	71.9	CCW
200	20.7	19.3	588	6.0	83.4	(8694)	71.9	CCW
241	17.2	16.2	588	6.0	83.4	(10114)	71.9	CCW
302	13.7	13.0	588	6.0	83.4	(11508)	74.4	CW
494	8.39	8.12	588	6.0	83.4	(18272)	74.4	CW
684	6.06	5.92	588	6.0	83.4	(25452)	74.4	CW

**RB-35CGM-N542LJ-24·D DC24V** 起動電流 Starting current 2785mA

減速比 Reduction Ratio (1/i)	無負荷 回轉数 No-Load Speed min <sup>-1</sup>	定格 回轉数 Rated Speed min <sup>-1</sup>	定格トルク Rated Torque			起動 トルク Starting Torque mNm	長さ(L) Length mm	回轉 方向 Direction of rotation
			mNm	kg·cm	oz·in			
6	1130	976	53.9	0.55	7.64	(396)	64.4	CW
29	230	204	196	2.0	27.8	(1734)	66.9	CCW
35	191	171	196	2.0	27.8	(1872)	69.4	CW
49	139	123	294	3.0	41.7	(2554)	69.4	CW
59	115	104	294	3.0	41.7	(3074)	69.4	CW
80	84.5	76.7	392	4.0	55.6	(4247)	69.4	CW
102	66.3	58.2	588	6.0	83.4	(4813)	71.9	CCW
150	45.1	41.4	588	6.0	83.4	(7167)	71.9	CCW
200	34.0	31.9	588	6.0	83.4	(9520)	71.9	CCW
241	28.2	26.7	588	6.0	83.4	(11054)	71.9	CCW
302	22.4	21.4	588	6.0	83.4	(13171)	74.4	CW
494	13.7	13.4	588	6.0	83.4	(26852)	74.4	CW
684	9.93	9.73	588	6.0	83.4	(29194)	74.4	CW

**RB-35CGM-N555LJ-24·D DC24V** 起動電流 Starting current 3630mA

減速比 Reduction Ratio (1/i)	無負荷 回轉数 No-Load Speed min <sup>-1</sup>	定格 回轉数 Rated Speed min <sup>-1</sup>	定格トルク Rated Torque			起動 トルク Starting Torque mNm	長さ(L) Length mm	回轉 方向 Direction of rotation
			mNm	kg·cm	oz·in			
6	1230	1090	53.9	0.55	7.64	(474)	64.4	CW
29	250	227	196	2.0	27.8	(2130)	66.9	CCW
35	208	190	196	2.0	27.8	(2265)	69.4	CW
49	151	137	294	3.0	41.7	(3171)	69.4	CW
59	125	115	294	3.0	41.7	(3675)	69.4	CW
80	91.9	84.9	392	4.0	55.6	(5146)	69.4	CW
102	72.1	64.9	588	6.0	83.4	(5888)	71.9	CCW
150	49.1	45.7	588	6.0	83.4	(8491)	71.9	CCW
200	37.0	35.1	588	6.0	83.4	(11451)	71.9	CCW
241	30.6	29.3	588	6.0	83.4	(13841)	71.9	CCW
302	24.4	23.5	588	6.0	83.4	(15941)	74.4	CW
494	15.0	14.6	588	6.0	83.4	(22050)	74.4	CW
684	10.8	10.6	588	6.0	83.4	(31752)	74.4	CW

- 標準品 Standard
- 特注品 Custom-made

- 上記データは参考値です。
- 上記スペックは一例で、要望スペックにて承ります。

The above data is for reference only.  
The above specifications are an example and your specifications are welcomed.

索引 INDEX  
選定 Selection Guide  
技術情報 Technical Information  
Motor  
Coreless  
コアレス  
Brushless  
ブラシレス  
Encoder  
Magnetic  
磁気  
Optical  
光学  
Planetary  
遊星  
Spur  
スパー  
Coreless  
コアレス  
Iron Core  
コアード  
Brushless  
ブラシレス

φ37ギヤードモータ Gear Motor

コアードモータ Iron Core Motor

索引 INDEX

選定 Selection Guide

技術情報 Technical Information

Coreless

コアレス Motor

ブラシレス Brushless

モータ Motor

ブラシレス Brushless

エンコーダ Encoder

Optical

エンコーダ Encoder

Planetary

遊星 Gearhead

Spur

ギヤヘッド Gearhead

Coreless

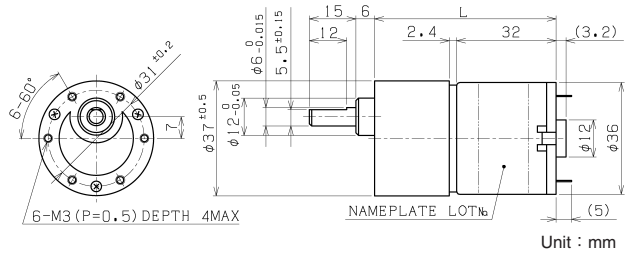
コアレス Iron Core

コアードモータ Gear Motor

ブラシレス Brushless

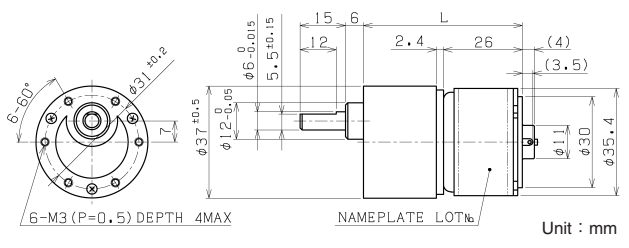
ブラシレス Brushless

コアードモータ Iron Core Motor **FMA××** page14  
 スパーギヤヘッド Spur Gearhead **RB-35P** page68



RB-35GM-FMA11-24 DC24V		起動電流 Starting current 940mA						
減速比 Reduction Ratio (1/i)	無負荷 回転数 No-Load Speed min <sup>-1</sup>	定格 回転数 Rated Speed min <sup>-1</sup>	定格トルク Rated Torque			起動 トルク Starting Torque mNm	長さ(L) Length mm	回転 方向 Direction of rotation
			mNm	kg·cm	oz·in			
10	490	421	39.2	0.40	5.56	(278)	53.4	CW
18	272	234	63.7	0.65	9.03	(456)	55.9	CCW
30	163	142	98.1	1.0	13.9	(761)	55.9	CCW
50	98.0	84.4	157	1.6	22.2	(1131)	58.4	CW
60	81.7	70.5	186	1.9	26.4	(1357)	58.4	CW
100	49.0	42.0	324	3.3	45.8	(2268)	58.4	CW
150	32.7	28.0	431	4.4	61.1	(2999)	60.9	CCW
200	24.5	21.0	579	5.9	82.0	(4053)	60.9	CCW
250	19.6	17.3	588	6.0	83.4	(5011)	60.9	CCW
300	16.3	14.8	588	6.0	83.4	(6390)	60.9	CCW
500	9.80	9.17	588	6.0	83.4	(9147)	63.4	CW
1000	4.90	4.74	588	6.0	83.4	(18008)	63.4	CW
1800	2.72	2.67	588	6.0	83.4	(31987)	65.9	CCW

コアードモータ Iron Core Motor **N××** page14  
 スパーギヤヘッド Spur Gearhead **RB-35P** page68



RB-35GM-N542-24 DC24V		起動電流 Starting current 555mA						
減速比 Reduction Ratio (1/i)	無負荷 回転数 No-Load Speed min <sup>-1</sup>	定格 回転数 Rated Speed min <sup>-1</sup>	定格トルク Rated Torque			起動 トルク Starting Torque mNm	長さ(L) Length mm	回転 方向 Direction of rotation
			mNm	kg·cm	oz·in			
10	475	366	39.2	0.4	5.56	(171)	47.4	CW
18	264	203	63.7	0.7	9.03	(276)	49.9	CCW
30	158	121	108	1.1	15.3	(461)	49.9	CCW
50	95.0	72.2	167	1.7	23.6	(696)	52.4	CW
60	79.2	60.6	196	2.0	27.8	(835)	52.4	CW
100	47.5	36.1	333	3.4	47.2	(1388)	52.4	CW
150	31.7	24.0	451	4.6	63.9	(1857)	54.9	CCW
200	23.8	18.1	588	6.0	83.4	(2455)	54.9	CCW
250	19.0	15.4	588	6.0	83.4	(3103)	54.9	CCW
300	15.8	13.3	588	6.0	83.4	(3716)	54.9	CCW
500	9.50	8.50	588	6.0	83.4	(5586)	57.4	CW
1000	4.75	4.50	588	6.0	83.4	(11172)	57.4	CW
1800	2.64	2.55	588	6.0	83.4	(17248)	59.9	CCW

標準品 Standard 1. 上記データは参考値です。  
 特注品 Custom-made 2. 上記スペックは一例で、要望スペックにて承ります。

RB-35GM-FMA08-12 DC12V		起動電流 Starting current 2660mA						
減速比 Reduction Ratio (1/i)	無負荷 回転数 No-Load Speed min <sup>-1</sup>	定格 回転数 Rated Speed min <sup>-1</sup>	定格トルク Rated Torque			起動 トルク Starting Torque mNm	長さ(L) Length mm	回転 方向 Direction of rotation
			mNm	kg·cm	oz·in			
10	600	531	39.2	0.40	5.56	(341)	53.4	CW
18	333	295	63.7	0.65	9.03	(558)	55.9	CCW
30	200	179	98.1	1.0	13.9	(934)	55.9	CCW
50	120	106	157	1.6	22.2	(1346)	58.4	CW
60	100	88.8	186	1.9	26.4	(1661)	58.4	CW
100	60.0	53.0	324	3.3	45.8	(2777)	58.4	CW
150	40.0	35.4	431	4.4	61.1	(3748)	60.9	CCW
200	30.0	26.5	579	5.9	82.0	(4963)	60.9	CCW
250	24.0	21.7	588	6.0	83.4	(6136)	60.9	CCW
300	20.0	18.4	588	6.0	83.4	(7350)	60.9	CCW
500	12.0	11.4	588	6.0	83.4	(11760)	63.4	CW
1000	6.00	5.84	588	6.0	83.4	(22050)	63.4	CW
1800	3.33	3.28	588	6.0	83.4	(39161)	65.9	CCW

RB-35GM-FMA12-24 DC24V		起動電流 Starting current 1735mA						
減速比 Reduction Ratio (1/i)	無負荷 回転数 No-Load Speed min <sup>-1</sup>	定格 回転数 Rated Speed min <sup>-1</sup>	定格トルク Rated Torque			起動 トルク Starting Torque mNm	長さ(L) Length mm	回転 方向 Direction of rotation
			mNm	kg·cm	oz·in			
10	730	651	39.2	0.40	5.56	(362)	53.4	CW
18	406	362	63.7	0.65	9.03	(588)	55.9	CCW
30	243	219	98.1	1.0	13.9	(993)	55.9	CCW
50	146	130	157	1.6	22.2	(1433)	58.4	CW
60	122	109	186	1.9	26.4	(1746)	58.4	CW
100	73.0	65.0	324	3.3	45.8	(2957)	58.4	CW
150	48.7	43.4	431	4.4	61.1	(3960)	60.9	CCW
200	36.5	32.5	579	5.9	82.0	(5283)	60.9	CCW
250	29.2	26.6	588	6.0	83.4	(6604)	60.9	CCW
300	24.3	22.5	588	6.0	83.4	(7938)	60.9	CCW
500	14.6	13.9	588	6.0	83.4	(12264)	63.4	CW
1000	7.30	7.12	588	6.0	83.4	(23847)	63.4	CW
1800	4.06	3.99	588	6.0	83.4	(34104)	65.9	CCW

RB-35GM-N471-12 DC12V		起動電流 Starting current 1150mA						
減速比 Reduction Ratio (1/i)	無負荷 回転数 No-Load Speed min <sup>-1</sup>	定格 回転数 Rated Speed min <sup>-1</sup>	定格トルク Rated Torque			起動 トルク Starting Torque mNm	長さ(L) Length mm	回転 方向 Direction of rotation
			mNm	kg·cm	oz·in			
10	462	365	39.2	0.4	5.56	(187)	47.4	CW
18	257	203	63.7	0.7	9.03	(303)	49.9	CCW
30	154	121	108	1.1	15.3	(504)	49.9	CCW
50	92.4	72.2	167	1.7	23.6	(764)	52.4	CW
60	77.0	60.5	196	2.0	27.8	(915)	52.4	CW
100	46.2	36.1	333	3.4	47.2	(1523)	52.4	CW
150	30.8	24.0	451	4.6	63.9	(2043)	54.9	CCW
200	23.1	18.1	588	6.0	83.4	(2717)	54.9	CCW
250	18.5	15.3	588	6.0	83.4	(3399)	54.9	CCW
300	15.4	13.2	588	6.0	83.4	(4116)	54.9	CCW
500	9.24	8.35	588	6.0	83.4	(6105)	57.4	CW
1000	4.62	4.40	588	6.0	83.4	(12348)	57.4	CW
1800	2.57	2.49	588	6.0	83.4	(18890)	59.9	CCW

RB-35GM-N595-24 DC24V		起動電流 Starting current 880mA						
減速比 Reduction Ratio (1/i)	無負荷 回転数 No-Load Speed min <sup>-1</sup>	定格 回転数 Rated Speed min <sup>-1</sup>	定格トルク Rated Torque			起動 トルク Starting Torque mNm	長さ(L) Length mm	回転 方向 Direction of rotation
			mNm	kg·cm	oz·in			
10	580	439	58.8	0.60	8.34	(242)	47.4	CCW
18	322	246	93.2	0.95	13.2	(395)	49.9	CW
30	193	147	157	1.6	22.2	(659)	49.9	CW
50	116	87.1	245	2.5	34.7	(983)	52.4	CCW
60	96.7	72.6	294	3.0	41.7	(1180)	52.4	CCW
100	58.0	43.5	490	5.0	69.5	(1960)	52.4	CCW
150	38.7	30.0	588	6.0	83.4	(2616)	54.9	CW
200	29.0	24.1	588	6.0	83.4	(3480)	54.9	CW
250	23.2	20.1	588	6.0	83.4	(4401)	54.9	CW
300	19.3	17.2	588	6.0	83.4	(5404)	54.9	CW
500	11.6	10.7	588	6.0	83.4	(7579)	57.4	CCW
1000	5.80	5.58	588	6.0	83.4	(15502)	57.4	CCW
1800	3.22	3.15	588	6.0	83.4	(27048)	59.9	CW

The above data is for reference only.  
 The above specifications are an example and your specifications are welcomed.

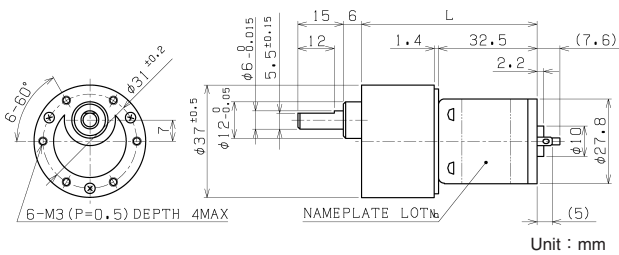


# φ 37ギヤードモータ Gear Motor

# コアードモータ Iron Core Motor

コアードモータ Iron Core Motor NCB×× page14

スパーギヤヘッド Spur Gearhead RB-35P page68



RB-35GM-NCB02-24 DC24V 起動電流 Starting current 1670mA

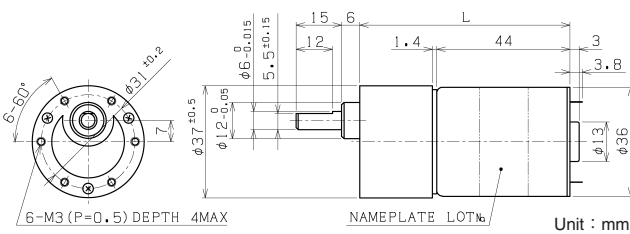
減速比 Reduction Ratio (1/i)	無負荷 回転数 No-Load Speed min <sup>-1</sup>	定格 回転数 Rated Speed min <sup>-1</sup>	定格トルク Rated Torque			起動 トルク Starting Torque mNm	長さ(L) Length mm	回転 方向 Direction of rotation
			mNm	kg·cm	oz·in			
10	1080	838	49.0	0.50	6.95	(219)	52.9	CCW
18	600	459	83.4	0.85	11.8	(355)	55.4	CW
30	360	276	137	1.4	19.4	(587)	55.4	CW
50	216	166	206	2.1	29.2	(890)	57.9	CCW
60	180	137	255	2.6	36.1	(1067)	57.9	CCW
100	108	82.5	422	4.3	59.7	(1787)	57.9	CCW
150	72.0	54.9	569	5.8	80.6	(2396)	60.4	CW
200	54.0	44.0	588	6.0	83.4	(3175)	60.4	CW
250	43.2	36.8	588	6.0	83.4	(3969)	60.4	CW
300	36.0	31.6	588	6.0	83.4	(4811)	60.4	CW
500	21.6	19.8	588	6.0	83.4	(7056)	62.9	CCW
1000	10.8	10.4	588	6.0	83.4	(15876)	62.9	CCW
1800	6.00	5.85	588	6.0	83.4	(23520)	65.4	CW

RB-35GM-NCB01-24 DC24V 起動電流 Starting current 1160mA

減速比 Reduction Ratio (1/i)	無負荷 回転数 No-Load Speed min <sup>-1</sup>	定格 回転数 Rated Speed min <sup>-1</sup>	定格トルク Rated Torque			起動 トルク Starting Torque mNm	長さ(L) Length mm	回転 方向 Direction of rotation
			mNm	kg·cm	oz·in			
10	800	662	34.3	0.35	4.86	(199)	52.9	CCW
18	444	370	53.9	0.55	7.64	(323)	55.4	CW
30	267	220	93.2	0.95	13.2	(529)	55.4	CW
50	160	133	137	1.4	19.4	(812)	57.9	CCW
60	133	110	167	1.7	23.6	(966)	57.9	CCW
100	80.0	66.4	275	2.8	38.9	(1618)	57.9	CCW
150	53.3	44.2	373	3.8	52.8	(2185)	60.4	CW
200	40.0	33.1	500	5.1	70.8	(2899)	60.4	CW
250	32.0	26.8	588	6.0	83.4	(3618)	60.4	CW
300	26.7	23.1	588	6.0	83.4	(4361)	60.4	CW
500	16.0	14.6	588	6.0	83.4	(6720)	62.9	CCW
1000	8.00	7.64	588	6.0	83.4	(13076)	62.9	CCW
1800	4.44	4.32	588	6.0	83.4	(21756)	65.4	CW

コアードモータ Iron Core Motor NDH×× N×××LJ page14

スパーギヤヘッド Spur Gearhead RB-35P page68



RB-35GM-N445LJ-12 DC12V 起動電流 Starting current 2840mA

減速比 Reduction Ratio (1/i)	無負荷 回転数 No-Load Speed min <sup>-1</sup>	定格 回転数 Rated Speed min <sup>-1</sup>	定格トルク Rated Torque			起動 トルク Starting Torque mNm	長さ(L) Length mm	回転 方向 Direction of rotation
			mNm	kg·cm	oz·in			
10	415	347	93.2	0.95	13.2	(569)	64.4	CW
18	231	206	98.1	1.0	13.9	(906)	66.9	CCW
30	138	121	196	2.0	27.8	(1591)	66.9	CCW
50	83.0	72.4	294	3.0	41.7	(2302)	69.4	CW
60	69.2	61.8	294	3.0	41.7	(2749)	69.4	CW
100	41.5	36.2	588	6.0	83.4	(4604)	69.4	CW
150	27.7	25.0	588	6.0	83.4	(6032)	71.9	CCW
200	20.8	19.3	588	6.0	83.4	(8154)	71.9	CCW
250	16.6	15.7	588	6.0	83.4	(10845)	71.9	CCW
300	13.8	13.2	588	6.0	83.4	(13524)	71.9	CCW
500	8.30	8.04	588	6.0	83.4	(18771)	74.4	CW
1000	4.15	4.08	588	6.0	83.4	(34860)	74.4	CW
1800	2.31	2.28	588	6.0	83.4	(45276)	76.9	CCW

RB-35GM-N542LJ-24 DC24V 起動電流 Starting current 2785mA

減速比 Reduction Ratio (1/i)	無負荷 回転数 No-Load Speed min <sup>-1</sup>	定格 回転数 Rated Speed min <sup>-1</sup>	定格トルク Rated Torque			起動 トルク Starting Torque mNm	長さ(L) Length mm	回転 方向 Direction of rotation
			mNm	kg·cm	oz·in			
10	680	582	93.2	0.95	13.2	(647)	64.4	CW
18	378	343	98.1	1.0	13.9	(1059)	66.9	CCW
30	227	201	196	2.0	27.8	(1711)	66.9	CCW
50	136	121	294	3.0	41.7	(2666)	69.4	CW
60	113	103	294	3.0	41.7	(3322)	69.4	CW
100	68.0	60.4	588	6.0	83.4	(5261)	69.4	CW
150	45.3	41.6	588	6.0	83.4	(7199)	71.9	CCW
200	34.0	31.9	588	6.0	83.4	(9520)	71.9	CCW
250	27.2	25.8	588	6.0	83.4	(11424)	71.9	CCW
300	22.7	21.7	588	6.0	83.4	(13348)	71.9	CCW
500	13.6	13.2	588	6.0	83.4	(19992)	74.4	CW
1000	6.80	6.71	588	6.0	83.4	(44427)	74.4	CW
1800	3.78	3.75	588	6.0	83.4	(74088)	76.9	CCW

RB-35GM-NDH03-24 DC24V 起動電流 Starting current 3630mA

減速比 Reduction Ratio (1/i)	無負荷 回転数 No-Load Speed min <sup>-1</sup>	定格 回転数 Rated Speed min <sup>-1</sup>	定格トルク Rated Torque			起動 トルク Starting Torque mNm	長さ(L) Length mm	回転 方向 Direction of rotation
			mNm	kg·cm	oz·in			
10	740	652	93.2	0.95	13.2	(784)	64.4	CW
18	411	379	98.1	1.0	13.9	(1260)	66.9	CCW
30	247	224	196	2.0	27.8	(2105)	66.9	CCW
50	148	134	294	3.0	41.7	(3108)	69.4	CW
60	123	114	294	3.0	41.7	(4018)	69.4	CW
100	74.0	67.2	588	6.0	83.4	(6399)	69.4	CW
150	49.3	45.9	588	6.0	83.4	(8526)	71.9	CCW
200	37.0	35.1	588	6.0	83.4	(11451)	71.9	CCW
250	29.6	28.4	588	6.0	83.4	(14504)	71.9	CCW
300	24.7	23.8	588	6.0	83.4	(16137)	71.9	CCW
500	14.8	14.5	588	6.0	83.4	(29008)	74.4	CW
1000	7.40	7.32	588	6.0	83.4	(54390)	74.4	CW
1800	4.11	4.08	588	6.0	83.4	(80556)	76.9	CCW

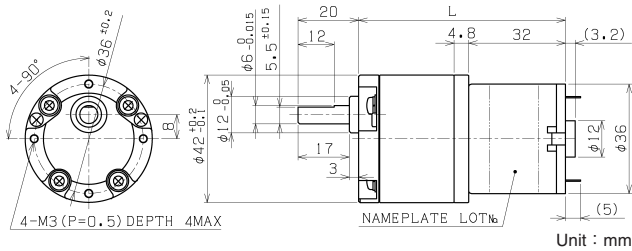
標準品 Standard 1. 上記データは参考値です。 The above data is for reference only.  
 特注品 Custom-made 2. 上記スペックは一例で、要望スペックにて承ります。 The above specifications are an example and your specifications are welcomed.

# φ42ギヤードモータ Gear Motor

# コアードモータ Iron Core Motor

コアードモータ Iron Core Motor **FMA××** page14

スパーギヤヘッド Spur Gearhead **RB-38** page69



Unit : mm

**RB-38GM-FMA11-24 DC24V** 起動電流 Starting current 940mA

減速比 Reduction Ratio (1/i)	無負荷回転数 No-Load Speed min <sup>-1</sup>	定格回転数 Rated Speed min <sup>-1</sup>	定格トルク Rated Torque			起動トルク Starting Torque mNm	長さ(L) Length mm	回転方向 Direction of rotation
			mNm	kg·cm	oz·in			
11	418	362	39.2	0.40	5.56	(293)	68.3	CCW
30	163	141	93.2	0.95	13.2	(691)	68.3	CW
33	148	128	98.1	1.0	13.9	(726)	68.3	CW
50	98.0	84.4	157	1.6	22.2	(1131)	68.3	CW
62	78.6	67.7	196	2.0	27.8	(1413)	68.3	CW
90	54.4	46.8	284	2.9	40.3	(2033)	68.3	CW
99	49.3	42.3	284	2.9	40.3	(2000)	68.3	CCW
150	32.7	28.0	431	4.4	61.1	(2999)	68.3	CCW
186	26.2	22.5	539	5.5	76.4	(3817)	68.3	CCW
270	18.1	15.6	775	7.9	110	(5611)	68.3	CCW

**RB-38GM-FMA08-12 DC12V** 起動電流 Starting current 2660mA

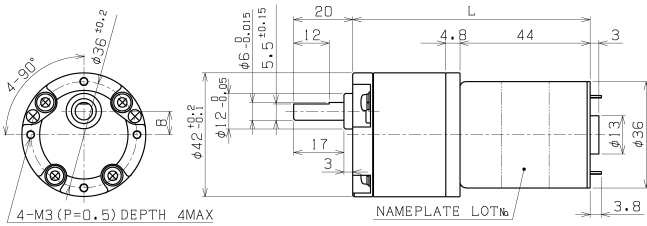
減速比 Reduction Ratio (1/i)	無負荷回転数 No-Load Speed min <sup>-1</sup>	定格回転数 Rated Speed min <sup>-1</sup>	定格トルク Rated Torque			起動トルク Starting Torque mNm	長さ(L) Length mm	回転方向 Direction of rotation
			mNm	kg·cm	oz·in			
11	512	456	39.2	0.40	5.56	(358)	68.3	CCW
30	200	178	93.2	0.95	13.2	(847)	68.3	CW
33	181	162	98.1	1.0	13.9	(935)	68.3	CW
50	120	106	157	1.6	22.2	(1346)	68.3	CW
62	96.3	85.4	196	2.0	27.8	(1732)	68.3	CW
90	66.7	59.1	284	2.9	40.3	(2492)	68.3	CW
99	60.3	53.4	284	2.9	40.3	(2482)	68.3	CCW
150	40.0	35.4	431	4.4	61.1	(3748)	68.3	CCW
186	32.1	28.4	539	5.5	76.4	(4676)	68.3	CCW
270	22.2	19.7	775	7.9	110	(6882)	68.3	CCW

**RB-38GM-FMA12-24 DC24V** 起動電流 Starting current 1735mA

減速比 Reduction Ratio (1/i)	無負荷回転数 No-Load Speed min <sup>-1</sup>	定格回転数 Rated Speed min <sup>-1</sup>	定格トルク Rated Torque			起動トルク Starting Torque mNm	長さ(L) Length mm	回転方向 Direction of rotation
			mNm	kg·cm	oz·in			
11	622	559	39.2	0.40	5.56	(387)	68.3	CCW
30	243	218	93.2	0.95	13.2	(906)	68.3	CW
33	220	198	98.1	1.0	13.9	(981)	68.3	CW
50	146	130	157	1.6	22.2	(1433)	68.3	CW
62	117	105	196	2.0	27.8	(1911)	68.3	CW
90	81.1	72.4	284	2.9	40.3	(2647)	68.3	CW
99	73.4	65.4	284	2.9	40.3	(2606)	68.3	CCW
150	48.7	43.4	431	4.4	61.1	(3960)	68.3	CCW
186	39.1	34.8	539	5.5	76.4	(4901)	68.3	CCW
270	27.0	24.1	775	7.9	110	(7216)	68.3	CCW

コアードモータ Iron Core Motor **NDH××**  
**N××**×LJ page14

スパーギヤヘッド Spur Gearhead **RB-38** page69



Unit : mm

**RB-38GM-N445LJ-12 DC12V** 起動電流 Starting current 2840mA

減速比 Reduction Ratio (1/i)	無負荷回転数 No-Load Speed min <sup>-1</sup>	定格回転数 Rated Speed min <sup>-1</sup>	定格トルク Rated Torque			起動トルク Starting Torque mNm	長さ(L) Length mm	回転方向 Direction of rotation
			mNm	kg·cm	oz·in			
11	354	296	98.1	1.0	13.9	(599)	80.3	CCW
30	138	116	226	2.3	32.0	(1418)	80.3	CW
33	125	104	255	2.6	36.1	(1518)	80.3	CW
50	83.0	69.2	382	3.9	54.2	(2298)	80.3	CW
62	66.6	55.4	481	4.9	68.1	(2860)	80.3	CW
90	46.1	38.4	696	7.1	98.6	(4167)	80.3	CW
99	41.7	34.7	686	7.0	97.2	(4087)	80.3	CCW
150	27.7	23.3	981	10.0	139	(6176)	80.3	CCW
186	22.2	19.4	981	10.0	139	(7778)	80.3	CCW
270	15.4	14.0	981	10.0	139	(10791)	80.3	CCW

**RB-38GM-N542LJ-24 DC24V** 起動電流 Starting current 2785mA

減速比 Reduction Ratio (1/i)	無負荷回転数 No-Load Speed min <sup>-1</sup>	定格回転数 Rated Speed min <sup>-1</sup>	定格トルク Rated Torque			起動トルク Starting Torque mNm	長さ(L) Length mm	回転方向 Direction of rotation
			mNm	kg·cm	oz·in			
11	580	497	98.1	1.0	13.9	(686)	80.3	CCW
30	227	194	226	2.3	32.0	(1555)	80.3	CW
33	205	175	255	2.6	36.1	(1743)	80.3	CW
50	136	116	382	3.9	54.2	(2598)	80.3	CW
62	109	93.2	481	4.9	68.1	(3318)	80.3	CW
90	75.6	64.5	696	7.1	98.6	(4740)	80.3	CW
99	68.4	58.4	686	7.0	97.2	(4692)	80.3	CCW
150	45.3	39.1	981	10.0	139	(7168)	80.3	CCW
186	36.4	32.3	981	10.0	139	(8709)	80.3	CCW
270	25.2	23.2	981	10.0	139	(12361)	80.3	CCW

**RB-38GM-NDH03-24 DC24V** 起動電流 Starting current 3630mA

減速比 Reduction Ratio (1/i)	無負荷回転数 No-Load Speed min <sup>-1</sup>	定格回転数 Rated Speed min <sup>-1</sup>	定格トルク Rated Torque			起動トルク Starting Torque mNm	長さ(L) Length mm	回転方向 Direction of rotation
			mNm	kg·cm	oz·in			
11	631	556	98.1	1.00	13.9	(825)	80.3	CCW
30	247	218	226	2.3	32.0	(1925)	80.3	CW
33	223	196	255	2.6	36.1	(2106)	80.3	CW
50	148	130	382	3.9	54.2	(3141)	80.3	CW
62	119	104	481	4.9	68.1	(3816)	80.3	CW
90	82.2	72.3	696	7.1	98.6	(5779)	80.3	CW
99	74.4	65.4	686	7.0	97.2	(5671)	80.3	CCW
150	49.3	43.7	981	10.0	139	(8636)	80.3	CCW
186	39.6	36.0	981	10.0	139	(10791)	80.3	CCW
270	27.4	25.7	981	10.0	139	(15811)	80.3	CCW

標準品 Standard

特注品 Custom-made

1. 上記データは参考値です。

2. 上記スペックは一例で、要望スペックにて承ります。

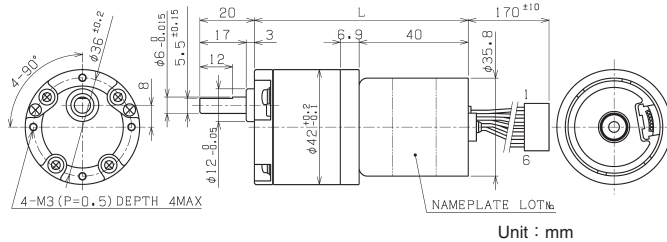
The above data is for reference only.

The above specifications are an example and your specifications are welcomed.

# φ 42ギヤードモータ Gear Motor

# ブラシレスモータ Brushless Motor

ブラシレスモータ Brushless Motor	HCB××	page46
スパーギヤヘッド Spur Gearhead	RB-38	page69



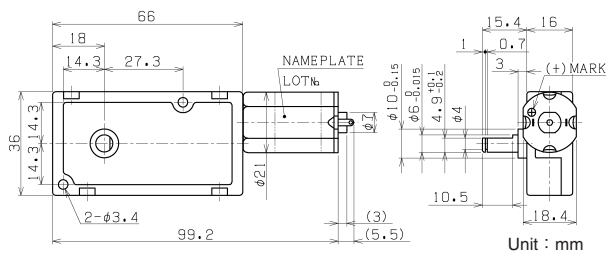
RB-38GM-HCB01-12 DC12V		起動電流 Starting current 4335mA							
減速比 Reduction Ratio (1/i)	無負荷 回転数 No-Load Speed min <sup>-1</sup>	定格 回転数 Rated Speed min <sup>-1</sup>	定格トルク Rated Torque			起動 トルク Starting Torque mNm	長さ(L) Length mm	回転 方向 Direction of rotation	
			mNm	kg·cm	oz·in				
11	426	376	49	0.5	6.95	(417)	78.4	—	
30	167	148	108	1.1	15.3	(949)	78.4	—	
33	151	133	127	1.3	18.1	(1065)	78.4	—	
50	100	88.5	186	1.9	26.4	(1617)	78.4	—	
62	80.2	70.9	235	2.4	33.3	(2027)	78.4	—	
90	55.6	49.0	343	3.5	48.6	(2890)	78.4	—	
99	50.3	44.3	343	3.5	48.6	(2875)	78.4	—	
150	33.3	29.3	520	5.3	73.6	(4329)	78.4	—	
186	26.7	23.5	647	6.6	91.7	(5398)	78.4	—	
270	18.5	16.3	932	9.5	132	(7837)	78.4	—	

RB-38GM-HCB02-24 DC24V		起動電流 Starting current 3735mA							
減速比 Reduction Ratio (1/i)	無負荷 回転数 No-Load Speed min <sup>-1</sup>	定格 回転数 Rated Speed min <sup>-1</sup>	定格トルク Rated Torque			起動 トルク Starting Torque mNm	長さ(L) Length mm	回転 方向 Direction of rotation	
			mNm	kg·cm	oz·in				
11	426	392	83.4	0.85	11.8	(1045)	78.4	—	
30	167	154	186	1.9	26.4	(2389)	78.4	—	
33	151	139	206	2.1	29.2	(2592)	78.4	—	
50	100	92.0	324	3.3	45.8	(4050)	78.4	—	
62	80.2	73.8	402	4.1	57.0	(5038)	78.4	—	
90	55.6	51.1	579	5.9	82.0	(7154)	78.4	—	
99	50.3	46.3	569	5.8	80.6	(7155)	78.4	—	
150	33.3	30.7	863	8.8	122	(11053)	78.4	—	
186	26.7	24.8	981	10.0	139	(13786)	78.4	—	
270	18.5	17.6	981	10.0	139	(20165)	78.4	—	

## 36×66ギヤードモータ Gear Motor

## コアードモータ Iron Core Motor

コアードモータ Iron Core Motor	N××	page14
スパーギヤヘッド Spur Gearhead	RTJ-100	page70



RTJ-100-N382-06 DC6V		起動電流 Starting current 2360mA							
減速比 Reduction Ratio (1/i)	無負荷 回転数 No-Load Speed min <sup>-1</sup>	定格 回転数 Rated Speed min <sup>-1</sup>	定格トルク Rated Torque			起動 トルク Starting Torque mNm	長さ(L) Length mm	回転 方向 Direction of rotation	
			mNm	kg·cm	oz·in				
151	47.6	41.7	147	1.5	20.8	(1186)	図示	CCW	
303	23.8	21.1	147	1.5	20.8	(1296)	図示	CCW	
376	19.1	16.8	196	2.0	27.8	(1628)	図示	CCW	
908	7.93	7.54	196	2.0	27.8	(3985)	図示	CCW	

RTJ-100-N478-12 DC12V		起動電流 Starting current 1630mA							
減速比 Reduction Ratio (1/i)	無負荷 回転数 No-Load Speed min <sup>-1</sup>	定格 回転数 Rated Speed min <sup>-1</sup>	定格トルク Rated Torque			起動 トルク Starting Torque mNm	長さ(L) Length mm	回転 方向 Direction of rotation	
			mNm	kg·cm	oz·in				
151	79.3	69.5	147	1.5	20.8	(1190)	図示	CCW	
303	39.6	35.2	147	1.5	20.8	(1323)	図示	CCW	
376	31.9	28.1	196	2.0	27.8	(1645)	図示	CCW	
908	13.2	12.6	196	2.0	27.8	(4312)	図示	CCW	

RTJ-100-N579-24 DC24V		起動電流 Starting current 1325mA							
減速比 Reduction Ratio (1/i)	無負荷 回転数 No-Load Speed min <sup>-1</sup>	定格 回転数 Rated Speed min <sup>-1</sup>	定格トルク Rated Torque			起動 トルク Starting Torque mNm	長さ(L) Length mm	回転 方向 Direction of rotation	
			mNm	kg·cm	oz·in				
151	76.0	69.5	147	1.5	20.8	(1719)	図示	CCW	
303	37.9	35.0	147	1.5	20.8	(1921)	図示	CCW	
376	30.5	28.0	196	2.0	27.8	(2391)	図示	CCW	
908	12.7	12.2	196	2.0	27.8	(4978)	図示	CCW	

標準品 Standard  
特注品 Custom-made

1. 上記データは参考値です。  
2. 上記スペックは一例で、要望スペックにて承ります。

The above data is for reference only.  
The above specifications are an example and your specifications are welcomed.

索引 INDEX  
選定 Selection Guide  
技術情報 Technical Information  
モータ Motor  
コアレス Coreless  
コアレス Brushless  
コアレス Brushless  
エンコーダ Encoder  
磁気 Magnetic  
光学 Optical  
ギヤヘッド Gearhead  
遊星 Planetary  
スパー Spur  
コアレス Coreless  
コアレス Iron Core  
ブラシレス Brushless