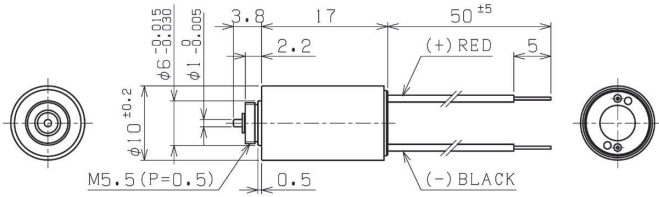


SCR10-17XX

φ 10 コアレスモータ Coreless Motor



※ケーブル位置は参考です THE CABLE LOCATION IS FOR REFERENCE ONLY.

Unit : mm

テクニカルデータ (Technical Data)

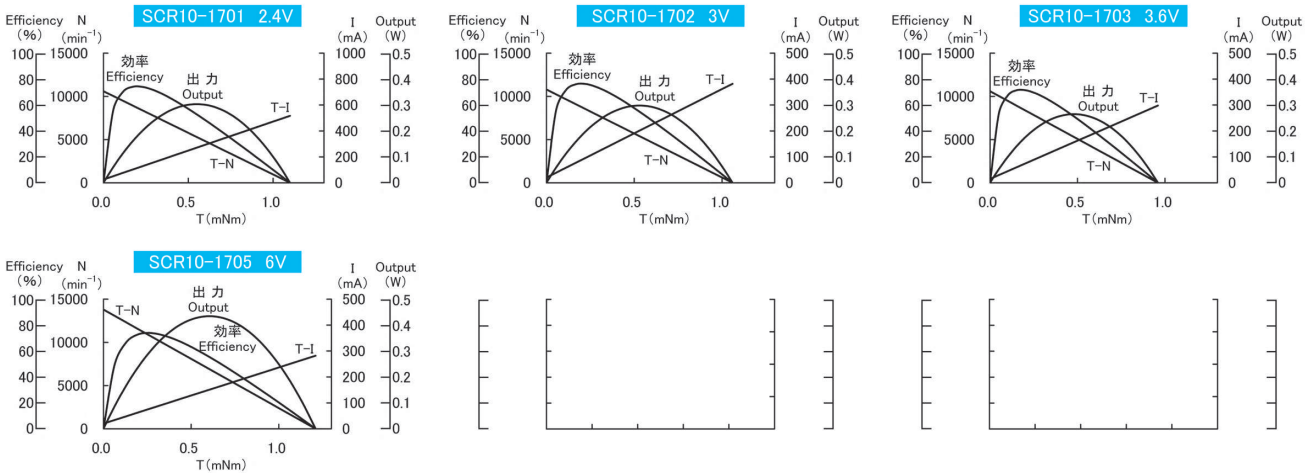
- ◆ コミュテータセグメント数 : 5
Number of commutator segments
- ◆ ブラシ Brushes : 貴金属 Precious Metal
- ◆ ベアリング Bearings : スリーブ Sleeve
- ◆ マグネット Magnet : ネオジム NdFeB
- ◆ スラストガタ Axial play : ≤0.3mm
- ◆ 重量 Mass : (7.4g)

その他に巻線変更, シャフト両軸, ハーネス等のオプションも可能です。

In addition to the above, other options such as winding change, shafts on both sides and harness are also available.

仕様 Specifications

機種	Model	1701	1702	1703	1705	
1 定格電圧	Rated voltage	V	2.4	3.0	3.6	6.0
2 定格出力	Rated output	W	0.165	0.173	0.160	0.257
		mNm	0.177	0.186	0.177	0.216
3 定格トルク	Rated torque	gf·cm	1.80	1.90	1.80	2.20
		oz·in	0.025	0.026	0.025	0.031
4 定格回転数	Rated speed	min ⁻¹	8,910	8,870	8,680	11,400
5 定格電流	Rated current	mA	96.8	77.0	63.6	60.4
6 無負荷回転数	No-load speed	min ⁻¹	10,600	10,800	10,600	13,800
7 無負荷電流	No-load current	mA	14.9	10.5	9.1	11.2
8 最大出力	Max output	W	0.305	0.299	0.265	0.437
9 最大効率	Max efficiency	%	74.1	76.2	71.4	74.0
10 起動トルク	Starting torque	mNm	1.10	1.06	0.960	1.21
11 起動電流	Starting current	mA	517	382	298	282
12 端子間抵抗	Terminal resistance	Ω	4.73	7.70	12.0	19.8
13 ロータ慣性モーメント	Rotor inertia	gcm ²	0.068	0.071	0.067	0.061
14 端子間インダクタンス	Motor inductance	μH	41.6	96.8	147	197
15 機械的時定数	Mech. time constant	ms	7.20	7.50	7.30	7.60
16 トルク定数	Torque constant	mNm/A	2.13	2.78	3.20	4.30



組合せ Combination

ギヤヘッド Gearhead	ギヤ比 Reduction ratio	定格トルク Rated torque (mNm)	長さ Length (mm)	ページ Page	モータ Motor	エンコーダ Encoder
遊星 Planetary φ10mm IG-10	1/16 1/1024	29.4 147	12.85 21.55	65		磁気式 Magnetic φ10 MH-10
						2ch (A, B) 12P/R TTL Compatible
						Page57

※上記データは参考値です。 The above data is for reference only.
 ※上記スペックは一例で、要望スペックにて承ります。 The above specifications are an example and your specifications are welcomed.