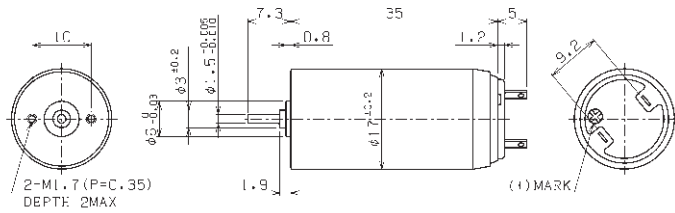


SCR17-35XX

φ17コアレスモータ Coreless Motor



Unit : mm

テクニカルデータ (Technical Data)

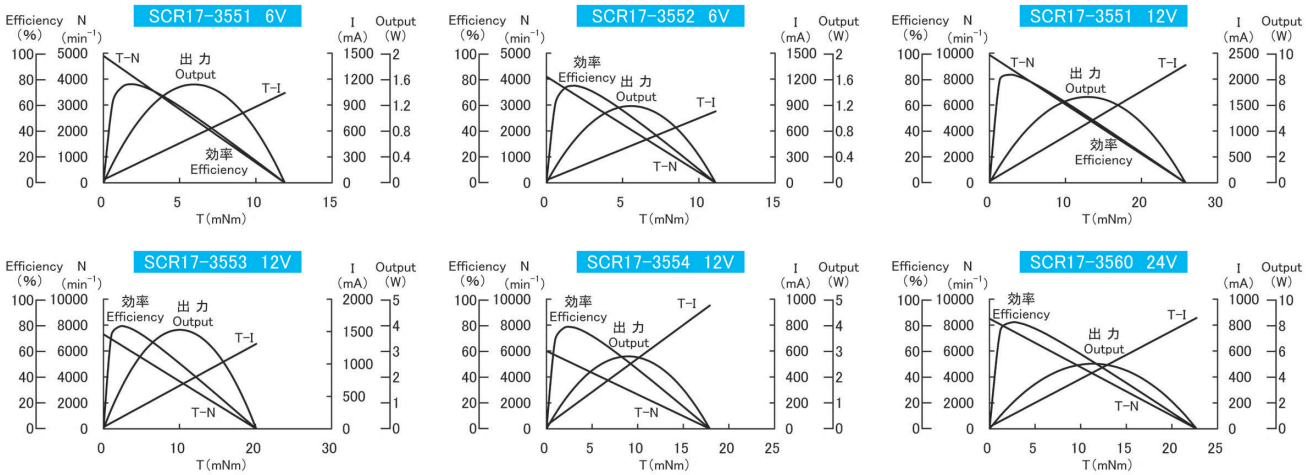
◆ コミュテータセグメント数	: 5		
Number of commutator segments	Option		
◆ ブラシ	オプション	グラファイト	Graphite
オプション	オプション	貴金属	Precious Metal
◆ ベアリング	オプション	スリーブ	Sleeve
オプション	オプション	ボール	Ball
◆ マグネット	オプション	ネオジム	NdFeB
◆ スラストガタ	: ≤0.3mm		
◆ 重量	: (41.4g)		

この他に巻線変更, シャフト両軸, ハーネス等のオプションも可能です。

In addition to the above, other options such as winding change, shafts on both sides and harness are also available.

仕様 Specifications

機種 Model	3551	3552	3551	3553	3554	3560	3557	3554
1 定格電圧 Rated voltage	V	6.0	6.0	12.0	12.0	12.0	24.0	24.0
2 定格出力 Rated output	W	1.11	0.833	2.74	2.58	1.90	2.89	2.58
3 定格トルク Rated torque	mNm	2.90	2.50	3.00	4.30	3.90	3.92	4.40
	gf · cm	29.6	25.5	30.6	43.8	39.8	40.0	44.9
4 定格回転数 Rated speed	min ⁻¹	3,700	3,200	8,720	5,700	4,700	6,900	5,600
	min ⁻¹	269	200	281	294	219	154	144
5 定格電流 Rated current	mA	269	200	281	294	219	154	144
6 無負荷回転数 No-load speed	min ⁻¹	4,900	4,100	9,870	7,300	6,000	8,500	7,000
7 無負荷電流 No-load current	mA	21.0	17.7	19.7	16.4	15.0	7.6	8.5
8 最大出力 Max output	W	1.51	1.19	6.65	3.82	2.79	5.04	4.06
9 最大効率 Max efficiency	%	76.0	74.9	83.4	78.9	78.4	82.0	79.5
10 起動トルク Starting torque	mNm	11.9	11.1	25.8	20.1	17.9	22.7	22.3
11 起動電流 Starting current	mA	1,040	827	2,270	1,310	951	855	692
12 端子間抵抗 Terminal resistance	Ω	5.84	7.31	5.29	9.27	12.6	27.4	34.8
13 ロータ慣性モーメント Rotor inertia	gcm ²	1.09	1.11	1.09	1.11	1.14	0.928	1.14
14 端子間インダクタンス Rotor inductance	μH	166	232	166	285	453	791	453
15 機械的時定数 Mech. time constant	ms	4.79	4.42	4.45	4.06	3.68	3.62	3.83
16 トルク定数 Torque constant	mNm/A	11.5	13.5	11.40	15.3	18.8	26.5	32.2



組合せ Combination

ギヤヘッド Gearhead	ギヤ比 Reduction ratio	定格トルク Rated torque (mNm)	長さ Length (mm)	ページ Page	モータ Motor	エンコーダ Encoder
遊星 Planetary φ16mm IG-16	1/4	29.4	17.4	69		磁気式 Magnetic φ16 MR-16
遊星 Planetary φ16mm IG-16V	1/483	196	23.8	70		3ch (A, B, Z) 64~512P/R Line Driver · TTL Compatible Page60
遊星 Planetary φ22mm IG-22C	1/19	294	18.2	71		光学式 Optical φ16 MK-16
遊星 Planetary φ22mm IG-22V	1/4	490	25.4	72		2ch (A, B) 36~200P/R TTL Compatible
	1/483	196	24.7			Page61
	1/509	785	33.5			

※上記データは参考値です。 The above data is for reference only.
 ※上記スペックは一例で、要望スペックにて承ります。 The above specifications are an example and your specifications are welcomed.

