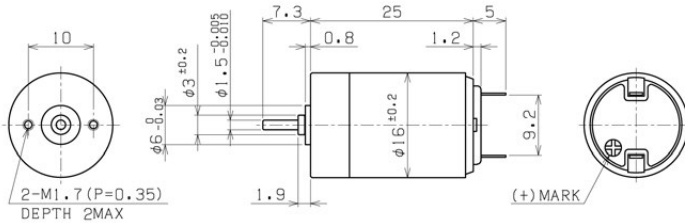


SCR16-25XX

φ 16 コアレスモータ Coreless Motor



Unit : mm

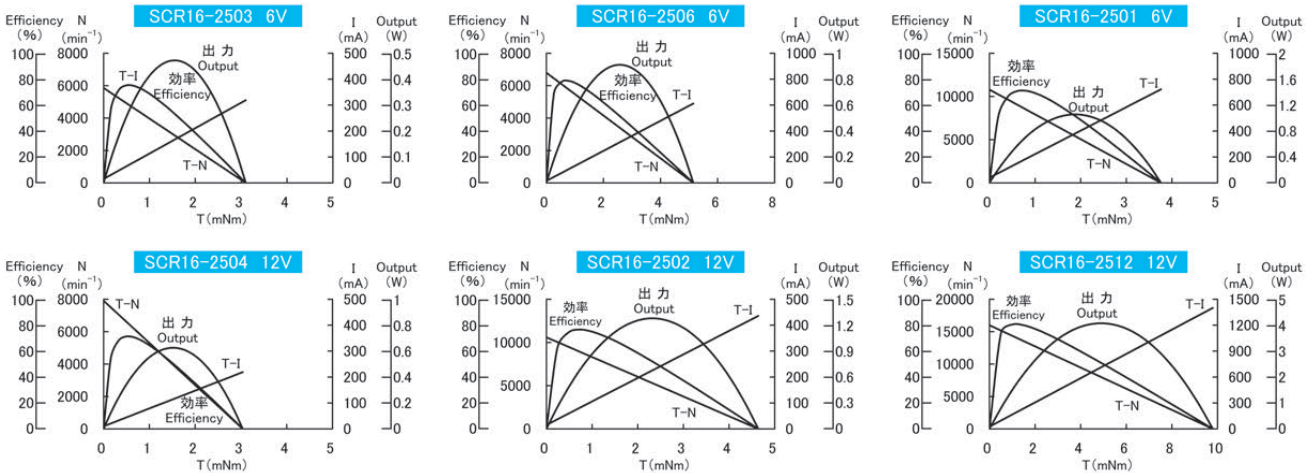
テクニカルデータ (Technical Data)

◆ コミュテータセグメント数	: 5		
Number of commutator segments			
オプション	Option	: 9	
◆ ブラシ	Brushes	: 貴金属	Precious Metal
オプション	Option	: グラファイト	Graphite
◆ ベアリング	Bearings	: スリーブ	Sleeve
オプション	Option	: ボール	Ball
◆ マグネット	Magnet	: ネオジム	NdFeB
◆ スラストガタ	Axial play	: ≤0.3mm	
◆ 重量	Mass	: (24.3g)	

この他に巻線変更, シャフト両軸, ハーネス等のオプションも可能です
In addition to the above, other options such as winding change, shafts on both sides and harness are also available.

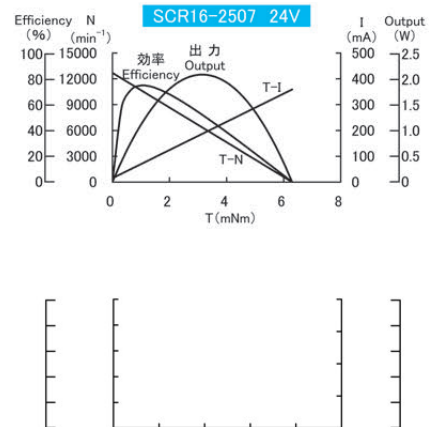
仕様 Specifications

機種	Model	2503	2506	2501	2504	2502	2512	2507		
1 定格電圧	Rated voltage	V	6.0	6.0	6.0	12.0	12.0	12.0	24.0	
2 定格出力	Rated output	W	0.253	0.371	0.561	0.339	0.723	2.10	1.10	
3 定格トルク	Rated torque	mNm	0.490	0.588	0.588	0.490	0.785	1.47	0.980	
		gf · cm	5.00	6.00	6.00	5.00	8.00	15.0	10.0	
		oz · in	0.069	0.083	0.083	0.069	0.111	0.208	0.139	
4 定格回転数	Rated speed	min ⁻¹	4,930	6,020	9,100	6,610	8,800	13,600	10,700	
5 定格電流	Rated current	mA	57.2	80.0	134	39.7	81.5	227	62.7	
6 無負荷回転数	No-load speed	min ⁻¹	5,860	6,800	10,800	7,910	10,600	16,000	12,700	
7 無負荷電流	No-load current	mA	6.7	9.8	22.3	5.3	7.7	14.7	6.8	
8 最大出力	Max output	W	0.474	0.914	1.06	0.629	1.28	4.10	2.09	
9 最大効率	Max efficiency	%	75.2	78.6	71.1	71.2	76.6	80.6	74.8	
10 起動トルク	Starting torque	mNm	3.10	5.15	3.76	3.04	4.64	9.79	6.30	
11 起動電流	Starting current	mA	319	612	722	219	436	1,400	359	
12 端子間抵抗	Terminal resistance	Ω	18.8	9.45	7.94	51.5	27.5	8.42	66.4	
13 ロータ慣性モーメント	Rotor inertia	gcm ²	0.290	0.376	0.223	0.232	0.248	0.324	0.269	
14 端子間インダクタンス	Rotor inductance	μH	127	111	27.1	229	144	74.0	419	
15 機械的時定数	Mech. time constant	ms	5.87	5.11	6.54	6.07	6.03	5.56	5.75	
16 トルク定数	Torque constant	mNm/A	9.69	8.41	5.20	13.9	10.6	7.01	17.6	



組合せ Combination

ギヤヘッド Gearhead	ギヤ比 Reduction ratio	定格トルク Rated torque (mNm)	長さ Length (mm)	ページ Page	モータ Motor	エンコーダ Encoder
スパー Spur φ16mm RA-16R	1/10	12.8	17.75	57		磁気式 Magnetic φ16 MR-16
遊星 Planetary φ16mm IG-16	1/1413	58.8	17.75	58		3ch (A, B, Z) 64~512P/R Line Driver · TTL Compatible Page50
遊星 Planetary φ16mm IG-16V	1/4	29.4	17.4	59		光学式 Optical φ16 MK-16
スパー Spur 36×66mm RTJ-100	1/19	294	18.2	68		2ch (A, B) 36~200P/R TTL Compatible Page51
	1/850	490	25.4			
	1/151	147	66.2			
	1/908	196	66.2			



※上記データは参考値です The above data is for reference only.
※上記スペックは一例で、要望スペックにて承ります。 The above specifications are an example and your specifications are welcomed.