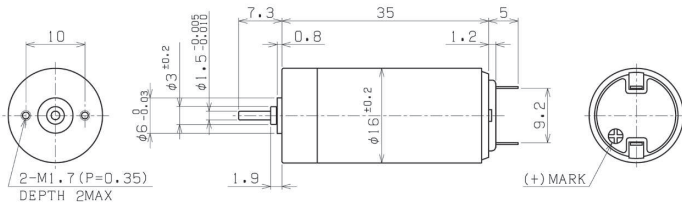


# SCR16-35XX

## φ 16 コアレスモータ Coreless Motor



Unit : mm

### テクニカルデータ (Technical Data)

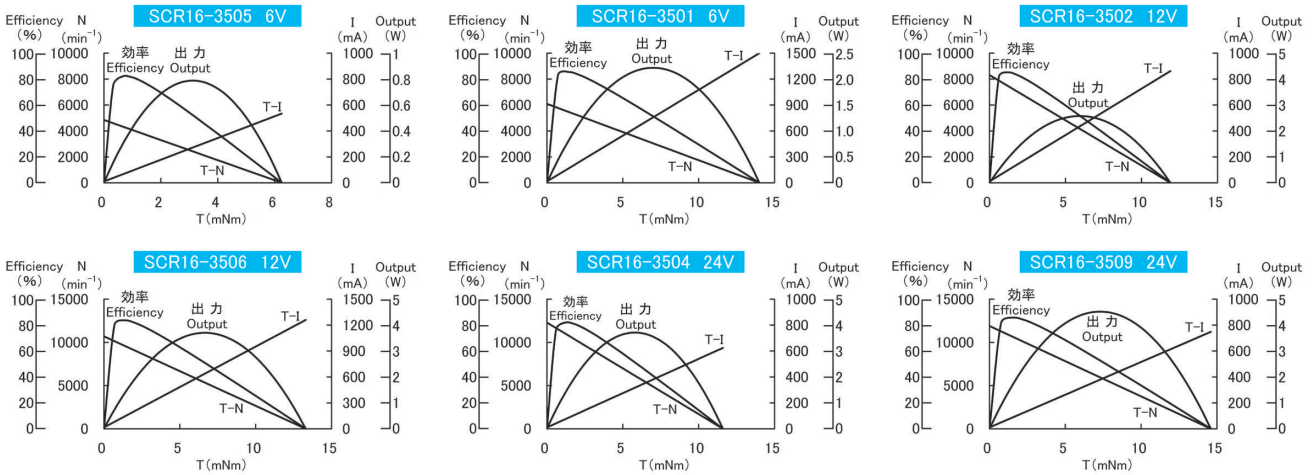
◆ コミュテータセグメント数	: 5		
Number of commutator segments			
オプション	Option	: 9	
◆ ブラシ	Brushes	: 貴金属	Precious Metal
オプション	Option	: グラファイト	Graphite
◆ ベアリング	Bearings	: スリーブ	Sleeve
オプション	Option	: ボール	Ball
◆ マグネット	Magnet	: ネオジム	NdFeB
◆ スラストガタ	Axial play	: ≤0.3mm	
◆ 重量	Mass	: (36.3g)	

この他に巻線変更, シャフト両軸, ハーネス等のオプションも可能です。

In addition to the above, other options such as winding change, shafts on both sides and harness are also available.

### 仕様 Specifications

機種 Model	3505	3501	3502	3506	3504	3509			
1 定格電圧 Rated voltage	V	6.0	6.0	12.0	12.0	24.0	24.0		
2 定格出力 Rated output	W	0.385	0.839	1.42	1.42	1.15	1.13		
3 定格トルク Rated torque	mNm	0.883	1.47	1.96	1.42	0.980	0.980		
	gf·cm	9.00	15.0	20.0	14.5	10.0	10.0		
	oz·in	0.125	0.208	0.278	0.201	0.139	0.139		
4 定格回転数 Rated speed	min <sup>-1</sup>	4,160	5,450	6,930	9,530	11,200	11,100		
5 定格電流 Rated current	mA	81.2	169	150	150	59.5	55.7		
6 無負荷回転数 No-load speed	min <sup>-1</sup>	4,850	6,090	8,320	10,700	12,300	11,900		
7 無負荷電流 No-load current	mA	5.0	8.0	6.0	8.0	6.5	4.7		
8 最大出力 Max output	W	0.792	2.22	2.58	3.70	3.72	4.50		
9 最大効率 Max efficiency	%	82.1	85.5	85.2	83.7	82.0	85.8		
10 起動トルク Starting torque	mNm	6.25	14.0	11.9	13.3	11.6	14.6		
11 起動電流 Starting current	mA	534	1,500	862	1,260	624	748		
12 端子間抵抗 Terminal resistance	Ω	11.0	4.08	12.8	9.62	37.7	29.1		
13 ロータ慣性モーメント Rotor inertia	gcm <sup>2</sup>	0.429	0.654	0.480	0.386	0.333	0.397		
14 端子間インダクタンス Rotor inductance	μH	96.2	77.1	137	61.0	169	223		
15 機械的時定数 Mech. time constant	ms	3.49	3.10	3.27	3.35	3.67	3.13		
16 トルク定数 Torque constant	mNm/A	11.7	9.31	13.9	10.5	18.7	19.5		



### 組合せ Combination

ギヤヘッド Gearhead	ギヤ比 Reduction ratio	定格トルク Rated torque (mNm)	長さ Length (mm)	ページ Page	モータ Motor	エンコーダ Encoder
スパー Spur φ 16mm RA-16R	1/10	12.8	17.75	68		磁気式 Magnetic φ 16 MR-16
遊星 Planetary φ 16mm IG-16	1/1413	58.8	17.75	69		3ch (A, B, Z) 64~512P/R Line Driver・TTL Compatible Page60
遊星 Planetary φ 16mm IG-16V	1/4	29.4	17.4	70		
遊星 Planetary φ 22mm IG-22C	1/483	196	23.8	71		光学式 Optical φ 16 MK-16
スパー Spur 36×68mm RTJ-100	1/19	294	18.2	70		
	1/4	29.4	18.3	71		2ch (A, B) 36~200P/R TTL Compatible Page61

※上記データは参考値です。

The above data is for reference only.

※上記スペックは一例で、要望スペックにて承ります。 The above specifications are an example and your specifications are welcomed.